



Frédéric BOUILLON
Professeur
relais

※ Collège et cinéma ※

DAAC - Académie de la Reunion

↔ Edward aux mains d'argent ↔ (Edward Scissorhands)



Tim BURTON
États-Unis ; 1990
105 minutes

Donner du sens au film :



👉
Comprendre
Tim BURTON
à travers sa
cinéphilie

👉
La bande
annonce

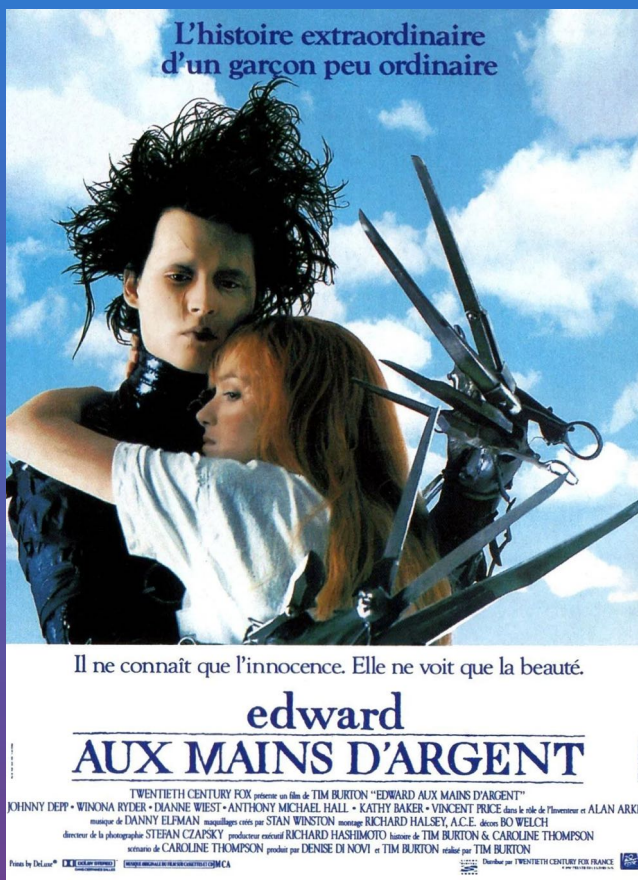
Blow Up, Tim
BURTON en 10
minutes



👉
VINCENT
Court-métrage
fondateur
(1982)

👉
Dossier
Festival Premiers
Plans d'Angers
2025

Le compositeur
Dany ELFMAN
Podcast
France Culture



Pour présenter le film avant la projection...

Un jeune homme-créature, doté de lames à la place des mains, tente de trouver sa place dans une société qui craint la différence.





Frédéric BOUILLON
Professeur
relais

※ Collège et cinéma ※

DAAC - Académie de la Reunion

↔ Edward aux mains d'argent ↔ (Edward Scissorhands)

Pour aller plus loin:



Présentez le film et ses personnages principaux aux élèves en utilisant des images et des extraits vidéo.

Demandez aux élèves de réfléchir à la manière dont Edward est perçu par les habitants : qu'est-ce qui provoque la fascination, puis le rejet ?

En quoi la musique de Danny Elfman participe-t-elle à créer une atmosphère à la fois magique et mélancolique ? Le personnage d'Edward peut-il être vu comme une métaphore de la différence ou de la création artistique ?

Focus sur le créateur et mentor, Vincent PRICE



**petite histoire ...
inscription
gratuite sur**

NANOUK



Après le film

1/ Analyse : la scène où Edward sculpte la glace sous la neige.

Observer comment la mise en scène traduit la poésie et la solitude du personnage.

Axes d'analyse :

Mouvements de caméra : plans lents, travellings et gros plans sur les gestes d'Edward, créant une impression de douceur et de fragilité.

Décors et lumières : opposition entre la blancheur immaculée de la neige et le noirceur de celui de l'antagoniste.

3/ Que critique Tim Burton à travers la société qu'il montre ?

Quelle lecture du film peut-on faire sur la tolérance et le regard des autres ?

4/ Encouragez les élèves à faire des recherches sur d'autres films ou œuvres présentant un personnage « hors norme » ou « créé » par l'homme, afin de comparer leurs représentations. Ex: Frankenstein (James Whale, 1931) : la créature rejetée par la société.