

# **S'allier et s'autoriser l'innovation pour persévérer**

**Continuité et nouvelles étapes d'une stratégie pour  
vaincre le décrochage scolaire**

Saint-Denis de La Réunion, mars 2024

Frédérique Weixler  
[frederique.weixler@igesr.gouv.fr](mailto:frederique.weixler@igesr.gouv.fr)

# **Un projet qui nous réunit aujourd'hui**

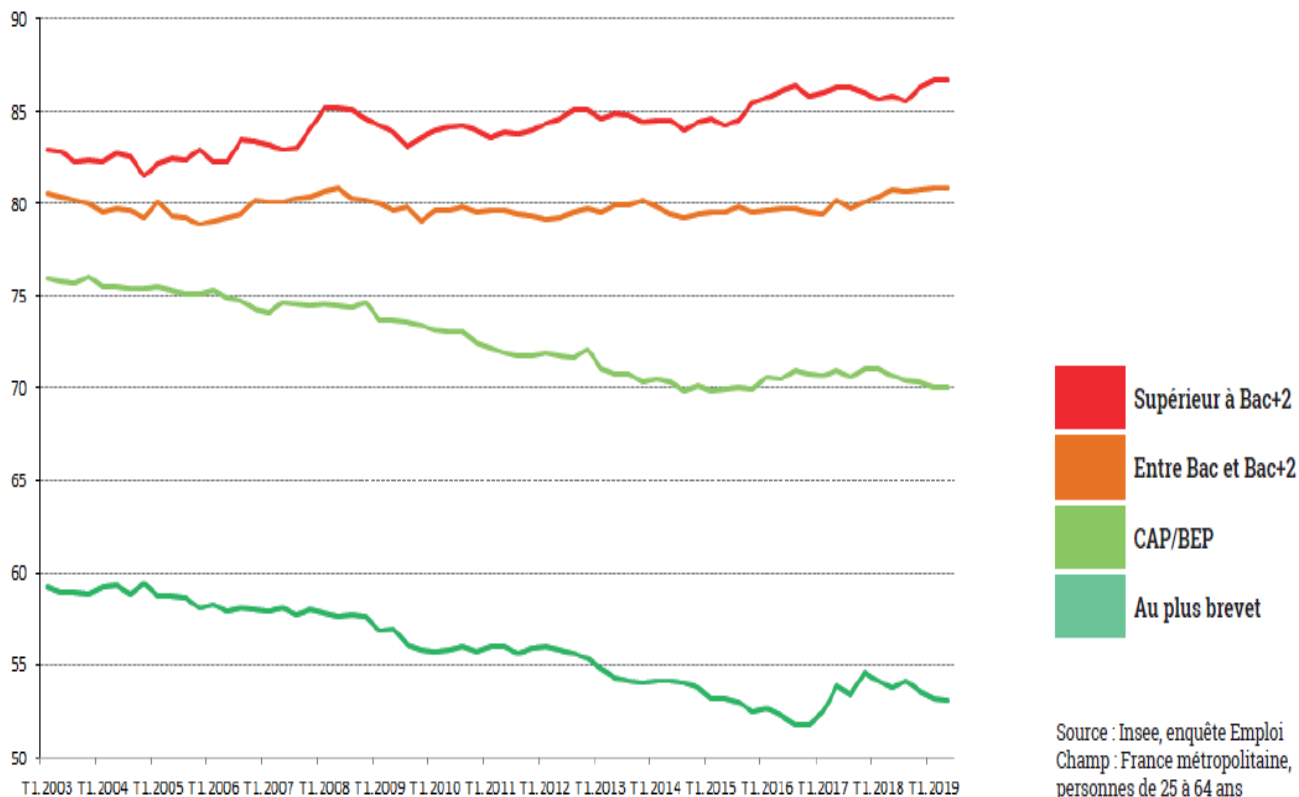
## **Etat (national et académique/territorial), collectivités, chercheurs Acteurs de terrain**

## **Des enjeux importants**

---

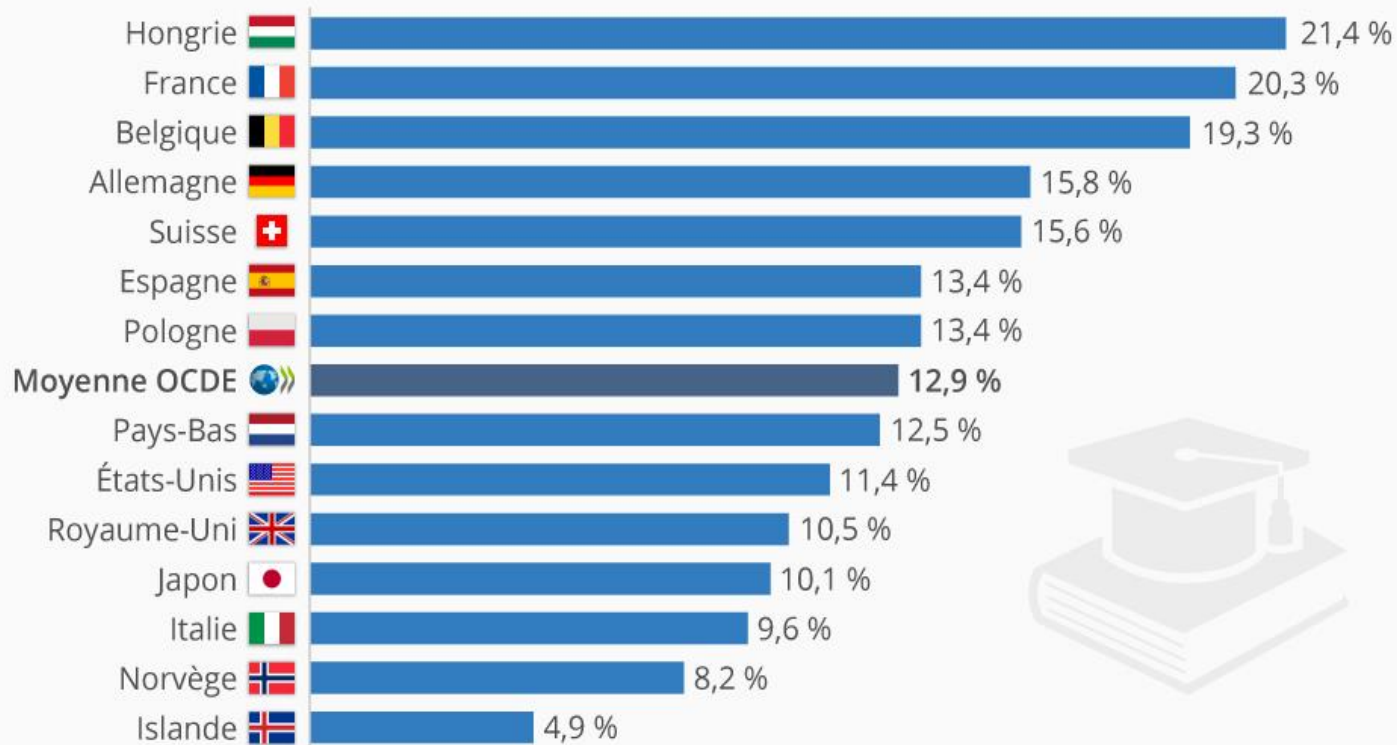
# La qualification, un enjeu de société

## Évolution du taux d'insertion professionnelle en fonction du diplôme



## La France, mauvaise élève de l'équité scolaire

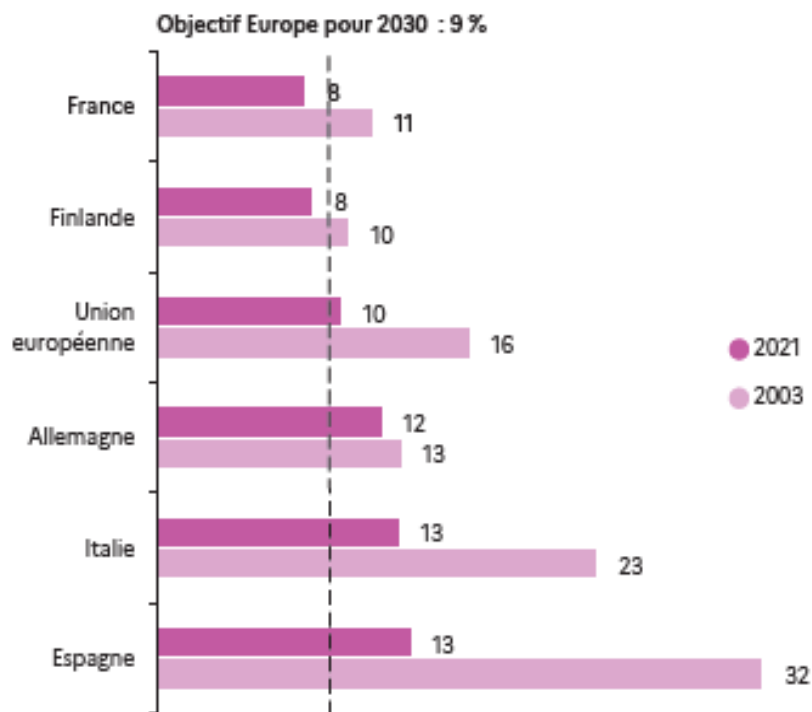
Variation de la performance en sciences des élèves attribuée aux inégalités socioéconomiques\*



\* Dans une sélection de pays de l'OCDE.  
Étude réalisée à partir des données PISA (Programme international pour le suivi des acquis des élèves).

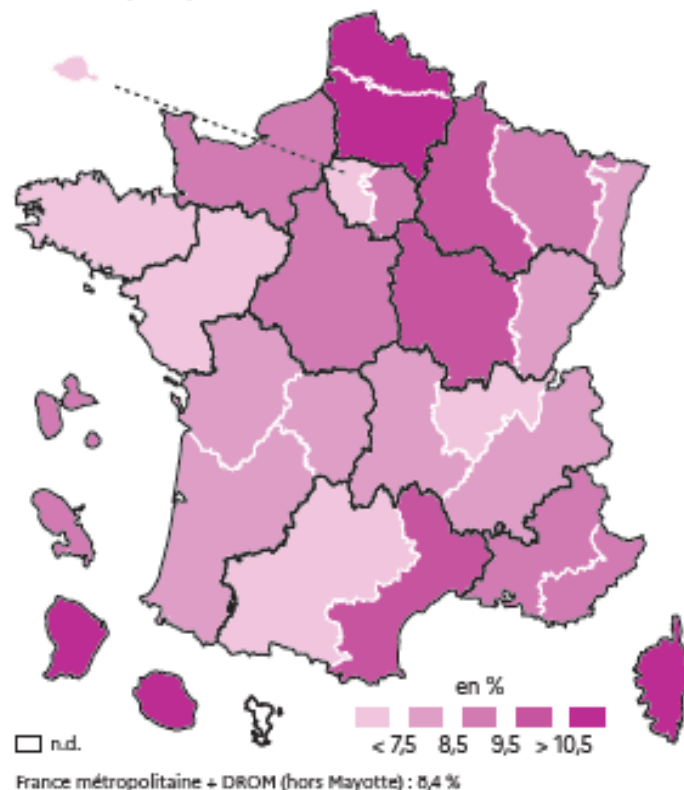
# Des résultats significatifs

## > 33.3 Part des 18-24 ans peu ou pas diplômés et hors formation (sortants précoces), en Europe, en 2003 et en 2021 (en %)



Source : Eurostat, enquêtes sur les forces de travail 2003 et 2021 ; pour le point 2003 France, enquête Emploi, traitement DEPP (voir méthodologie).

## > 33.4 Part de jeunes âgés de 16 à 25 ans peu ou pas diplômés et non inscrits dans un établissement d'enseignement en 2018 (en %)



Champ : France métropolitaine + DROM hors Mayotte.  
Source : Insee, recensement de la population 2018, traitement DEPP.

# Une continuité de l'action publique

En 1978, 40% des jeunes sortaient sans diplôme. Aujourd'hui baisse significative mais conséquences plus lourdes

Enjeu économique, humain, social.

Sujet de société (citoyen, usager, contribuable)

**Analyseur du système éducatif et du contrat social  
enjeu, symptôme, levier**

**Le décrochage comme marqueur des politiques  
publiques et des établissements scolaires en lien  
avec équité/inéquité**

**Portage politique au plus haut niveau : 2009, 2014,  
2019 (OF) et 2023 (TDO, ambition emploi...)**

# Le décrochage, un terme polysémique

**Sur le plan administratif** définition en relation avec une norme de formation: « Tout jeune qui quitte un système de formation initiale sans avoir le niveau de qualification minimum requis par la loi est un décrocheur ».

**Un processus tout au long du parcours** : une succession de déliaisons, absence d'articulation entre le dehors et le dedans, désaffiliation.

Rupture du jeune avec le mythe de l'École comme instance éducative capable de le former et de l'aider à développer ses potentialités

Une interaction élève-institution (Glasman)

---

# Développer la persévérance

La France privilégie désormais la notion de persévérance pour mettre l'accent sur la priorité donnée à la prévention mais pas seulement ...

Clef de la prévention, la persévérance est également au cœur du « raccrochage »

Considérer que la persévérance ne relèverait que des élèves constituerait un contresens majeur de la démarche.

Il s'agit des efforts permanents déployés ensemble par tous les membres de la communauté éducative pour favoriser l'accrochage, le sentiment d'appartenance, valoriser les réussites

**Recherche-action : le terrain contribue à la construction de la stratégie**



# Des alliances nécessaires

---

# Interaction des causes et donc des acteurs

(diachronique et synchronique)

Source rapport MAP dir Weixler

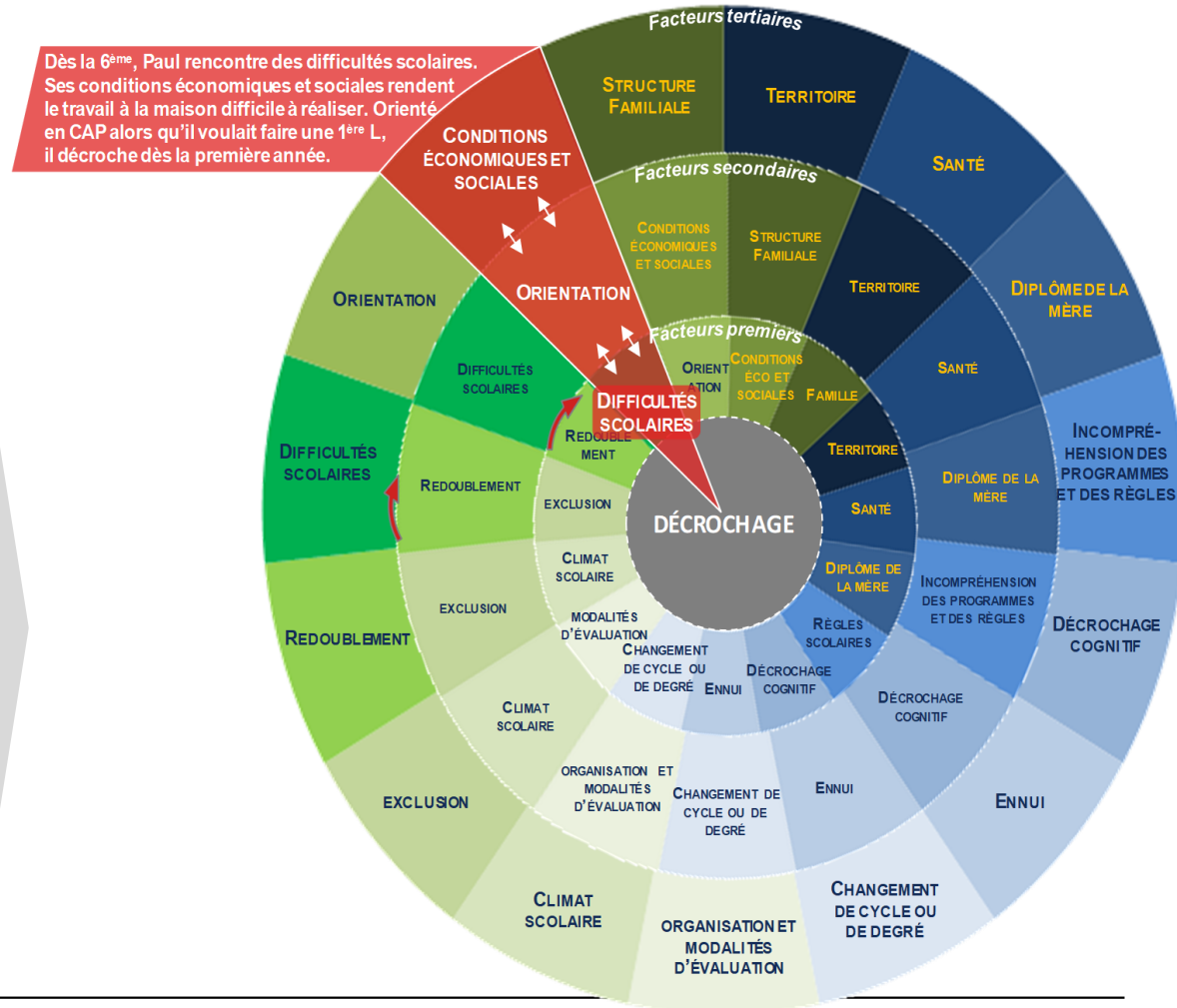
## Internes au système scolaire

### Classes homogènes /hétérogènes

- .Orientation
- .Décrochage cognitif
- .Organisation et modalités d'évaluation
- .Climat scolaire
- .Exclusion
- .Redoublement
- .Incompréhension des règles...

## Externes au système scolaire

- .CSP
- .Structure familiale
- .Territoire
- .Santé
- . Niveau de diplôme des parents
- Transports
- Infrastructures...



# Corrélation n'est pas causalité

*Le décrocheur, un absentéiste, un dépressif, un rebelle...?*

L'absentéisme, la dépression peuvent être indice et cause à la fois

Origines socio-économiques, vulnérabilités et stéréotypes

Comportement à risque, violence et décrochage scolaire (amalgame : Douat, Mucchielli, Berthet...)

Pauvreté et décrochage (Delahaye, Blaya, Lapeyronnie)

Des « parents démissionnaires »?

---

# Du côté des élèves

**Bernard et Michaut** : Enquête auprès de 1155 jeunes en 2013 sur les causes du décrochage : grandes difficultés scolaires (26%), rejet de l'institution( 20%), attrait de la vie active (30%), découragement (15%), problèmes personnels (9%)

**Zaffran et Vollet** : Malgré la diversité des expériences personnelles, sociales et scolaires relatées, une large majorité des jeunes rencontrés se rassemblent autour d'une même appréhension de l'École : cet espace n'est pas fait pour eux et ils s'en sentent exclus. Ils n'ont ni la sensation d'y être écoutés ni celles d'y être compris et respectés. D'où la perception de leur inutilité.

**Bell** : corrélation importante entre orientation contrainte et décrochage scolaire...mais le climat du lycée d'accueil peut influencer sur ce lien ainsi que sur le vécu par les jeunes de cette orientation contrainte.

**INSERM 2015** : 2/3 des collégiens trouvent leur scolarité fatigante, stressante et énervante, voire pénible

**UNICEF 2014** : 27 % reconnaissent que des adultes de l'école leur font peur et 69 % disent qu'ils se sentent quelquefois angoissés à l'idée de ne pas réussir à l'école

# Facteurs de risque, facteurs de protection

Certains jeunes pourtant fortement exposés à des facteurs de risque ne décrochent pas (Fortin et Picard)

Relations sociales, estime de soi et sentiment d'efficacité, capacité à décider de leur trajectoire

Processus dynamique, pas approche statique

Le phénomène d'étiquetage, les stéréotypes sociaux (de genre etc.) pèsent également très lourdement sur les parcours et pas seulement en termes d'auto-censure.

Ils ont des effets sur les décisions d'orientation des équipes éducatives par exemple (cf Rossignol, Duru-Bellat...)

Orientation vers un but, relations signifiantes

Dépasser listes et catégorisations (seulement un outil)

Conserver seulement ce qui nous aide à penser et à agir

---

# Alliances éducatives : approche écosystémique

La reconnaissance qu'un jeune en situation de décrochage est un jeune en danger : « Un jeune, une équipe, un projet »

Regards croisés entre professionnels autour d'un jeune pour lui proposer une solution personnalisée élaborée collectivement

**L'individualisation des accompagnements fonde la démarche collective qui s'inscrit dans une programmation cohérente et globale sur un territoire**

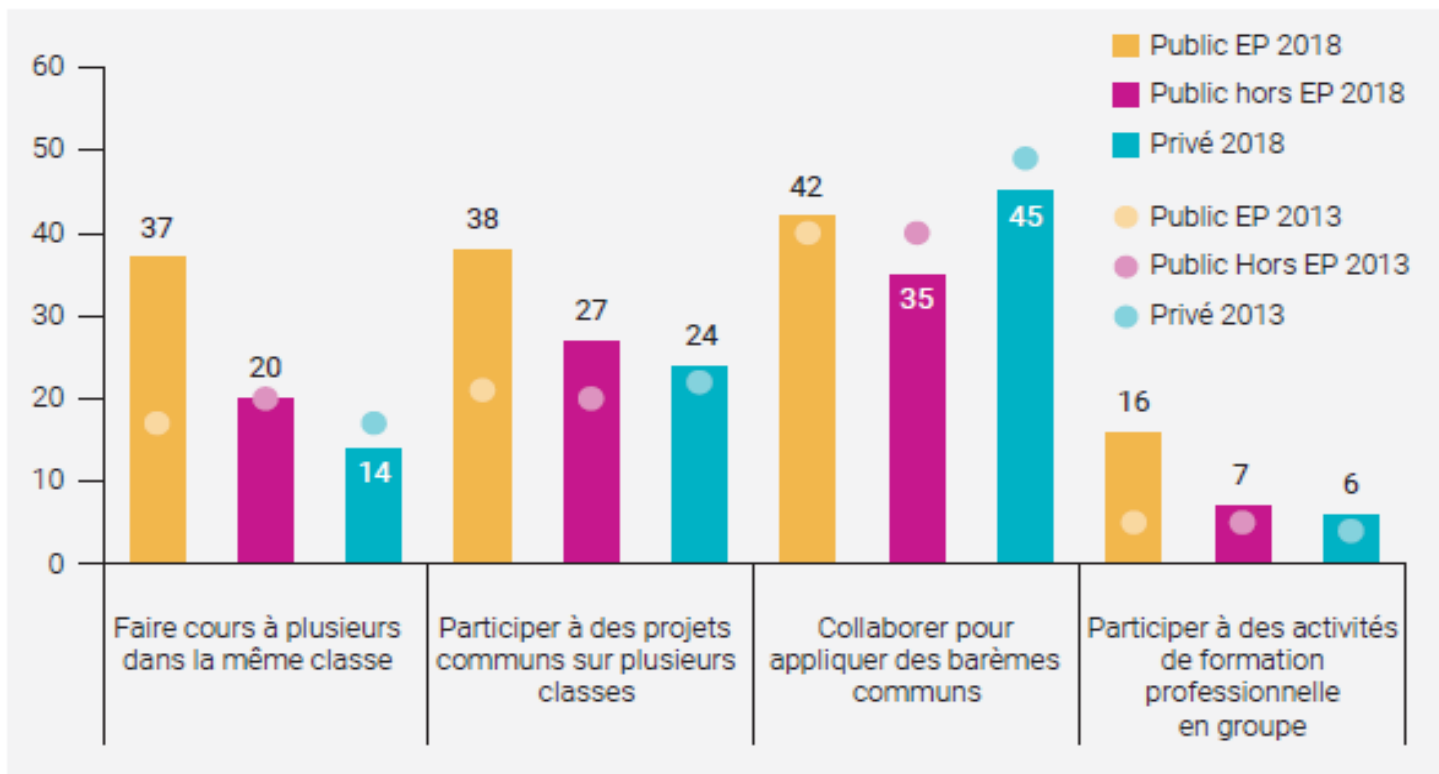
La lutte contre le décrochage conduit à des évolutions en profondeur utiles pour l'ensemble du système éducatif et de la société

**Articuler national/académique/local (ET pas OU)**

**Oblige à réduire parcellisation et court-termisme** *(cf rapport cour des comptes janvier 2016)*. **Clarté sur les objectifs et le sens, souplesse et contextualisation dans la mise en œuvre**

# Coopération au sein des équipes éducatives

► 10 Évolution depuis 2013 de la participation des enseignants à des activités collaboratives, selon le secteur et l'appartenance ou non à l'éducation prioritaire (en %)



Lecture : en France en 2018, 37 % des enseignants interrogés en éducation prioritaire déclarent faire cours à plusieurs dans la même classe au moins cinq fois par an, contre 17 % en 2013.

Champ : l'échantillon est restreint aux enseignants de collège français interrogés dans le cadre de Talis 2013 et Talis 2018.

Source : MENJ-DEPP, OCDE, enquêtes internationales Talis.

Réf. : Note d'Information, n° 20.11. © DEPP

# L'exemple du PAFI

Des objectifs et un cadre

Une grande autonomie dans la mise en œuvre

L'esprit et pas la lettre

Innover en interne et avec les partenaires

Avoir en tête l'objectif de formation

Qu'est-ce qui doit « bouger » du côté de l'élève et du côté de l'école pour permettre un nouvel accrochage?



# Co-éducation?

La communauté d'attente et les rapprochements qui en découlent ne sont pas toujours synonymes d'une communauté d'objectifs.

Pistes : explicitation des attendus de l'école pour sortir des implicites qui créent des malentendus et des rencontres avec les parents pas strictement centrées sur les problématiques scolaires.

Etude Delès-Pirone pendant le confinement

Le temps consacré à la classe à la maison va « contre l'intuition » : les classes populaires passent 3 h 16 par jour ( contre 3 h 13 pour les classes moyennes, 3 h 07 pour les classes supérieures et 2 h 58 pour les parents/enseignants)

« Il n'y a donc pas d'abandon scolaire des familles populaires. »

Les familles populaires adoptent « des pratiques d'accompagnement plus directes, plus cadrantes qui remplissent les attendus formels » ».

Les classes favorisées donnent des exercices en rapport indirect avec la leçon ou en utilisant d'autres supports que ceux proposés par les enseignants. Elles multiplient ainsi les contextes d'apprentissage.

[https://www.lemonde.fr/societe/article/2020/05/11/l-ecole-a-la-maison-amplificateur-des-inegalites-scolaires\\_6039304\\_3224.html](https://www.lemonde.fr/societe/article/2020/05/11/l-ecole-a-la-maison-amplificateur-des-inegalites-scolaires_6039304_3224.html)

---

# Une gouvernance partenariale nécessaire

Au niveau national : interministérialité

Au niveau régional : convention précisant les rôles respectifs Etat/région  
Axes structurants : l'intérêt du jeune comme objet final des actions, familles associées, recherche de solutions partenariales, stratégie intégrée

Un enjeu : renforcer la coordination des acteurs intervenant dans l'accompagnement des jeunes sans qualification

Du point de vue du jeune : une approche coordonnée et lisible des acteurs de l'information /éducation / insertion...

Du point de vue des acteurs publics : une stratégie partagée de prise en charge globale d'un jeune avec des outils et une communication commune (cf obligation de formation)

**Objectif: partager l'information et au-delà innover collectivement au niveau de l'offre de solutions et de la prévention**

# Agir au cœur de l'École et de la classe

---

# Accrocher /mettre en lien

Au niveau des apprentissages : cf étymologie intelligence

Développer des facteurs de protection

Berthet, Zaffran Le décrochage interroge la forme scolaire

*Le décrochage scolaire. Enjeux, acteurs et politiques de lutte contre la déscolarisation, 2014*

Réciprocité entre la motivation du professeur à s'engager envers les élèves qui prennent de la distance aux apprentissages, et la motivation de ces derniers à persévérer du fait de l'intérêt qui leur est porté e-nov EPS N°9 : EPS et accrochage scolaire

Valérie Melin définit la mise en place des liens école-famille-élève comme un élément indispensable permettant l'accrochage scolaire

avec l'institution (aujourd'hui on va faire quelque chose de passionnant), avec l'adulte, avec le groupe de pairs, avec lui-même

« L'enseignant qui s'accroche aux décrocheurs »

[https://www.pedagogie.ac-nantes.fr/medias/fichier/e-noveps9p3a2lamamy-echard\\_1441041558374-pdf](https://www.pedagogie.ac-nantes.fr/medias/fichier/e-noveps9p3a2lamamy-echard_1441041558374-pdf)

# La complexité d'être d'élève

Le métier d'élève (Perrenoud, 1995 ) consiste notamment à connaître les moments judicieux et les façons orthodoxes de poser des questions en classe.

" Avoir l'impression de pouvoir poser des questions, poser des questions et obtenir des réponses, voilà trois éléments qui ont été au centre des observations des étudiantes qui ont réussi leurs études [...]

Par contre, ne pas avoir le droit de poser des questions, faire rire de soi ou obtenir des réponses inadéquates, sarcastiques ou condescendantes ont été décrits comme autant d'expériences décourageantes qui ont amené les étudiantes à obtenir des résultats médiocres, à changer de programme ou à doubler des classes ... (Kubaneck et Waller 1995)

# ...et enseignant

## ► 4 Sentiment d'efficacité personnelle des enseignants : illustration et comparaison européenne (en %)

Part d'enseignants déclarant une grande capacité à :	France	Angleterre	Belgique (Flandre)	Danemark	Espagne	Suède
Amener les élèves à se rendre compte qu'ils peuvent avoir de bons résultats	29	71	58	64	39	45
Aider les élèves à valoriser le fait d'apprendre	33	66	48	55	42	30
Motiver les élèves qui s'intéressent peu au travail scolaire	15	45	32	24	33	22
Gérer les comportements perturbateurs	19	59	50	53	38	39
Utiliser différentes modalités d'évaluation	12	54	23	23	31	25
Appliquer des méthodes pédagogiques différentes en classe	22	53	52	51	41	33
Encourager l'apprentissage des élèves à travers l'utilisation du numérique	9	37	35	37	30	25

**Lecture** : en France, en 2018, 29 % des enseignants déclarent parvenir beaucoup à amener les élèves à se rendre compte qu'ils peuvent avoir de bons résultats, contre 71 % des enseignants en Angleterre, par exemple.

**Champ** : Enseignants des pays de l'UE ayant participé à l'enquête Talis dans le 1<sup>er</sup> degré.

**Source** : MENJ-DEPP, OCDE, enquête internationale Talis.

Réf. : Note d'Information, n° 19.22. © DEPP

# Nouvelles étapes pour les politiques publiques

---

# Des constats partagés

Cloisonnement administratif peut faire obstacle à l'engagement dans une formation

Nécessité de déverrouiller l'accès aux dispositifs et renforcer coordination

**Elaboration collective de solutions adaptées à partir des besoins des bénéficiaires et sécurisant leur parcours**

Marge de manœuvre pour définir les modalités de pilotage

---



# TDO, Obligation de formation, Ambition-emploi

- Appui sur expérience existante locale et nationale, structuration des actions au niveau local, portage politique au plus haut niveau
  - **Prise en compte du public 16-18 ans (OF et jusque-là angle mort des politiques publiques)**
  - Rôle de l'éducation dans un programme de territoire
  - Pilotage interministériel et partenarial essentiel
  - Adhésion sur les objectifs et le sens
  - Clarté sur les objectifs, souplesse et contextualisation dans la mise en œuvre
  - **Enjeu de diffusion dans l'ensemble du système éducatif**
-

# Obligation de formation 16-18 ans

Obligation pour qui?

Avant tout pour les pouvoirs publics aux différents niveaux de subsidiarité

Changement de paradigme, nouvelle frontière

Lien avec la prévention et la déscolarisation avant 16 ans

Éducation pour tous, parcours pour chacun

Reconsidérer le statut de l'erreur, la linéarité des parcours

---

# Priorité à la prévention *droit de rester, droit de revenir*

En cas d'échec à l'examen : conservation des acquis,  
droit à repréparer l'examen dans son établissement

Pourquoi ? En 2014 seulement 72 % des ajournés du bac général et 30 % des ajournés du bac pro 2013 s'étaient réinscrits à l'examen. En 2016 dans les EPLE publics : 79 % en bac GT et 40 % en bac Pro

- En cas de rupture, droit de revenir, comment faire pour refaire?

***Des mesures qui constituent un levier d'évolution et d'innovation du système éducatif***

# Vers une approche « orientée activité » du décrochage

D'un regard sur l'élève décrocheur qu'il convenait de repérer afin de le faire bénéficier de mesures pour le ramener dans le système scolaire...

vers une analyse des politiques et pratiques d'éducation pointant ce qui peut provoquer l'abandon de certains élèves dans le but d'en améliorer le fonctionnement

Le décrochage ne constitue pas une manifestation repérable concernant une population distincte conjuguant un certain nombre de caractéristiques mais plutôt un processus construit en situation notamment dans les relations entre enseignants et élèves au sein de la classe  
(Bautier et alii 2002, Bonnéry, 2003, Méard, 2013)

# Statut de l'erreur, innovation et persévérance

Décrochage, accrochage, raccrochage : une histoire de persévérance... et de statut de l'erreur

*Les erreurs sont les portes de la découverte* James Joyce

*L'erreur est une connaissance incomplète* Spinoza

*Les sept savoirs nécessaires à l'éducation du futur* Edgar Morin

**Autoriser, s'autoriser à réussir quelque chose de non prévu**

**La sérendipité**

**Il n'y a pas de réussite facile ni d'échec définitif.** Marcel Proust

# Références et liens utiles

***Le décrochage scolaire, entre parcours singuliers et mobilisation collective, un défi pour l'école***, Les indispensables Berger-Levrault, 2017 F Weixler et JP Delahaye

<http://boutique.berger-levrault.fr/ouvrages/enseignement/chef-d-etablissement/le-decrochage-scolaire.html>

***Décrochage scolaire, anticiper et prévenir les obstacles***, F Weixler et C Enault, CANOPE, collection Bien vivre l'école, 2022

<https://www.reseau-canope.fr/notice/dcrochage-scolaire.html>

***L'orientation scolaire, paradoxes, mythes et défis***, F Weixler, Berger-Levrault, Au fil du débat essais 2020

<https://boutique.berger-levrault.fr/enseignement/ouvrages/au-fil-du-debat/l-orientation-scolaire.html>

***Le rattachement scolaire : une épreuve biographique dans le processus de subjectivation d'anciens décrocheurs en situation de rattachement***, V Melin Thèse de doctorat, Paris 13, 2012

***Les élèves à risque de décrochage scolaire : facteurs discriminants entre décrocheurs et persévérants***, Fortin, L., Picard, Y. (1999 in revue des Sciences de l'éducation N°25)

TITA (GPDS)

[http://titaproject.eu/IMG/pdf/bref\\_345.pdf](http://titaproject.eu/IMG/pdf/bref_345.pdf)

***L'évolution des approches du décrochage scolaire***, Françoise Bruno, Frédéric Saujat, Christine Félix, 30 mars 2018

<https://hal.archives-ouvertes.fr/hal-01755838>

E-nov EPS N°9 : EPS et accrochage scolaire

<http://www.pedagogie.ac-nantes.fr/education-physique-et-sportive/publications/e-noveps/eps-et-accrochage-scolaire/>