

3- QUESTION DE SANTÉ

Pour cet exercice d'estimation où il n'y a pas une unique solution, il est très important de rédiger soigneusement pour que le correcteur comprenne les choix qui ont été faits par les élèves.

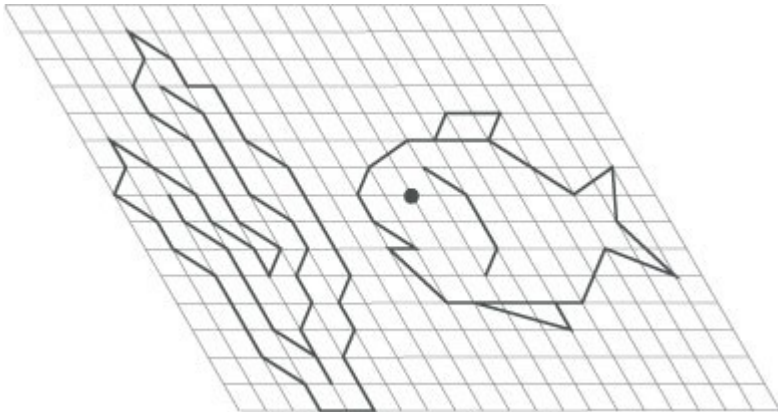
Actuellement l'espérance de vie est autour de 82 ans (hommes et femmes confondus) mais on accepte des nombres entre 70 et 90 ans.

Exemple de calcul avec une durée de vie de 80 ans :

$$80 \text{ ans} \times 365 \text{ jours} \times 5 \text{ fruits} = \mathbf{146\ 000 \text{ fruits}}$$

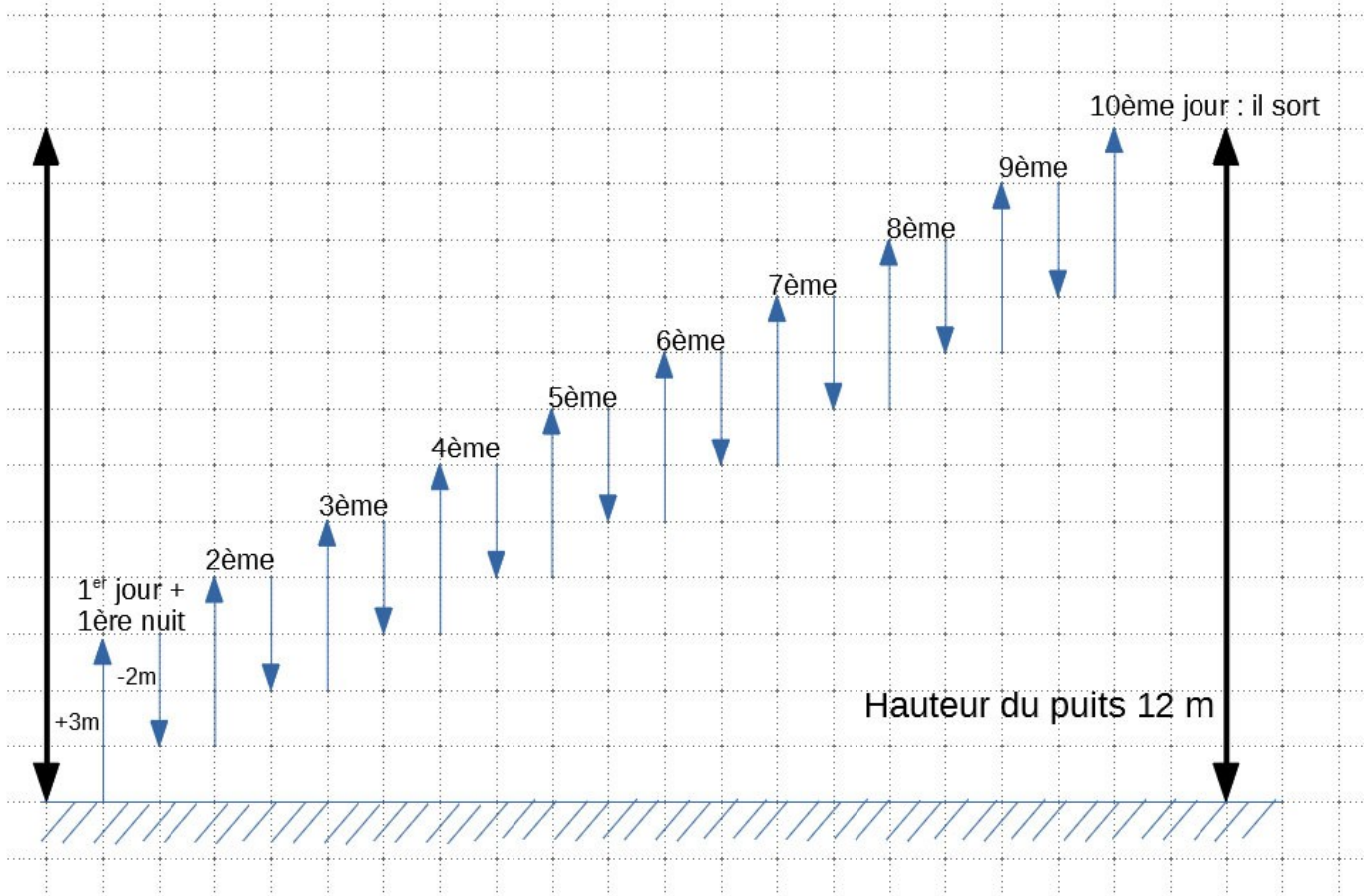
GRILLE DE CORRECTION PROPOSEE		
Compétence	Critères	Niveau (ou points)
Raisonnement (5 points)	Choix d'une durée de vie entre 70 et 90 ans	3
	Choix d'une durée de vie différente mais acceptable (car justifiée)	2
	Choix d'une durée de vie hors norme	1
	Pas de référence à la durée de vie	0
	Durée de l'année = 365 jours	2
	Erreur dans le nombre de jours	1
	Pas de référence au nombre de jour dans l'année	0
Calculer (4 points)	Calcul correct : Nb années x Nb de jours x 5 et résultat correct	4
	Calcul correct : Nb années x Nb de jours x 5 et résultat faux	3
	Calcul incomplet	2
	Calcul faux	1
	Pas de calcul	0
Communiquer (2 points)	Phrases claires et organisation logique des données (avec présence des unités)	2
	Explications incomplètes	1
	Pas de phrases d'explication	0

4- POISSON ITALIQUE



GRILLE DE CORRECTION PROPOSÉE			
Compétence		Critères	Points
Représenter (10 points)	Poisson	Le poisson est reproduit à l'identique au bon endroit	4
		Le poisson est reproduit à l'identique mais pas exactement au bon endroit	3
		Des erreurs mais la forme globale est ressemblante	2
		Forme globale trop différente de l'originale	1
	Algue	L'algue est reproduite à l'identique au bon endroit	4
		L'algue est reproduite à l'identique mais pas exactement au bon endroit	3
		Des erreurs mais la forme globale est ressemblante	2
		Forme globale trop différente de l'originale	1
	Soin	Tous les tracés sont faits à la règle (figure complète)	2
		Les tracés sont faits à la règle (figure inachevée)	1
		Tous les tracés sont faits à main levée	0

5- L'ENDORMI



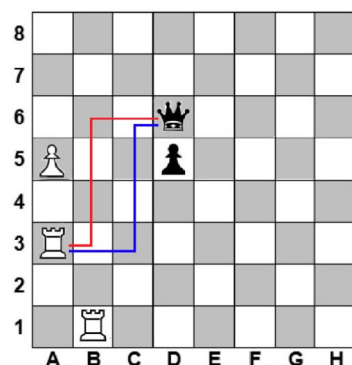
L'endormi sort du puits le 10ème jour avant que la nuit ne tombe, donc il ne redescend pas de 2 mètres. C'est l'erreur qu'a faite Malik.

GRILLE DE CORRECTION PROPOSÉE

Compétence	Critères	Niveau (ou points)
Chercher (3 points)	Schéma, dessin, calcul ou tableau faisant apparaître la descente et la montée jusqu'au 12ème mètre	3
	Même chose (partiellement)	2
	Début de réponse (une montée et une descente)	1
	Pas de traces de recherche	0
Raisonner (3 points)	Réponse exacte : 10 jours	3
	Réponse 11 jours avec le raisonnement $9+3-2=10$ et $10+3=13$	2
	Raisonnement faux mais qui tient compte d'une montée de 3m et d'une descente de 1m	1
	Autres raisonnements faux	0
Communiquer (2 points)	Explications claires	2
	Explications insuffisantes	1
	Pas d'explication	0

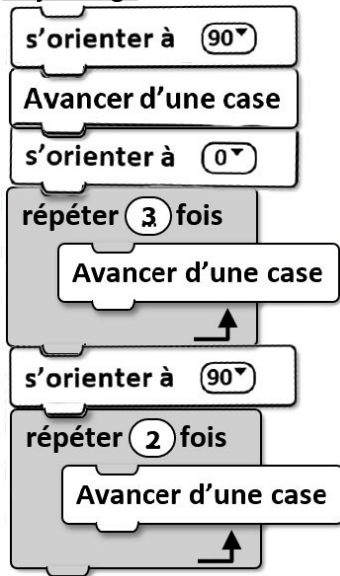
6- L'ATTAQUE DES TOURS

La position correcte des pièces est la suivante :



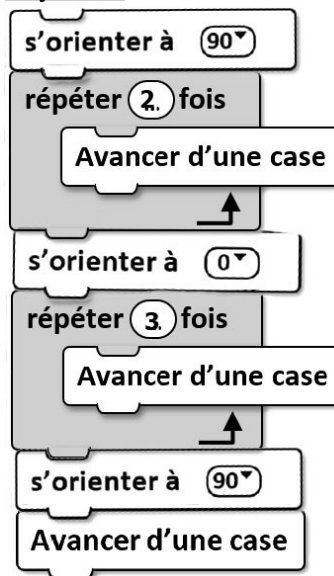
Il y a 2 trajets qui permettent à la dame blanche en A3 de prendre la dame noire en D6. Ils sont tracés ci-dessus en rouge et en bleu.

Trajet rouge



ou

Trajet bleu



GRILLE DE CORRECTION PROPOSÉE		
Compétence	Critères	Points
Modéliser Q2 (5 points)	Les blocs sont remplis correctement et mis dans l'ordre (une des 2 solutions possibles)	4
	Le script permet d'arriver dans une case contiguë à celle de la dame	3
	Le script arrive trop loin de la dame	2
	Début de script	1
	Pas de production	0
Représenter Q1 (5 points)	5 pièces bien placées	3
	3 ou 4 pièces bien placées	2
	1 ou 2 pièces bien placées	1
	Pièces mal placées ou non placées	0