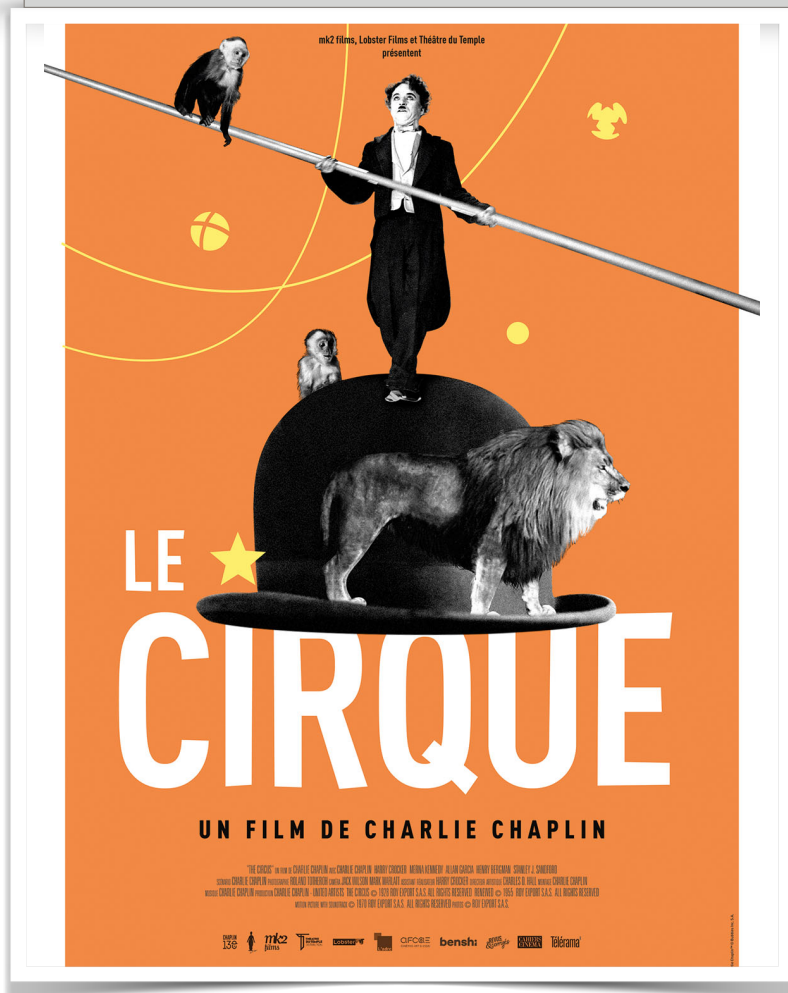


LE CIRQUE

Ch.Chaplin, USA, 1928, 1h12, muet

Nathalie Dreyer
professeur relais



Pour présenter le film avant la projection...

Engagé dans un Cirque, Charlot devient vite l'attraction principale grâce à sa maladresse qui ravit le public. Amoureux de Merna, la fille du directeur, il ne réalise même pas qu'il est le clou du spectacle. Les gags, s'enchaînent à grande vitesse, mais Charlot ne fait pas exprès d'être drôle. Le séjour de Charlot au cirque se joue sur fond d'une histoire d'amour touchante qui met en jeu les coeurs de Charlot, de Merna l'écuyère et de Rex, le funambule.

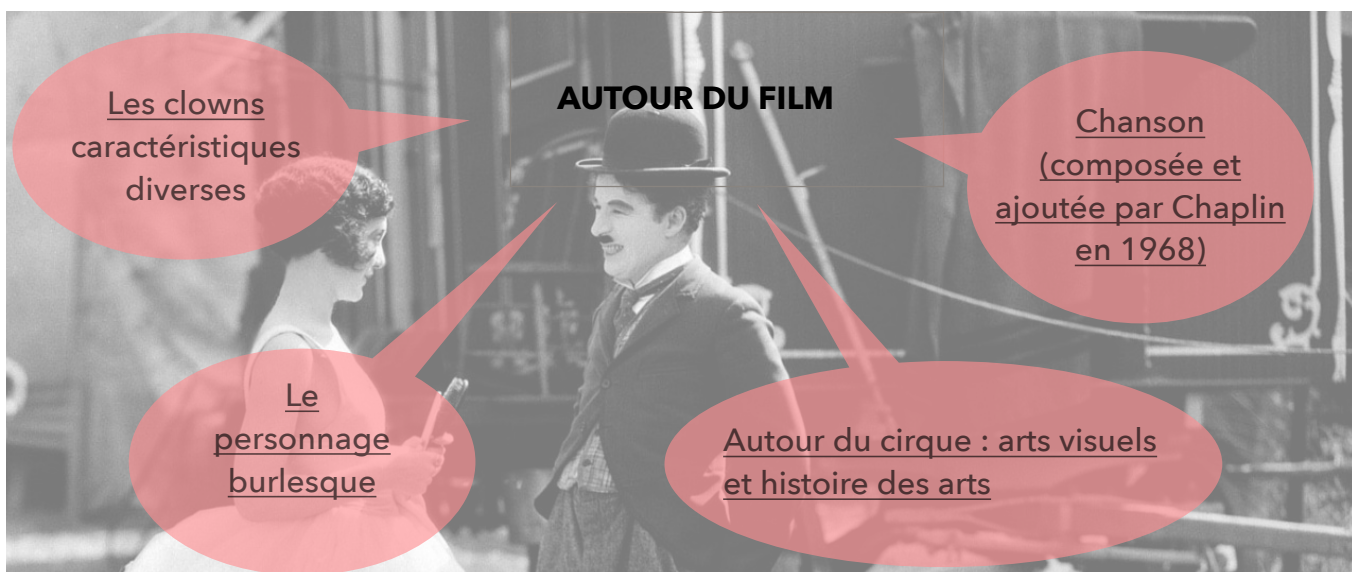
Pistes pour maintenir l'attention des élèves pendant la projection

QU'EST-CE QUI VOUS FAIT RIRE DANS LE FILM ?
OBSERVEZ CE QUI DÉCLENCHE LES GAGS.

LE PERSONNAGE DE CHARLOT EST-IL TOUJOURS DRÔLE ?
RELEVEZ LES MOMENTS QUI NE VOUS DONNENT PAS ENVIE DE RIRE.

QUELS ANIMAUX SONT PRÉSENTS DANS LE FILM ?
QUELS RÔLES JOUENT-ILS ?

Pour aller plus loin : liens utiles



Fiche pédagogique clé en main
Télécharger le dossier (lecinematographe.com)