



# SE PREPARATOIRE AUX GRANDES ECOLES ECT

**Choisissez votre voie**

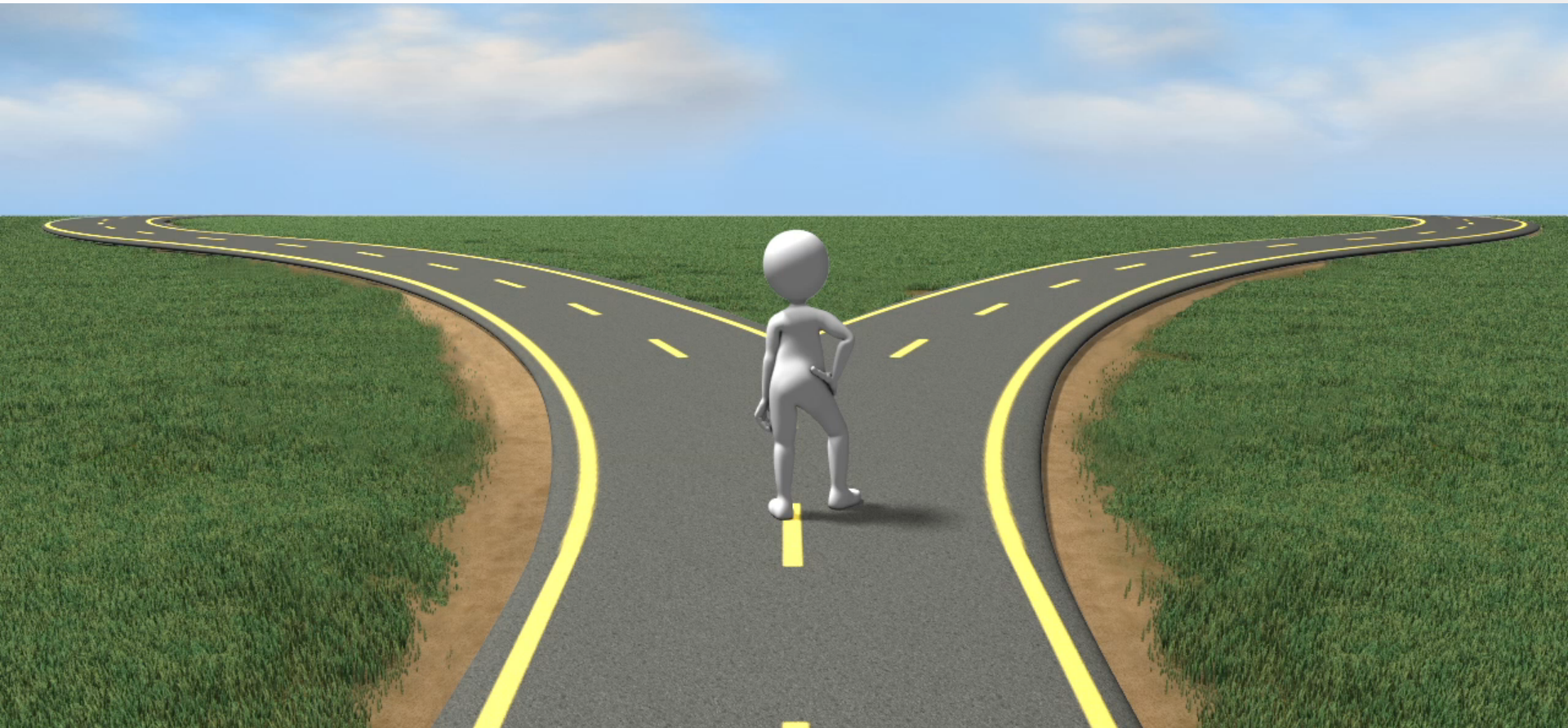
CPGE EC Voie technologique, lycée Bellepierre



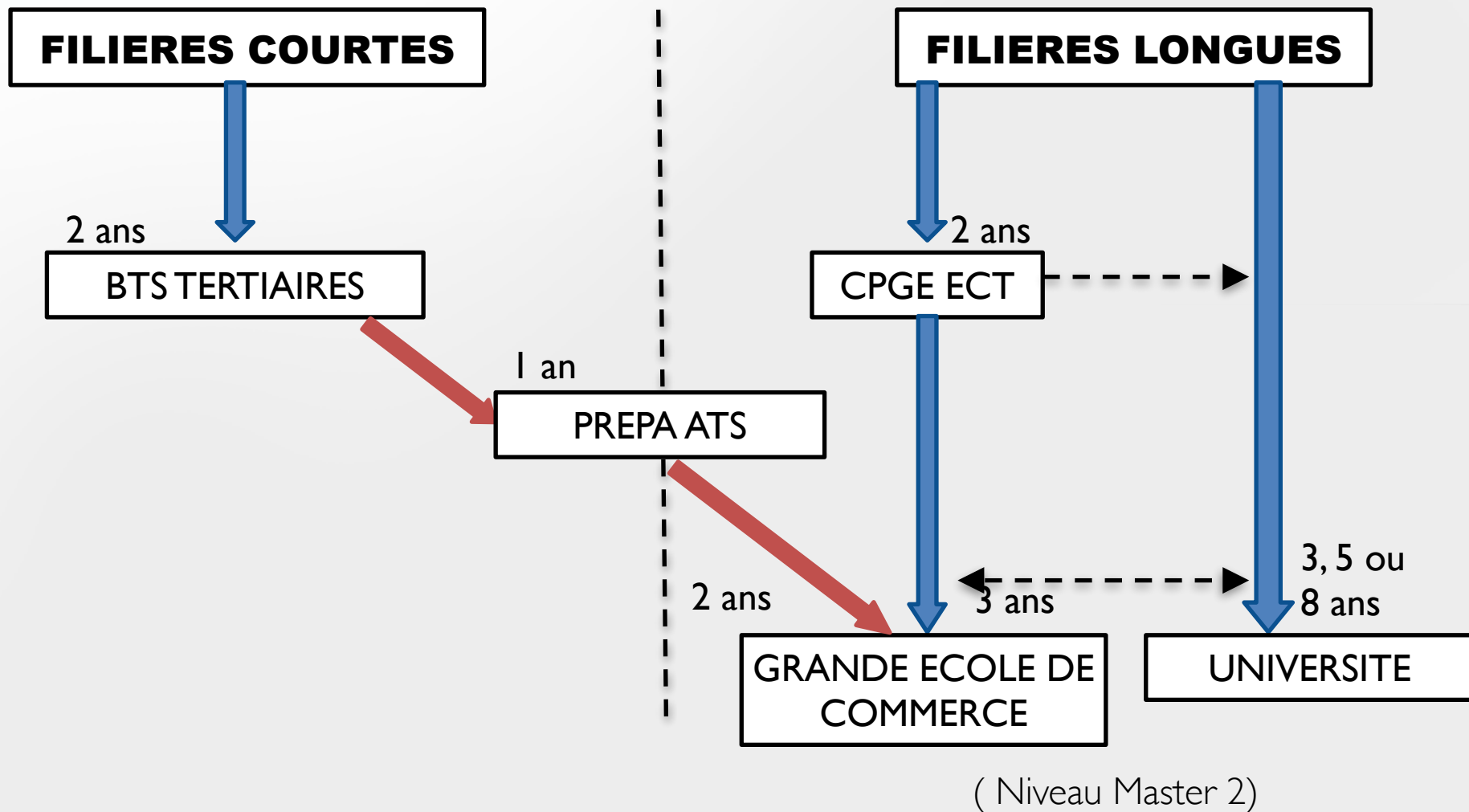
# SOMMAIRE

- Que faire de mon avenir?
- Qu'est-ce qu'une Prépa ECT ?
- Pourquoi faire une Prépa ECT ?
- La prépa ECT pour qui ?
- Témoignages de nos anciens
- Le dispositif Ascenseur Social
- Nous suivre

# Que faire de mon avenir ?



# Après le Bac STMG



# Qu'est-ce qu'une CPGE ECT ?



# CPGE ECT : signification

CPGE ECT:

**C**lasses **P**réparatoires aux **G**randes **E**coles

Filière **E**conomique et **C**ommerciale

Voie **T**echnologique

Obtention du Baccalauréat STMG 2022



**CPGE ECT à Bellepierre**

2 ans de préparation au lycée Bellepierre pour tous les Bacheliers STMG

Concours aux Grandes Ecoles de Management à la fin des 2 années de CPGE



**Grande Ecole de Management**

Intégration d'une Grande Ecole de Commerce en métropole

Diplôme de niveau Bac +5 de Cadre Généraliste à la sortie

# Le principe d'une CPGE

- L'objectif premier : être bien encadré pour réussir des études longues
- Plus concrètement :

2 ans

- au Lycée Bellepierre

Les concours

- écrits sur place
- oraux en Métropole

L'accès aux  
Grandes Ecoles

- 30 Grandes Ecoles
- ... en Métropole et dans le monde

# La CPGE ECT : un choix risqué ?





# Pourquoi faire une prépa ECT ?

- **Parce qu'elle n'existe que pour vous, Bac STMG.** Vous avez votre prépa pour intégrer les plus grandes écoles (HEC, Grenoble EM, Montpellier BS, Toulouse EM....)
- **Pour acquérir une formation générale et technologique d'excellence**
  - L'encadrement est exceptionnel
  - Vous obtenez 120 crédits ECTS (système européen de transfert et d'accumulation de crédits)
  - Pour disposer d'opportunités de carrière et de rémunération intéressantes



# Quels débouchés ?

## Tous les métiers de la gestion

- Finance d'entreprises
- Communication
- Vente
- Marketing
- Ressources humaines
- Entrepreneuriat
- Audit
- ...

## Dans tous les secteurs d'activité

- Commerce international
- Tourisme
- Agriculture
- Industrie
- Banque
- Agro-alimentaire
- Luxe
- Environnement
- ...

## Dans le monde entier (métropole, international...)

- Stage à l'étranger
- Double diplôme
- Formation reconnue dans le monde entier



Les grandes écoles de commerce forment les futurs managers et même certains politiciens.

# Les 3 bonnes raisons de choisir la Prépa

- La voie « royale » pour faire des études longues après une terminale STMG
- Accéder à **une formation d'excellence** gratuite et générale tout en restant à La Réunion pendant 2 ans
- Bénéficier d'un accompagnement de qualité et du soutien des professeurs (**Khôlles,...**)

# Les « PLUS » de la Prépa de Bellepierre

**Une prépa très bien classée au niveau national!**

**La prépa ECT du lycée Bellepierre a été classée  
20ème sur 61 au niveau national en 2021**

*Source : L'étudiant.fr*

# La CPGE : un parcours sécurisé

Taux de réussite post-bac des étudiants issus de STMG

En CPGE ECT:

- En 2020 93% ont obtenu une Grande Ecole (13 sur 14)
- En 2021 96% ont été admissibles à une Grande Ecole (24 sur 25) et 20 d'entre eux ont intégrés (4 ont décidé de se réorienter)

# La CPGE ECT : un parcours sécurisé

- 89,4% des jeunes diplômés de Grande Ecole de Commerce trouvent un emploi en moins de 6 mois
- 6 sur 10 sont même embauchés avant la fin de leur cursus

*Source : Le Figaro Etudiant, juin 2018*



# La CPGE ECT : un parcours sécurisé

- La Classe Préparatoire est un ascenseur social pour les sections STMG !
- Egalité des chances pour tous !
- Salaire moyen 3 ans après le diplôme :
  - HEC : 71 475 €
  - Grenoble EM : 48 429 €
  - Montpellier BS : 36 524€

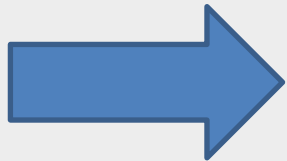
*Source : classement du Financial Times 2017*

# La CPGE ECT : pour qui ?

Pas seulement pour les premiers de la classe !

Pour des étudiants :

- **motivés** et sérieux
- au profil scolaire équilibré
- curieux
- ambitieux
- **capables de fournir un travail régulier**

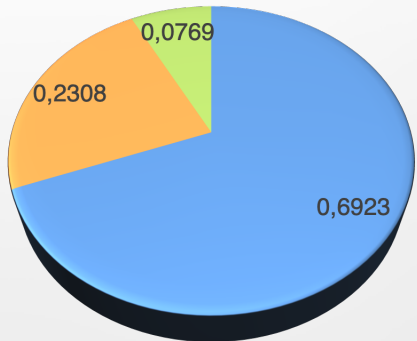


Ceux qui sont motivés et qui travaillent réussissent!



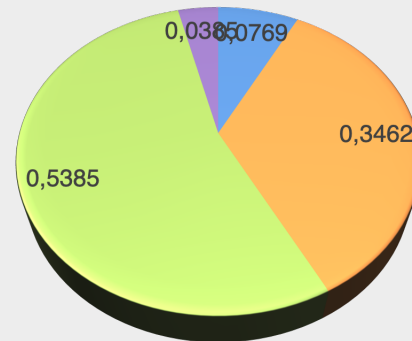
# Profil des étudiants en ECTI

Spécialité des étudiants  
au bac 2021



● Mercatique ● Gestion finance ● Ressources Humaines

Mentions au bac 2021



● mention TB ● mention B ● mention AB ● sans mention ● second groupe

# Témoignages de nos anciens

- Allan Fontaine, MI Toulouse BS, promo 2019-2020 :

« Actuellement, je suis en Master en Alternance c'est-à-dire que je vais à l'école quelques semaines dans l'année et le reste du temps je suis en entreprise ! Cela me permet de ne pas payer les frais de scolarité, d'avoir un très bon salaire et un CV chargé pour un jeune de 21 ans. Je bosse pour un fonds d'investissements donc pour faire simple, c'est de la finance et du commerce !

Je vais donc terminer mon Master in Management l'année prochaine (on croise les doigts) en me spécialisant en finance et en entrepreneuriat ! Donc si tout va bien à 23 ans je sors de l'école avec un Double Master, une expérience professionnelle énorme et un réseau d'école qui existe depuis plus de 100 ans ! »

- Timothée Heurtin, INSEEC, promo 2019-2020 :

« Tout d'abord, j'ai choisi la prépa, car il était impossible pour moi de m'orienter dans une voie où j'aurais trop de liberté comme la Fac. Pour moi, l'accompagnement que l'on y reçoit a été une véritable force. Ma motivation est et a toujours été « simple », je souhaite me lancer dans la vie avec au minimum un Master. Je pense que cette idée est venue d'un pari avec moi-même pour me tirer vers le haut professionnellement parlant. »

# Témoignages de nos anciens

- Lucas Salez, L3 Kedge BS, promo 2020-2021 :

« Les opportunités à l'international et la multitude de parcours possibles en grandes écoles m'ont motivé durant les années de prépa. Mais je suis d'autant plus motivé lorsque que je vois réellement ce que Kedge BS peut m'apporter en terme de connaissances, et d'expériences (professionnelles ou non). Il y a tellement de débouchés possibles, je vous en cite quelques uns : le marketing, la finance, les RH, mais aussi le management sportif, l'entrepreneuriat ou le luxe, etc... Ici chaque jour est différent, il y a toujours de nouvelles choses à faire et je suis vraiment heureux d'être arrivé jusqu'ici. »
- Syveindra Shum-Kiwan, L3 Grenoble EM, promo 2020-2021 :

« J'ai choisi la prépa car c'est le parcours d'excellence après un bac STMG. C'est en prépa que j'ai appris à travailler et à me surpasser. J'avais comme projet d'entrer en école de commerce, obtenir mon diplôme, pour ensuite travailler dans le marketing de luxe. Mon objectif est toujours le même, mes deux années de prépa n'ont fait que confirmer mes attentes. Le travail a été dur mais en valait vraiment la peine. »

# Concours Ascenseur Social : un dispositif exceptionnel

**Objectif**: offrir la possibilité aux élèves de Terminale STMG de postuler **dès la classe de Terminale** à un **concours donnant accès à une Grande Ecole de Commerce**

Grenoble EM  
La Rochelle Business School  
INSEEC Bordeaux



Avant d'entrer en CPGE ECT, les lauréats sont certains d'intégrer la Grande Ecole obtenue !

# Concours Ascenseur Social

Classement des  
Grandes Ecoles de  
Commerce :


En rouge, les Grandes  
Ecoles du concours  
Ascension Sociale

1	HEC Paris
2	ESSEC
3	ESCP Europe
4	EM Lyon Business School
5	EDHEC Business School, Lille, Nice, Paris
6	Audencia Nantes
<b>7</b>	<b>Grenoble École de Management</b>
8	Toulouse Business School
9	Néoma Business School, Reims, Rouen
10	Skema Business School, Lille, Nice, Paris
11	Kedge Business School, Bordeaux, Marseille, Toulon
12	ESC Rennes School of Business
13	Télécom École de management
14	Montpellier Business School
15	EM Strasbourg Business School
16	ESC Dijon Bourgogne
17	ICN Business School, Metz, Nancy
18	<b>Excéla La Rochelle</b>
19	<b>INSEEC BS, Bordeaux, Chambéry, Lyon, Paris</b>
20	ISC Paris Business School
21	Groupe ESC Clermont
22	École de management de Normandie, Caen, Le Havre
23	ISG International Business School
24	Groupe ESC Pau
25	Groupe ESC Troyes
25	Brest Business School

# Concours Ascenseur Social : les avantages

## Principe

Avant d'entrer en CPGE ECT, les lauréats sont certains d'intégrer la Grande Ecole obtenue.

 Parcours sécurisé !

+ Pour la Rochelle BS:

- ❖ le groupe Excelia **finance à hauteur de 1/4 les frais** de scolarité de 1<sup>ère</sup> année des lauréats.
- ❖ **Une place en alternance** leur sera réservée en 2<sup>ème</sup> et 3<sup>ème</sup> année de Grande École (frais de scolarité à la charge de l'entreprise et non de l'étudiant).

**ATTENTION** : date limite d'inscription mi-février pour GEM

# Nous suivre

- Notre page Facebook :  
    **« Classes prepas ECT Bellepierre »**
- Notre site internet :  
    <http://prepa-ect-lycee-bellepierre.re/>
- Pour des questions diverses : l'équipe pédagogique!

Isabelle Charlier, professeur de Mathématiques [isabelle.charlier@ac-reunion.fr](mailto:isabelle.charlier@ac-reunion.fr)

Nathalie Champigneul, professeur d'Espagnol [Nathalie-M.Champigneul@ac-reunion.fr](mailto:Nathalie-M.Champigneul@ac-reunion.fr)

Stéphane Boutillier, professeur de Management [Stephan.Boutillier@ac-reunion.fr](mailto:Stephan.Boutillier@ac-reunion.fr)

Florent Cadarsi, professeur d'Economie-Droit [florent.cadarsi@ac-reunion.fr](mailto:florent.cadarsi@ac-reunion.fr)