

La démarche laboratoire pour créer des communautés d'apprentissages : un exemple dans l'académie de Bordeaux.

Une plus-value pour un système éducatif ?
A quelles conditions ? Quelles limites ?

Webinaire – EAFC de l'académie de La Réunion – Mercredi 10 juin 2026

Valentin Bailly

Doctorant au LACES (université de Bordeaux) sous la direction de Luc Ria et Guillaume Escalié

Ingénieur de formation à l'EAFC de l'académie de Bordeaux

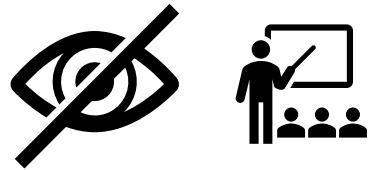
Les programmes de développement professionnel de type « communautés d'apprentissages » sont de plus en plus promues dans le monde de l'éducation. On les retrouve sous différentes appellations - « collectif apprenant », « communauté apprenante », « organisation apprenante », « communauté de pratique », « communauté d'apprentissage professionnelle » - sans distinction ni définition claire.

Les institutions s'en emparent à l'échelle mondiale depuis les années 1990-2000 et plus récemment en France. Le plan national « constellation » dans le 1^{er} degré emprunte le cadre de la Lesson study, et de nombreux projets académiques voient actuellement le jour. L'académie de Bordeaux développe par exemple la « démarche laboratoire » depuis 2020.

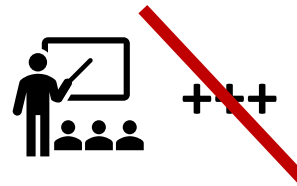
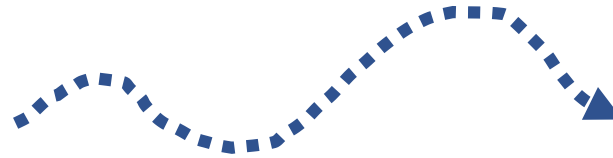
A partir de l'illustration de ce dispositif académique et des éléments actuels de la recherche au niveau international, nous chercherons à répondre aux questions suivantes : Qu'est-ce qu'une communauté d'apprentissage ? Les dispositifs visant à les créer sont-ils réellement une plus-value pour un système éducatif ? A quelles conditions et dans quelles limites ? Comment fonctionne un laboratoire à Bordeaux et comment sont-ils déployés à l'échelle académique ?

Pourquoi un dispositif de
« démarche laboratoire » ?

Constats à l'origine du dispositif



Pratiques
quotidiennes
privatives



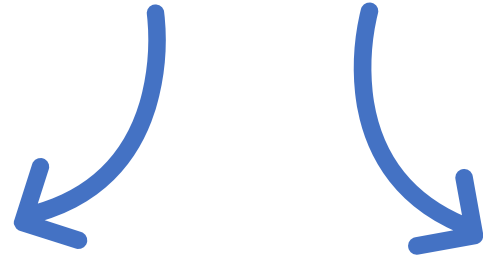
Enrichissement
pratiques quotidiennes ?



Bénéfice
des élèves ?

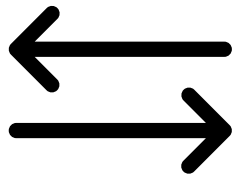


Quels programmes de développement professionnel ?



TRANSFERT DANS LES PRATIQUES

BENEFICE POUR LES ELEVES



Instaurer une
nouvelle
compréhension



Gérer la charge
cognitive



Réactiver les
apprentissages passés



Connecter et organiser des
informations différentes pour
produire des savoirs complexes *



Structurer l'apprentissage
coopératif *



Compréhension
**sans volonté de
changement**

Instaurer une
nouvelle
compréhension



Gérer la charge
cognitive



Réactiver les
apprentissages passés



Connecter et organiser des
informations différentes pour
produire des savoirs complexes *



Structurer l'apprentissage
coopératif *



Motiver un
comportement
dirigé vers un but



Fixer des objectifs
clairs et précis



Justifier avec des
sources crédibles



Exercer un renforcement
positif



Aider à prioriser un ou des
chantiers professionnels *



Une motivation
**sans mise en
œuvre**

Instaurer une nouvelle compréhension



Gérer la charge cognitive



Réactiver les apprentissages passés



Connecter et organiser des informations différentes pour produire des savoirs complexes *



Structurer l'apprentissage coopératif *



Motiver un comportement dirigé vers un but



Fixer des objectifs clairs et précis



Justifier avec des sources crédibles



Exercer un renforcement positif



Aider à prioriser un ou des chantiers professionnels *



Enseigner des techniques



Instruction explicite de la technique (et de ses conditions d'usage *)



Permettre un choix éclairé dans les techniques auxquelles s'entraîner *



Favoriser un soutien social pratique



Utiliser la modélisation



Proposer une répétition guidée (pratique accompagnée) *



Une mise en œuvre de nouvelles techniques mais **retour aux pratiques habituelles**

Instaurer une nouvelle compréhension



Gérer la charge cognitive



Réactiver les apprentissages passés



Connecter et organiser des informations différentes pour produire des savoirs complexes *



Structurer l'apprentissage coopératif *



Motiver un comportement dirigé vers un but



Fixer des objectifs clairs et précis



Justifier avec des sources crédibles



Exercer un renforcement positif



Aider à prioriser un ou des chantiers professionnels *



Enseigner des techniques



Instruction explicite de la technique (et de ses conditions d'usage *)



Permettre un choix éclairé dans les techniques auxquelles s'entraîner *



Favoriser un soutien social pratique



Utiliser la modélisation



Proposer une répétition guidée (pratique accompagnée) *



Ancrer la pratique



Utiliser un prompt/indice



Inciter à une planification d'action



Favoriser l'autosurveillance



Favoriser des répétitions spécifiques en contexte de travail quotidien



Une mise en œuvre conforme mais **pas toujours au bénéfice des élèves**

Instaurer une nouvelle compréhension



Gérer la charge cognitive



Réactiver les apprentissages passés



Connecter et organiser des informations différentes pour produire des savoirs complexes *



Structurer l'apprentissage coopératif *



Motiver un comportement dirigé vers un but



Fixer des objectifs clairs et précis



Justifier avec des sources crédibles



Exercer un renforcement positif



Aider à prioriser un ou des chantiers professionnels *



Enseigner des techniques



Instruction explicite de la technique (et de ses conditions d'usage *)



Permettre un choix éclairé dans les techniques auxquelles s'entraîner *



Favoriser un soutien social pratique



Utiliser la modélisation



Proposer une répétition guidée (pratique accompagnée) *



Ancrer la pratique



Utiliser un prompt/indice



Inciter à une planification d'action



Favoriser l'autosurveillance



Favoriser des répétitions spécifiques en contexte de travail quotidien



Ajuster la pratique au bénéfice des élèves



Favoriser une évaluation continue



Instaurer une nouvelle compréhension



Gérer la charge cognitive



Réactiver les apprentissages passés



Connecter et organiser des informations différentes pour produire des savoirs complexes *



Structurer l'apprentissage coopératif *



Motiver un comportement dirigé vers un but



Fixer des objectifs clairs et précis



Justifier avec des sources crédibles



Exercer un renforcement positif



Aider à prioriser un ou des chantiers professionnels *



Enseigner des techniques



Instruction explicite de la technique (et de ses conditions d'usage *)



Permettre un choix dans les techniques auxquelles s'en



Ancrer la pratique



Utiliser un prompt/indice



Inciter à une planification d



Ajuster la pratique au bénéfice des élèves



Le plus de mécanismes possibles



De manière équilibrée sur les différents objectifs



Questions flash

Quels mécanismes sont présents dans les formations que vous pilotez/concevez/animez ?

Lesquels sont régulièrement absents ?

Mécanismes fréquemment utilisés en formation à Bordeaux

Instaurer une nouvelle compréhension

Gérer la charge cognitive



Réactiver les apprentissages passés



Connecter et organiser des informations différentes pour produire des savoirs complexes *



Structurer l'apprentissage coopératif *



Motiver un comportement dirigé vers un but

Fixer des objectifs clairs et précis



Justifier avec des sources crédibles



Exercer un renforcement positif



Aider à prioriser un ou des chantiers professionnels *



Enseigner des techniques

Instruction explicite de la technique (et de ses conditions d'usage *)



Permettre un choix éclairé dans les techniques auxquelles s'entraîner *



Favoriser un soutien social pratique



Utiliser la modélisation



Proposer une répétition guidée (pratique accompagnée) *



Mécanismes souvent absents en formation

Ancrer la pratique

Utiliser un prompt/indice



Inciter à une planification d'action



Favoriser l'autosurveillance



Favoriser des répétitions spécifiques en contexte de travail quotidien



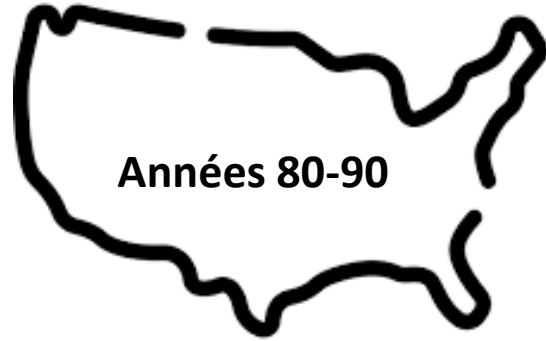
Ajuster la pratique au bénéfice des élèves

Favoriser une évaluation continue

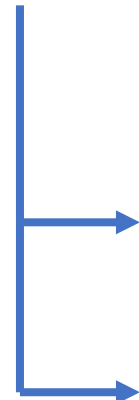


De l'intérêt de développer des
communautés d'apprentissage
structurées...

L'intérêt d'une « communauté d'apprentissage structurée / renforcée »



Quelles écoles font réussir leurs élèves ?



« Communautés professionnelles »



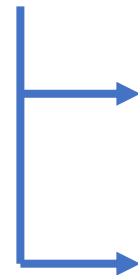
Conservatisme



« Communautés d'apprentissage »



Innovation centrée élèves



« informelles »



« Structurées/renforcées »



L'intérêt d'une « communauté d'apprentissage structurée / renforcée »



Japon : 19^{ème} siècle

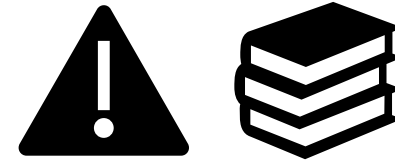
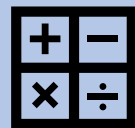
Jugyou Kenkyu

Lesson Study

Leçon de recherche

Diffusion à partir de l'étude comparative TIMSS (Stigler et al., 1999)

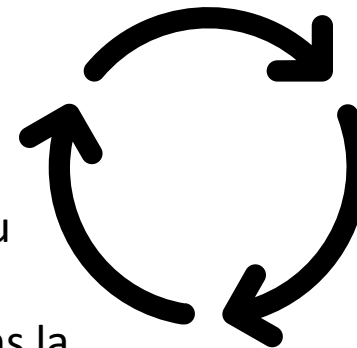
« Pourquoi les élèves Japonais ont-ils des meilleurs résultats en mathématiques qu'aux Etats-Unis et Danemark ? »



Étude d'un problème



(re)Conception collective leçon



Analyse du travail des élèves dans la leçon



Expérimentation et observation leçon-
en équipe « faire avec »



Qu'est ce qu'une « communauté d'apprentissage structurée / renforcée » ?

Collectif



Répond à un problème
professionnel partagé



Pour bénéfice des élèves



Organisation structurée et pérenne



activités coopératives structurées



Interventions

Analyses

Factuelles



Apprentissage -
enseignement

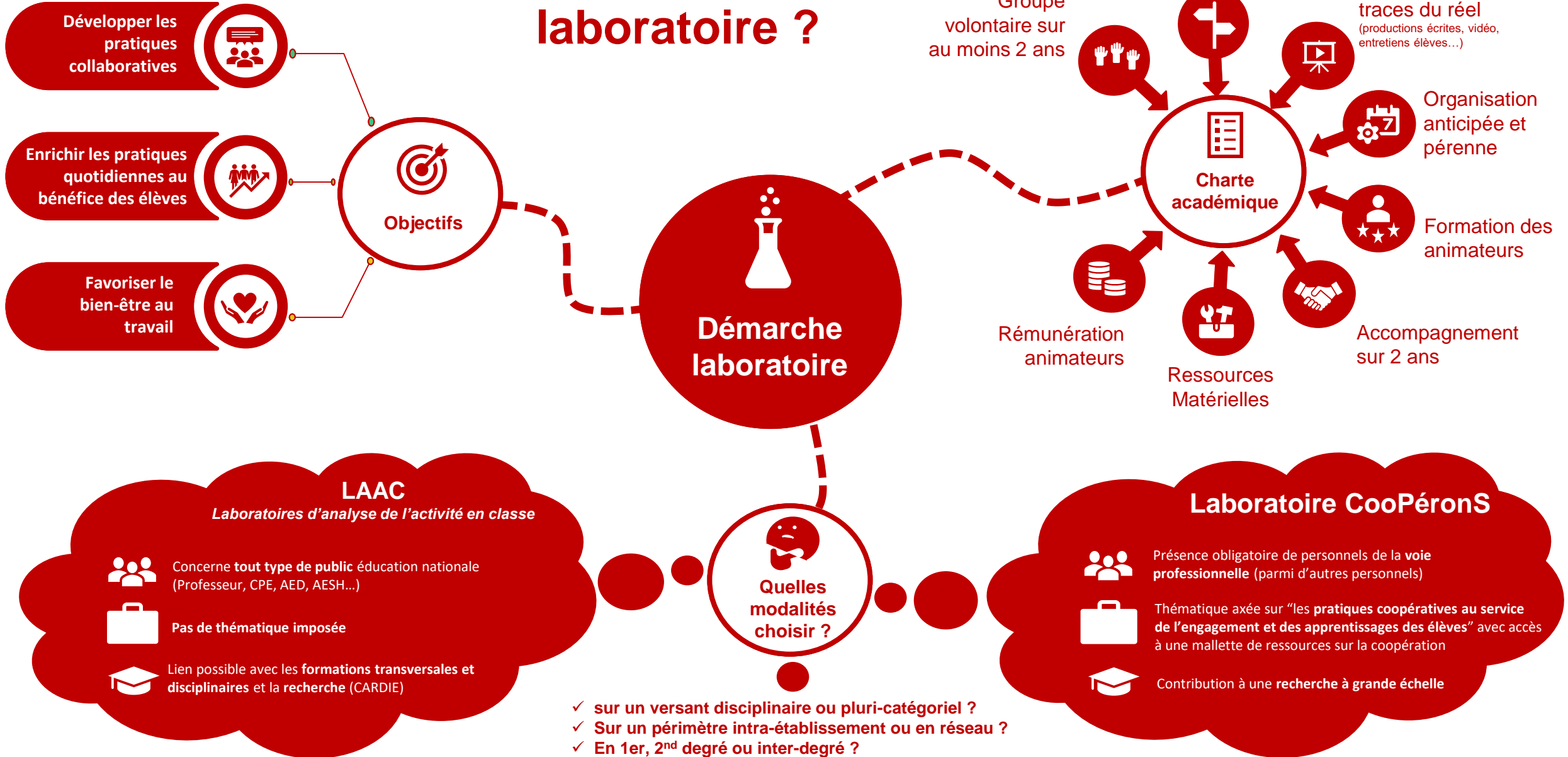


Questions flash

Qu'est-ce qu'une communauté d'apprentissage structurée ?

C'est quoi la « démarche
laboratoire » dans
l'académie de Bordeaux ?

C'est quoi la démarche laboratoire ?



Questions flash

Existe t-il des démarches similaires dans votre académie ?

Lesquelles et en quoi sont-elles similaires ?

Illustration de l'investigation professionnelle d'un laboratoire de Bordeaux

(en articulation avec des
formations académiques)

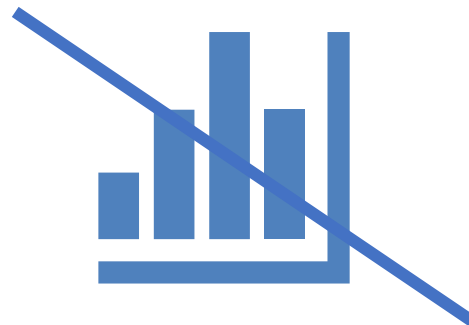
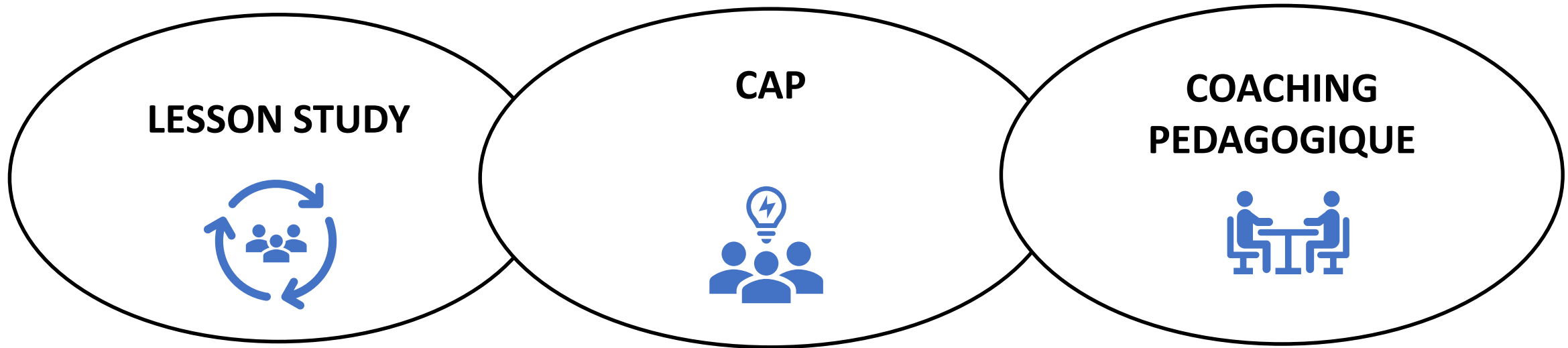
En préambule :

Pourquoi une articulation ?

Laboratoires

ET

Formations



Pas d'impact plus grand d'un dispositif sur un autre **MAIS** des mécanismes spécifiques pour chacun

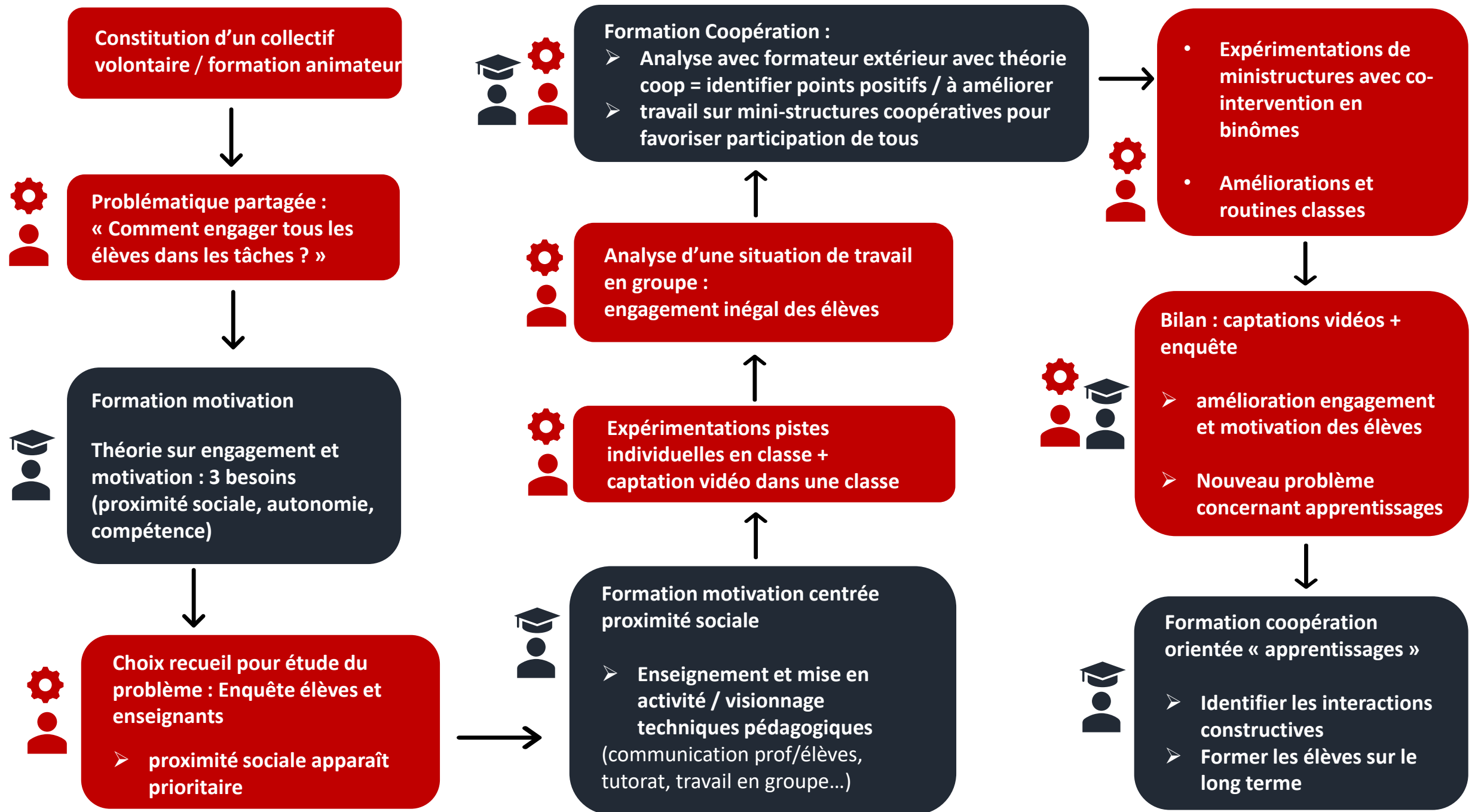
(Sims et al., 2021)



**DIVERSIFIER ET EQUILIBRER
LES MECANISMES**

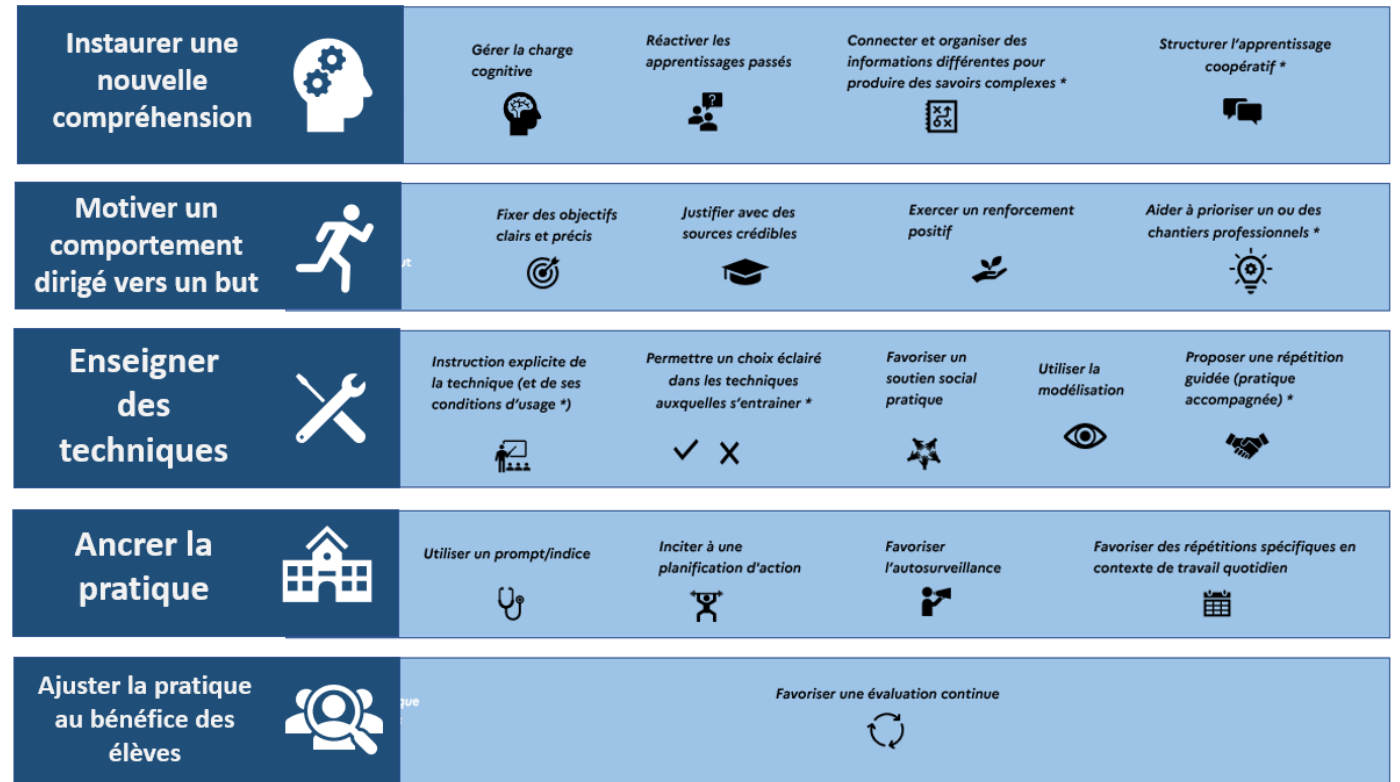


**Articuler formations ET
démarche laboratoire**

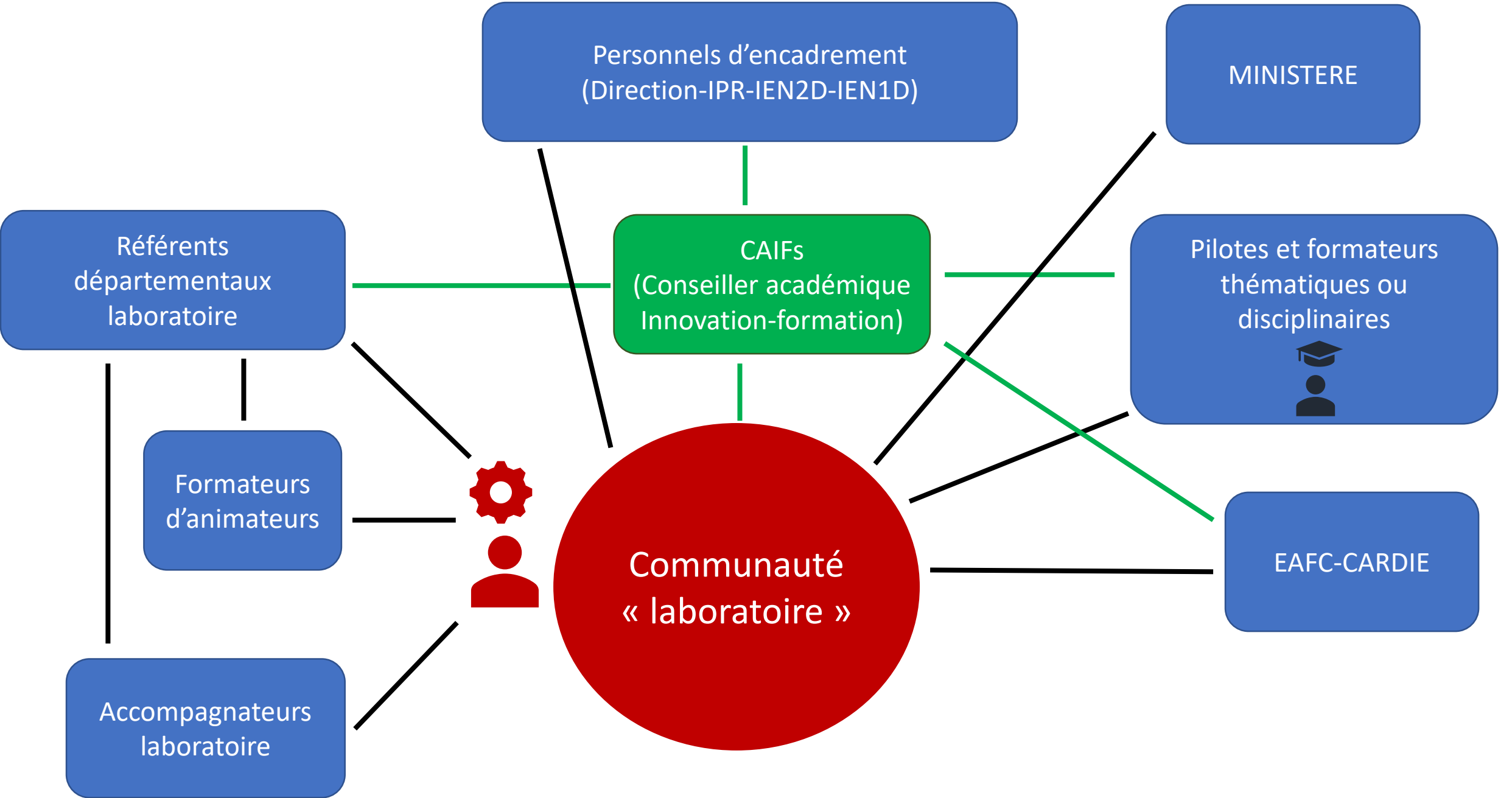


Questions flash

Quels mécanismes sont présents dans cette illustration ?



Exemple de déploiement académique



Questions flash

Quels soutiens offrez-vous aux collectifs qui investissent / innovent afin que cela soit au bénéfice des élèves ?