

# Préparation au concours interne de l'agrégation option Biochimie-Biologie-Biotechnologie

## FORMATION INTERACADÉMIQUE



### Objectifs

- Comprendre les attentes du jury et la structure du concours.
- S'entraîner sur les épreuves écrites et orales.
- Revoir les gestes techniques.

July  
17

### Organisation générale

#### Préparation à l'admissibilité :

- 4 journées réparties sur l'année scolaire :
  - 1 journée mi-septembre (distanciel)
  - 2 journées consécutives à l'entrée des vacances d'automne (présentiel ou aménagées)
  - 1 journée en janvier (distanciel)

#### Préparation à l'admission :

- 1 journée supplémentaire, en distanciel, destinée aux candidat(e)s admissibles, en amont des épreuves.



### L'équipe de formateurs

- 3 enseignants agrégés expérimentés, accompagnement depuis 2015
- Conseils individualisés, expertise pédagogique et connaissance fine du concours



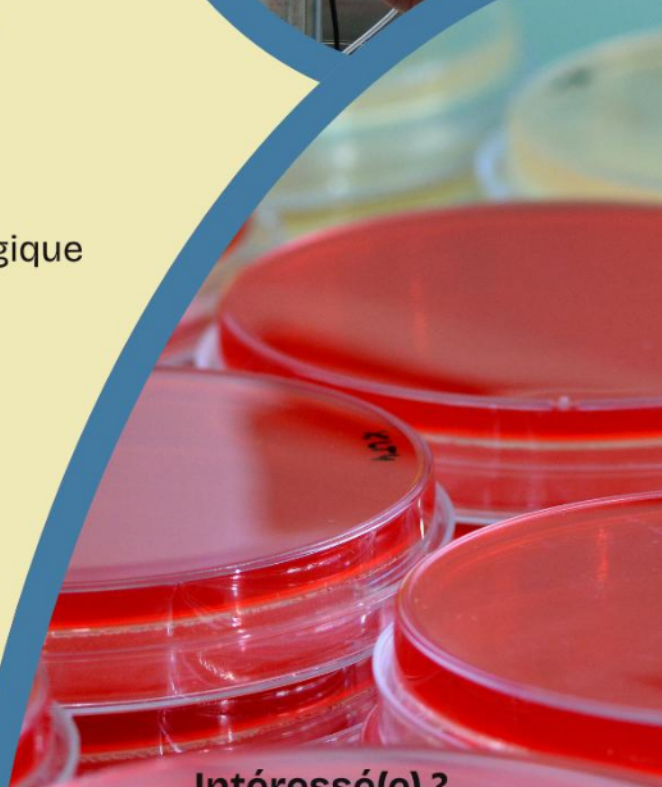
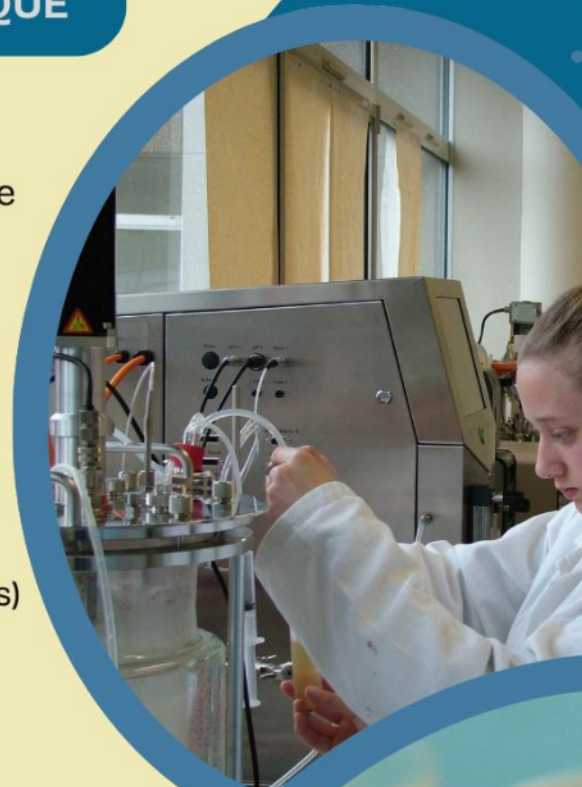
### Contenu de la formation

- Présentation du concours, des attendus et des statistiques
- Travail des sujets d'annales des épreuves 1 et 2 d'admissibilité
- Remobilisation de gestes techniques en vue de l'épreuve 2 d'admission
- Aide individualisée à la constitution du dossier (support de l'épreuve 1 d'admission)



### Public visé

- Enseignant(e)s certifié(e)s en Biochimie-Génie biologique



**Intéressé(e) ?**

Contactez Pierre-Jean Issele  
[Pierre-Jean.Issele@ac-nancy-metz.fr](mailto:Pierre-Jean.Issele@ac-nancy-metz.fr)

## Organisation des journées 2 et 3 aménagées en octobre

Les participants de la Région Grand Est et des académies limitrophes sont appelés à participer en présentiel à ces deux journées consécutives.

Les stagiaires de la formation originaires d'académies plus lointaines, interdisant leur participation à ces deux journées en présentiel, bénéficieront d'un aménagement spécifique.

Pour les collègues concernés par cet aménagement en distanciel, deux conditions seront à remplir :

- Pour le jour 1, les participants devront avoir à disposition un espace de laboratoire de biotechnologie, soit dans leur établissement d'affectation, soit dans un établissement voisin disposant d'un tel espace.
- Parallèlement, pour les jours 1 et 2, les participants devront pouvoir utiliser un ordinateur portable avec une connexion internet, une caméra, des hauts parleurs et un micro, fonctionnels.

	Programme en présentiel	Aménagements en distanciel
<b>Jour 1 (vendredi)</b>	<p><u>Matin</u> :</p> Manipulations de microbiologie, biologie moléculaire	<ul style="list-style-type: none"> <li>- La liste des matériels, consommables et réactifs sera envoyée aux participants, en début juillet précédent la formation.</li> <li>- L'existence et la possibilité d'utiliser ces matériels et consommables seront discutés à la rentrée de septembre.</li> <li>- Les protocoles, énoncés et documents nécessaires à la réalisation des manipulations seront envoyés aux participants en amont du jour 1.</li> <li>- Les participants réaliseront les manipulations proposées dans cet établissement, en distanciel.</li> <li>- Des démonstrations pré-enregistrées de gestes unitaires de biotechnologie seront partagées.</li> </ul>
<b>Jour 2 (samedi)</b>	<p><u>Matin</u> :</p> Composition d'une épreuve 2 d'admissibilité	<p>Le jour 2 pourra se dérouler au domicile des participants en distanciel.</p> <p><u>Matin</u> :</p> Le sujet de l'épreuve 2 d'admissibilité sera envoyé aux participants. Ils composeront chez eux, dans le même temps que les participants présents. <p><u>Après-midi</u> :</p> <ul style="list-style-type: none"> <li>- Les éléments de méthodologie et de correction seront transmis en direct grâce au système de communication de visioconférence.</li> <li>- Les lectures des résultats seront faites au retour des collègues dans l'établissement. Des traitements de résultats types seront donnés aux participants.</li> </ul>
	<p><u>Après-midi</u> :</p> Manipulations d'enzymologie et de culture cellulaire	
	<p><u>Après-midi</u> :</p> - Méthodologie d'organisation personnelle lors de l'épreuve 2 d'admission (TP)	
	- Eléments de correction de l'épreuve 2 d'admissibilité travaillée le matin	
	- Lecture des résultats de manipulation et traitement des résultats.	