

COMMENT FAIRE DES DIFFICULTÉS VÉCUES EN SITUATION DE TRAVAIL DES INSTRUMENTS AU SERVICE DU DÉVELOPPEMENT PAR LA PHOTOGRAPHIE ADRESSÉE

Webinaire, Académie de la Réunion
4 juin 2025

Pierre-Alain Filippi - Université de Sherbrooke



PLAN DU WEBINAIRE

Échauffement

Présentation générale de la méthode

Focus sur un temps forts & soubassements théoriques

Questions / réactions

Illustration par 1 cas

Quelques photographies

Questions / réactions

Nous considérons la demande comme absolument essentielle en ergonomie parce qu'elle nous conduit sur la difficulté (Wisner, 1995, p.10)

Ce que dit l'opérateur sur son travail est d'une importance considérable dans l'analyse du travail (Wisner, 1985, p.60)

Les traces de l'activité constituent une médiation particulière pour que les acteurs développent un point de vue sur leur activité en interaction avec autrui » (Cahours et Licoppe, 2010, p.245)

Soubassements théoriques

Ergonomie de l'activité

Psychologie de Vygotski

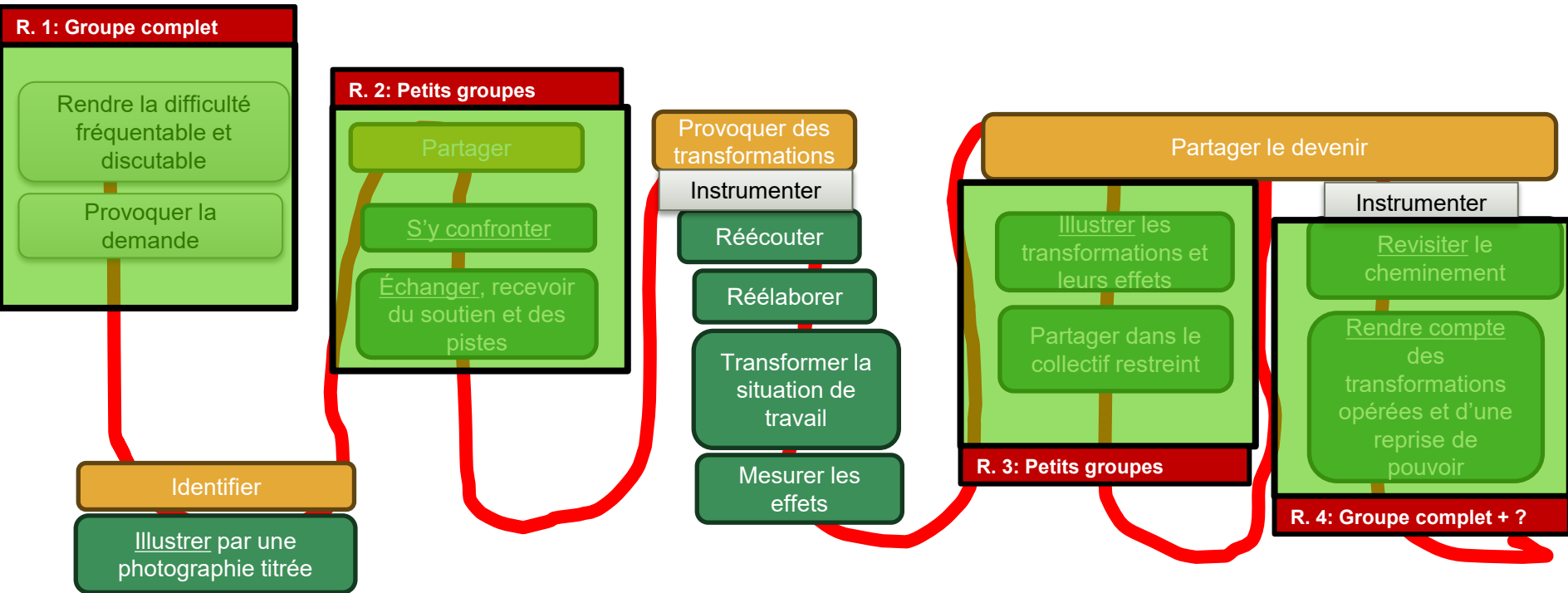
Clinique de l'activité

Travaux de l'équipe ERGAPE

(Ergonomie de l'activité des professionnels de l'éducation)

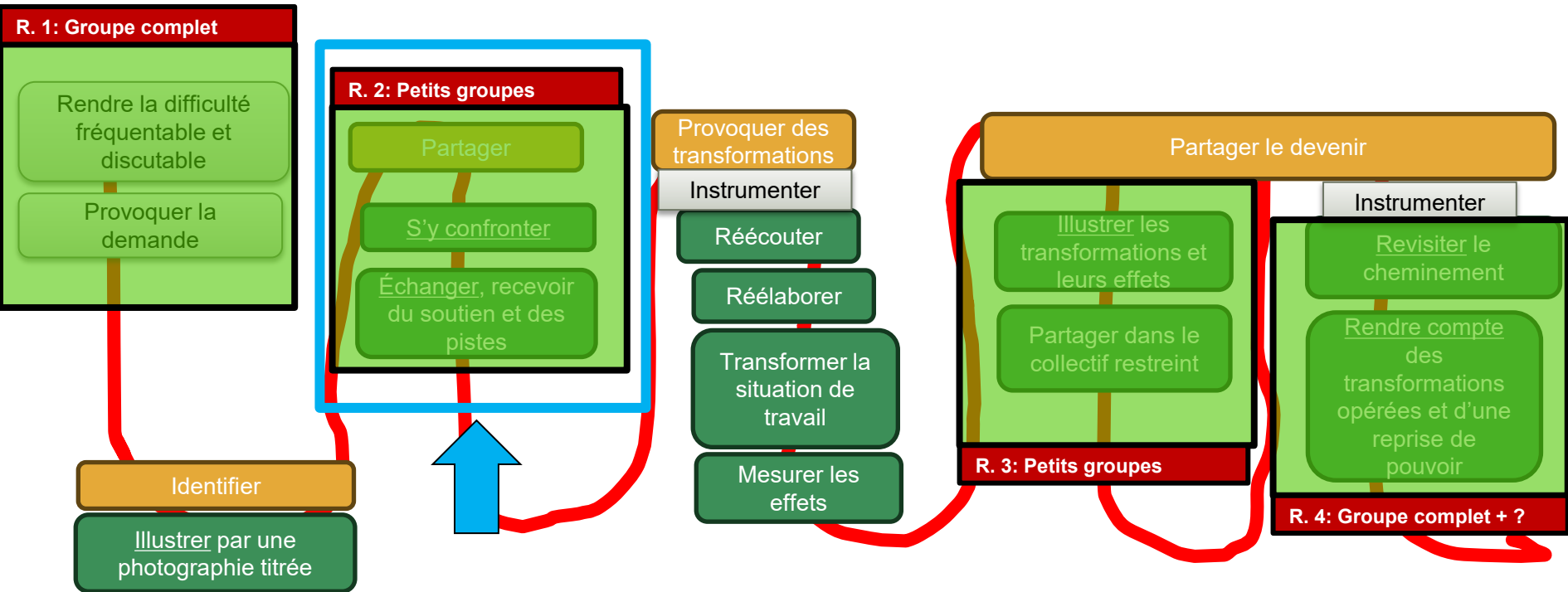


VISER AU DÉPASSEMENT DES DIFFICULTÉS VÉCUES EN SITUATION DE TRAVAIL PAR UNE MISE EN MOUVEMENT DU RAPPORT À CELLES-CI



LA PHOTOGRAPHIE ADRESSÉE

VISER AU DÉPASSEMENT DES DIFFICULTÉS VÉCUES EN SITUATION DE TRAVAIL PAR UNE MISE EN MOUVEMENT DU RAPPORT À CELLES-CI



Adresser sa photographie dans un petit groupe de pairs

R. 2: Petits groupes

Pour chaque participant

- Se confronter à sa photographie
- Échanger collectivement autour de pistes de résolution de la difficulté présentée. Suggestions par les pairs...animée.
- Soutenir: Partager à propos des affects ressentis lors de l'AC.



Identifier une difficulté vécue en situation de travail et l'illustrer par une photographie titrée

Clinique de l'activité (Clot & Faïta, 2000)

L'autoconfrontation est guidée par 1 chercheur / intervenant.

C'est une activité en soi dans laquelle le travailleur décrit sa situation de travail. (Clot, 2000, p.193)

fluctuer pour entraîner et pour soi-même les questions qui surgissent dans le déroulement des activités professionnelles. (Clot et al., 2000)

L'action, passée au crible de la pensée, se transforme en une autre action qui est réfléchie (Vygotski, 1994/1935, p.227)

La verbalisation en analyse du travail est un instrument d'action intersychique et social. Les verbalisations servent sans aucun doute à mettre à jour les réalités du travail (Clot, 2000, p.190)

Dans des petits groupes

Autoconfrontation

Méthode indirecte d'accès à l'expérience vécue issue du cadre de la clinique de l'activité.

Elle-même sous tendue par la perspective ergonomique et la psychologie historico-culturelle de Vygotski



Le partage et la réflexion collective dans une communauté de pairs, dans la ZDP des participants sont propices à l'engagement dans un processus de compréhension augmenté pour chacun

Marie: « les conseils les plus utiles sont ceux qui m'ont été donnés par les pairs »

Vanessa: « La mine d'or »

Émeline: Et, et à l'époque, qu'est-ce qui m'apporte cet... cet outil? Bien, il m'apporte de pouvoir – parce qu'en fait, moi j'en avais parlé à personne, hein, de ces difficultés – parce que c'est aussi la complexité du début, c'est que tu sais pas qui sont tes alliés quoi, quand t'arrives. Tu sais pas trop si ta CPC, euh, tu peux, tu peux lui dire, tu peux lui parler librement ou pas. Ton binôme, tu sais pas trop non plus.

Donc moi j'avais gardé tout ça pour moi, donc déjà ce qu'il m'apporte, c'est de pouvoir libérer la parole. Dès le mois d'octobre. De me rendre compte que ce que je vis est pas forcément normal, que d'autres personnes ne vivent pas ça. Donc voilà.

Et puis ce que ça m'apporte aussi, c'est l'échange avec les collègues, après, en... en TD, où chacun te fait part de sa vision, de son interprétation de la situation et te, te propose des pistes aussi de solutions, de choses à mettre en place. Voilà ce que ça m'a apporté aussi, c'est le regard des autres... sur... sur cette problématique professionnelle.

*Les petits trucs en plus:
L'enregistrement et la réécoute
instrumentée*

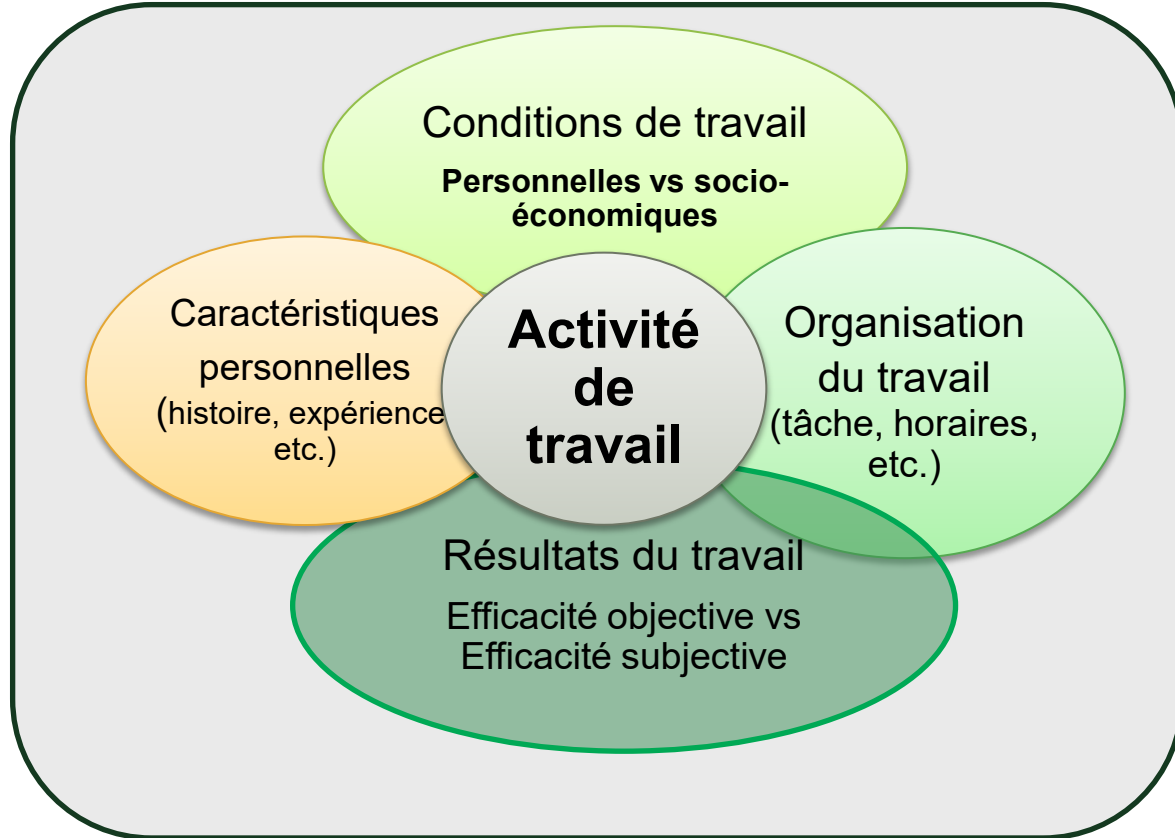


ERGONOMIE DE L'ACTIVITÉ

Entrée par les difficultés (Wisner, 1995)

Distinction entre tâche et activité (Leplat et Hoc, 1983)
Activité en situation de travail (Guérin et al, 1991)

Efficacité objective et subjective (Hubault, 1995)



Une illustration en insertion professionnelle

*Des traces issues d'une intervention auprès d'enseignants en
contexte d'insertion professionnelle: l'exemple de Charles*



Le projet PASIP

Après de
stagiaires en
emploi au
préscolaire
et primaire

Après de
stagiaires en
emploi au
préscolaire
et primaire

Projet inédit en sciences de l'éducation (MESQ)

« La Photo Adressée au secours de l'insertion professionnelle des personnes enseignantes »

Fillppi P-A., Saussez, F., Joncas, J-A., Vivegnis I., Malo, A.



Charles, enseignant
en éducation
physique.

1^{ère} année
d'enseignement.

Travaille dans une
école préscolaire.



*Juste pour vous le mentionner, je suis nouveau, ça fait même pas un an que j'enseigne. Pour moi, le préscolaire, c'est un environnement que je ne connaissais pas du tout. J'arrive là, j'ai des groupes de 16, 17, 18 élèves, je me dis bon, OK, qui peut me guider là-dedans? Est-ce que je vais être capable de survivre à ma première journée? Quelles activités faire? Quel matériel sortir pour les motiver? Est-ce que ça va bien aller? Fait que **je suis comme dans un univers que je connais pas du tout.***



« Je me rends compte que **le gros défi**, c'est que les élèves sont un peu partout, ils sont pas attentifs, **qu'est-ce qui fonctionne pas** ? Est-ce que c'est **mes routines** à moi qui fonctionnent pas ? Est-ce que c'est **mes règles** qui sont pas bien suivies ? »

« **je commence à jouer un personnage** »

« puis **je me rends compte** que l'imaginaire, pour les élèves, c'est quelque chose de super important, la créativité. »

« Mais, c'est quelque chose que **j'ai pas de maîtrise facilement**. Commencer à faire des sketches, commencer à faire un petit jeu d'acteur, commencer à me mettre dans un environnement de dinosaures, puis de jouer le rôle d'un dinosaure, **c'est pas moi**. »

Reformulations - Resignifications

« **Comment user de ma créativité et la mettre dans mes cours d'éduc pour une année complète.** »
« Donc, c'est pour moi le défi que je trouve le plus difficile pour maintenir une gestion de classe efficace et intéressante aussi pour les élèves »

Registres émotionnels

Insécurisé

Surpris / perplexe

Registre professionnel

Méconnaissance de l'enseignement auprès des élèves d'âge préscolaire

Défi de gestion de classe

Enjeu de la créativité

Enjeu de la créativité comme instrument (intérêt et gestion de classe) sur la durée

Comment le groupe a aidé Charles face à la difficulté qu'il expose?

- **Soutenir** (encourager, réagir positivement, partager son expérience du préscolaire...)
- **Questionner** (conditions concrètes de travail, demander de précisions, s'attacher à faire préciser « comment »...)
- **Conseiller** (de manière concrète, précise « trace un cercle, fait distribuer, ...)
- **Débattre**, appuyer les pistes des autres, modifier...

Typologie des conseils

- Connaître / aller vers les documents prescripteurs du préscolaire et de ses élèves
- Proposer des activités pédagogiques réalisées par les personnes participantes
- Instrumenter son enseignement (timer, utilisation du matériel sportif au service de...)
- Réorganiser pédagogiquement son enseignement (mise en place de routines, ateliers etc.)
- Évaluer la possibilité d'instaurer des collaborations avec les enseignantes (planifications thématiques, habitudes, routines...)
- Faire évoluer son lien avec les élèves (responsabiliser, participation à l'installation etc.)
- Faire évoluer sa posture (passer « d'acteur » à « metteur en scène »)

Défi: Élèves désorganisés au préscolaire

Quelles sont mes stratégies? Et comment je peux faire mieux?



Refaire et refaire... Pour créer des réussites!

- Progression durant la semaine
- Première séance = Niveau 1
- Deuxième séance = Niveau 2
- Introduction de certaines notions (Compter, Droite/Gauche, etc.)

- Exclusion volontaire de certains élèves
- Déviance, certains font n'importe quoi!

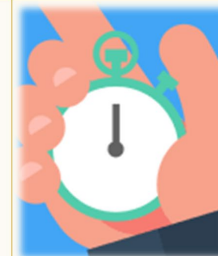
10/11/2024

DEFI : ELEVES DESORGANISES

Les routines et les attentes!

- Annoncer le temps (Timer) pour les transitions
- Prendre le temps d'annoncer mes attentes et les conséquences du non-respect de celles-ci
- Appliquer les conséquences bien connues!!

- À quel point le fait de répéter et prendre trop de temps peut en mener certains à se désorganiser?
- Quel type de pédagogie choisir: Autoritaire? Intégrative?



DEFI : ELEVES DESORGANISES

10/11/2024

Univers ludique, créatif et favorisant l'imaginaire

- Introduire les élèves dans l'imaginaire... sans me brûler!

- Manque de créativité
- Demande beaucoup de temps!



DEFI : ELEVES DESORGANISES



Revisiter l'expérience vécue et en rendre compte par une affiche

« Je me rends compte que **le gros défi**, c'est que les élèves sont un peu partout, ils sont pas attentifs, **qu'est-ce qui fonctionne pas** ? Est-ce que c'est **mes routines** à moi qui fonctionnent pas ? Est-ce que c'est **mes règles** qui sont pas bien suivies ? »

Ma problématique initiale: Comment maintenir la motivation et l'intérêt des élèves sans me brûler !

Ma véritable problématique: Comment **prévenir** le fait que mes élèves se désorganisent ! Les élèves rentrent dans le gymnase comme des trains, font ce qu'ils veulent sans faire l'activité et n'écoutent pas les consignes.... C'est le chaos dans le gymnase !!!

J'offre maintenant des cours plus structurés et plus prévisibles tout en conservant un volet ludique et centré sur l'imagination. Mes élèves connaissent mes attentes et ça se ressent ! Je dois toutefois continuer à travailler fort pour diminuer l'exclusion volontaire de certains élèves.

Les défis du Préscolaire en Éducation physique



Ma problématique initiale : Comment maintenir la motivation et l'intérêt des élèves sans me brûler !

Ma véritable problématique : Comment prévenir le fait que mes élèves se désorganisent ! Les élèves rentrent dans le gymnase comme des trains, font ce qu'ils veulent sans faire l'activité et n'écoutent pas les consignes... c'est le chaos dans le gymnase!!!

1

De que j'ai essayé :

Proposer des exercices variés
Proposer des exercices ludiques
Jouer un rôle, être créatif!
Les avertissements et les conséquences.... Pas trop de réussite!

2

De que mes collègues m'ont dit :

« Au Présco...Routine! »
« Avise tes élèves avant les transitions »
« Sors de ta zone de confort en jouant un rôle, mais pas toujours, sinon tu vas te brûler »

3

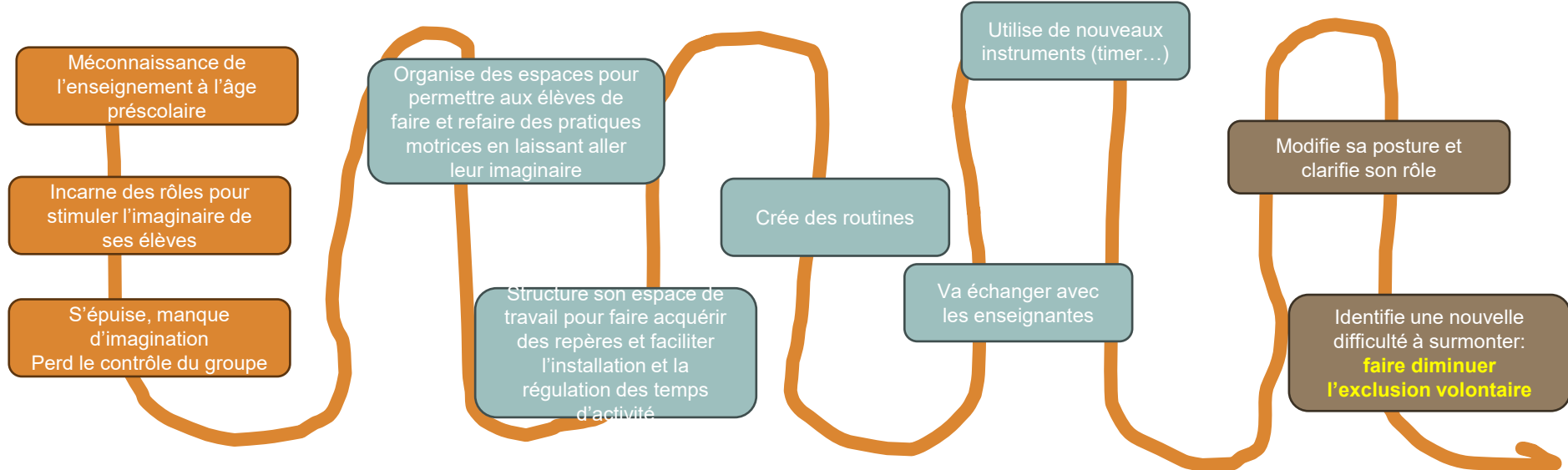
De que j'ai changé :

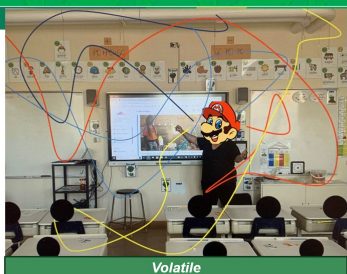
Utiliser un chronomètre pour m'assister durant les transitions
Répéter, répéter et répéter mes attentes
Appliquer rapidement les conséquences à la suite du non-respect des consignes
Progression dans les exercices et créer des réussites
Cours dans des gymnases mieux adaptés
Être un metteur en scène... pas seulement l'acteur!



Où j'en suis aujourd'hui : J'offre maintenant des cours plus structurés et plus prévisibles tout en conservant un volet ludique et centré sur l'imagination. Mes élèves connaissent mes attentes et ça se ressent ! Je dois toutefois continuer à travailler fort pour diminuer l'exclusion volontaire de certains élèves ...

Le cheminement de Charles vis à vis de la difficulté vécue

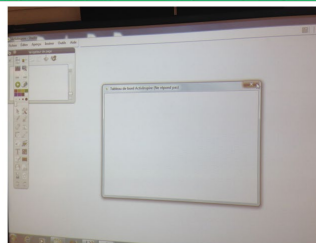




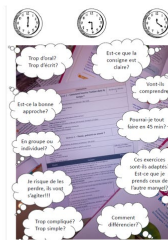
Volatile



Prendre en compte mes élèves non lecteurs



Quand le numérique ne fonctionne pas



Préparer une séance

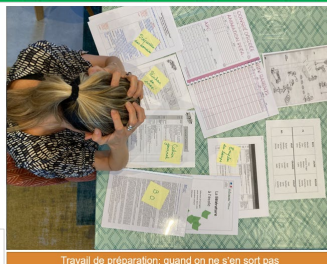


RESISTER!

QUELQUES PHOTOGRAPHIES - 1



NOUS sommes 31.



Travail de préparation: quand on ne s'en sort pas



Le poids du bruit



Motivés à 8h du matin

Limites


Contexte de formation

- Rapport des formés à leur travail
- Effectif
- Temporalité et suivi

Compréhension des cadres

- Maîtrise du cadre de l'autoconfrontation par l'intervenant
- Rester dans le que la photographie adressée peut faire (travail de la demande) et imaginer des suites plutôt que de vouloir tout faire / tout dire.





lettres et sciences humaines

MERCI POUR VOTRE ÉCOUTE

pierre-alain.filippi@usherbrooke.ca