

# « Les rencontres du formateur » sur le besoin en formation



## La transformation d'un besoin institutionnel en parcours de formation





## OBJECTIFS

Au travers d'exemples de parcours créés par la CARDIE, l'objectif est de dégager des invariants facilitant la construction de parcours de formation cohérent, à l'échelle académique, répondant aux demandes institutionnelles et aux besoins de terrain.

# SOMMAIRE

- ❖ Exemple du parcours de formation CPS
- ❖ Identification d'invariants pour la création d'un parcours

# Exemple du parcours de formation académique CPS

### Plan Stratégique Académique : Axe 1 Créer un environnement favorable au travail des élèves et des personnels

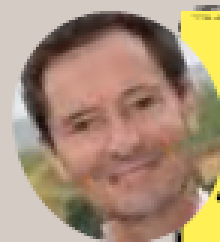
Avec deux orientations majeures :

- Développer un climat scolaire propice aux apprentissages
- Améliorer concrètement les conditions de travail et de bien-être des personnels

Favoriser les conditions d'apprentissage, d'enseignement



Des plus en plus de projets recensés sur la thématique du climat scolaire



#### Semaine Académique de l'Innovation 2021-2022 C. Marsollier

« Des clés pour réussir et s'épanouir dans l'école du 21<sup>è</sup> siècle »

- Le climat relationnel
- Vulnérabilités et égalité des chances
- La relation pédagogique



Grand succès. De nombreuses demandes de formation, pour approfondir la thématique.



Mise en place d'un **groupe de travail** sur les CPS

- Créer une culture commune autour des CPS.
- Construire un parcours de formation à destination des personnels pour développer et renforcer les CPS des enseignants et élèves.

- Des partenariats.
- Des échanges avec d'autres académies.



## Les compétences psychosociales dans l'Académie de La Réunion (2021-2025)

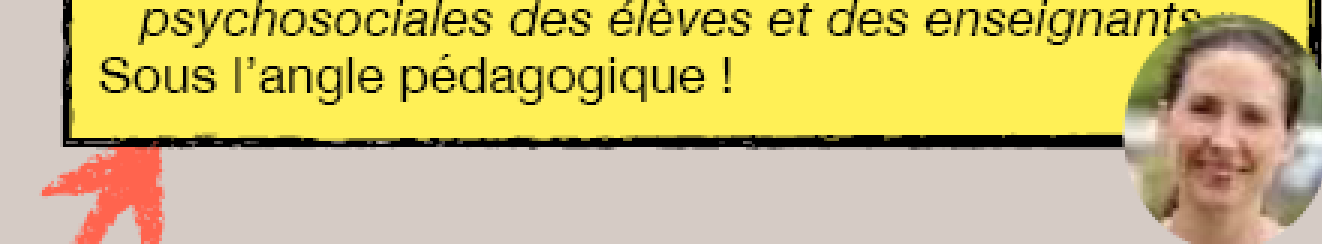


De nombreux **acteurs** engagés au niveau académique : pôle santé...  
Mise en place d'une stratégie Académique (instance, référent, parcours de formation)

- De nombreuses formations réalisées.
- Des demandes de plus en plus nombreuses.
- Agrandissement du groupe des formateurs

#### Semaine Académique de l'Innovation 2022-2023 R. Shankland

« Développer et renforcer les compétences psychosociales des élèves et des enseignants  
Sous l'angle pédagogique ! »



Intégration au projet **UNIRÉS** piloté par **R. Shankland**, avec 5 autres académies (Limoges, Rennes, Lille, Créteil, Grenoble)

Un **Plan National** (Circulaire interministérielle, Kit Empathie) autour des CPS avec une feuille de route nationale qui vient confirmer les enjeux de développer les CPS des élèves.



Déploiement de la stratégie, avec de partenariats comme l'ARS COTER  
Développement des groupes de travail



#### Semaine Académique de l'Innovation 2023-2024 D. Tessier

« Motivation, bien-être à l'Ecole et compétences psychosociales ».



Des webinaires

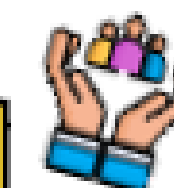


Des formations intercatégorielles, interdégré  
Et de nombreuses sollicitations pour différents personnels et différents partenaires



Participation au niveau national à des lai formatifs sur les CPS





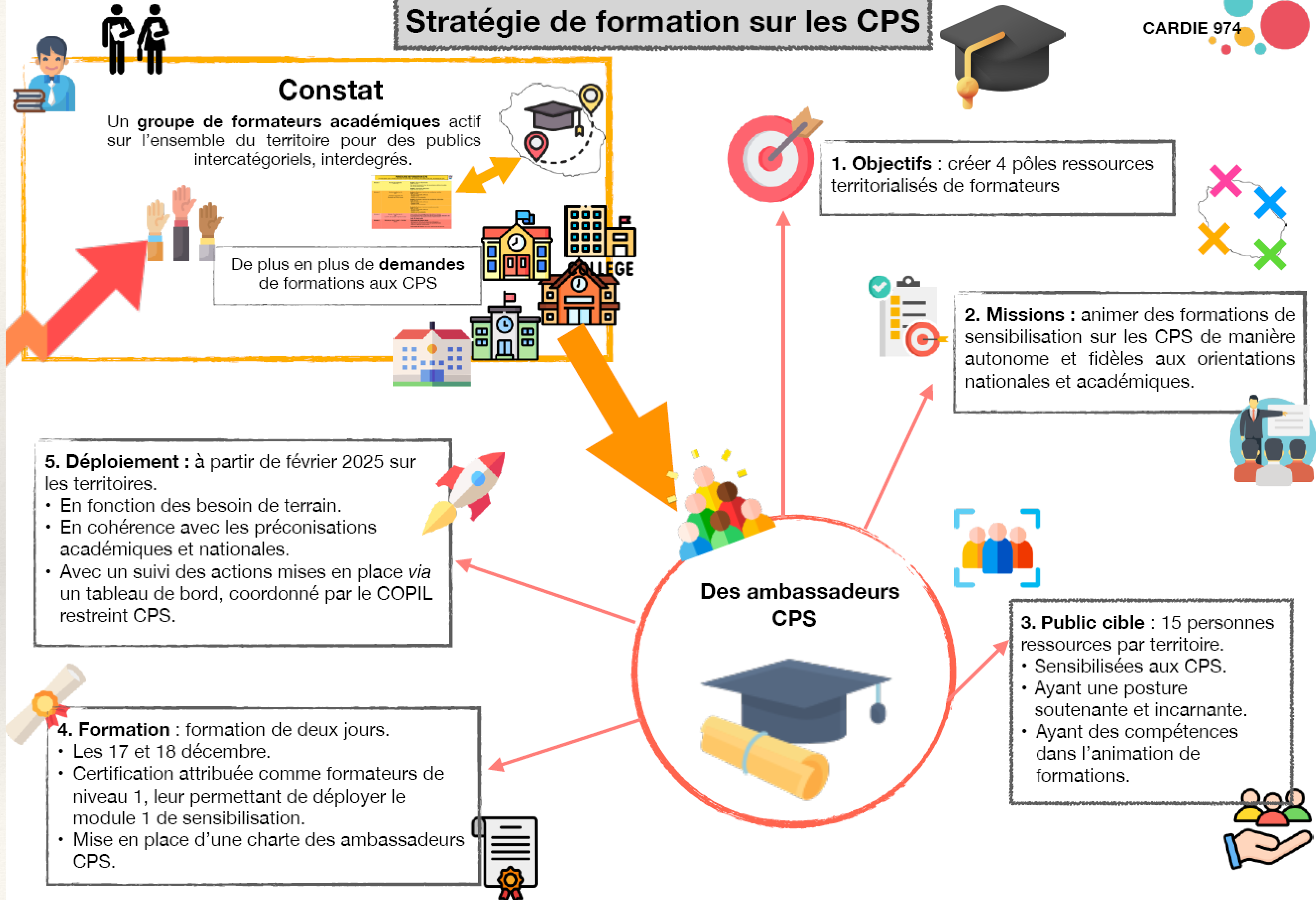
# PARCOURS DE FORMATION CPS

Co-construit dans le cadre du groupe de travail sur les CPS, sous le regard de R. Shankland, dans le cadre du projet Unirès, en partenariat avec l'EAFC

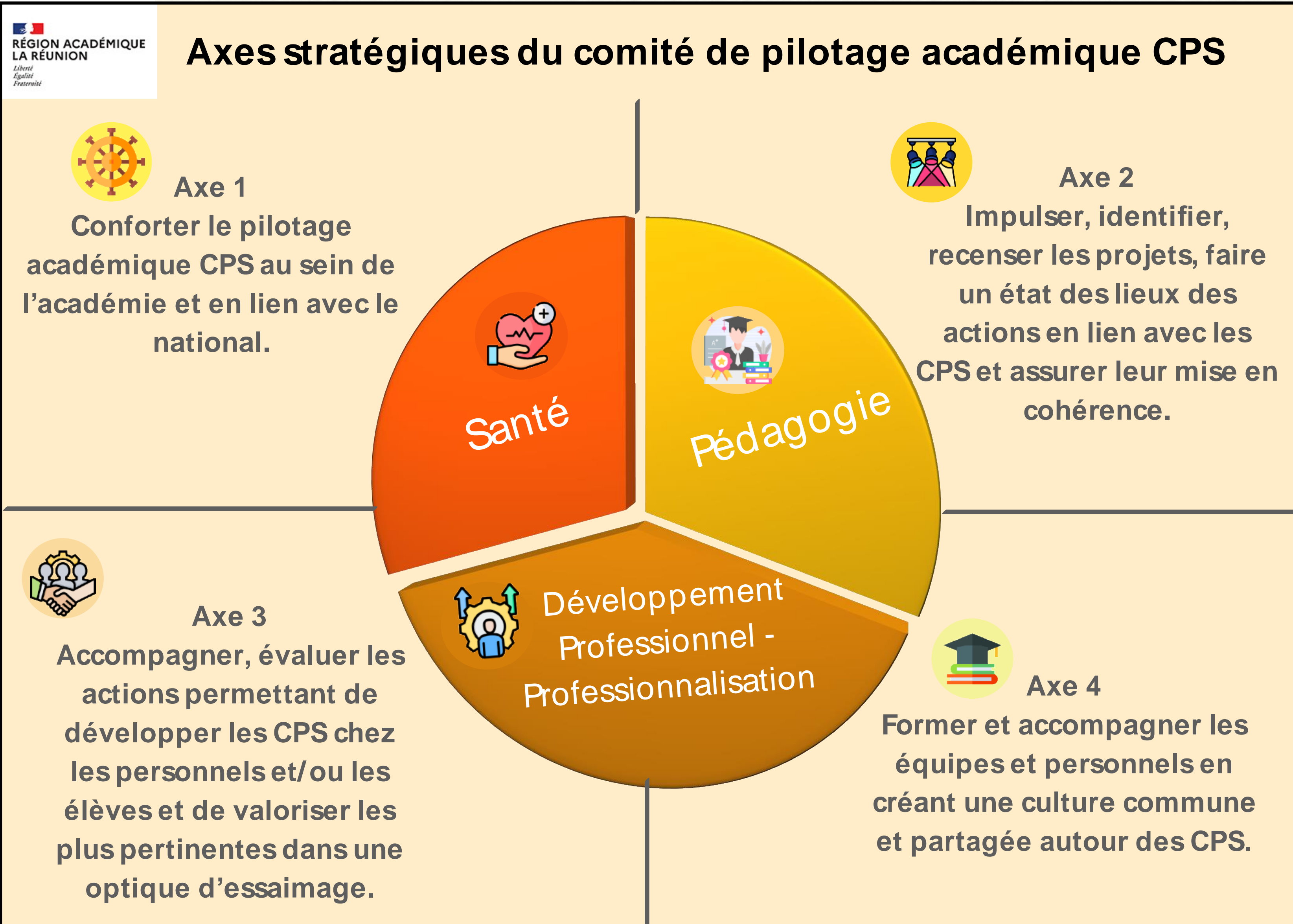
<b>Parcours 1</b> 	<b>Modules de sensibilisation (PRAF-FIL)</b> Connaître - comprendre - s'approprier	<b>Module 1 :</b> Découvrir-Expérimenter Durée : 6 heures Des apports théoriques issues des chercheurs, de Santé Publique France Des activités expérientielles.  <b>Module 2 :</b> Approfondir la découverte ! Durée : 3 heures (distantiel)	
<b>Parcours 2</b> 	<b>Modules pour approfondir (FIL)</b>  Développer ses propres CPS Développer les CPS des élèves	<b>Module 1 :</b> Développer et renforcer les <b>compétences cognitives</b>	<b>Durée :</b> 6 heures/module <ul style="list-style-type: none"> <li>• Apports théoriques</li> <li>• Activités expérientielles, réflexives.</li> <li>• Partage d'outils.</li> <li>• Réflexion sur la transférabilité.</li> </ul>
		<b>Module 2 :</b> Développer et renforcer les <b>compétences émotionnelles</b>	
		<b>Module 3 :</b> Développer et renforcer <b>compétences sociales</b>	
<b>Parcours 3</b> 	<b>Modules pour aller plus loin (FIL)</b>	<b>Durée :</b> 6h chaque module <b>Deux modules d'accompagnement et de suivi sur le terrain</b> Accompagnement dans la mise en place de pratique intégrée des CPS, et de construction de séquences formelles. Analyse de pratiques, retour d'expériences, co-construction, mise en place de classes ouvertes, et ateliers réflexifs.	
<b>Parcours 4</b> 	Modules pour devenir « expert » - formateur (PRAF)	<b>Trois modules de 3 heures chacun :</b> <ul style="list-style-type: none"> <li>• Développer les CPS dans des séquences pédagogiques</li> <li>• Approfondir la posture selon la théorie de l'autodétermination</li> <li>• Découvrir l'approche centrée solution</li> </ul> <b>Trois modules de 3 heures</b> chacun pour expérimenter ces approches	

# Stratégie de formation sur les CPS

CARDIE 974



# La stratégie académique CPS



**Objectif général :**  
Impulser à toutes les échelles, **une culture commune et une appropriation des CPS** par tous, *via* la mise en oeuvre d'actions cohérentes favorisant le développement, le renforcement des CPS des personnels et des élèves.

# Membres du comité de pilotage CPS

<p><b>Référent académique CPS</b></p>	<p>David MICHEL, <b>IA-IPR de mathématiques, coordonnateur de la CARDIE.</b></p>
<p><b>Copil Académique CPS</b></p>	<ul style="list-style-type: none"> <li>• Rostane MEHDI, <b>Recteur de la région académique de La Réunion.</b></li> <li>• Karine DARLAY, <b>Inspectrice d'académie - Directrice académique adjointe des services de l'éducation nationale pour les écoles et les collèges REP et REP+.</b></li> <li>• Sandrine INGREMEAU, <b>Inspectrice d'académie - Directrice académique adjointe des services de l'éducation nationale Collège hors éducation prioritaire, Lycée et Enseignement supérieur.</b></li> <li>• Annick AMADEUF, <b>IA-IPR EPS.</b></li> <li>• Francine COMARE, <b>IA-IPR Espagnol.</b></li> <li>• Eric COULEAU, <b>Conseiller technique auprès du Recteur établissements et vie scolaire.</b></li> <li>• Eliane CHRISTIN, <b>IA-IPR Vie scolaire.</b></li> <li>• Ali-Djemaï ELAROUTI, <b>IEN ID.</b></li> <li>• Alexandra MAURER, <b>Directrice académique, coordonnatrice CLEMI, DT Outre-Mer, Canopé La Réunion.</b></li> <li>• Lionel MAILFERT, <b>Proviseur du lycée Jean Joly.</b></li> <li>• Emmanuel MENARD, <b>IA-IPR SVT.</b></li> <li>• Michel MULLER, <b>Conseiller du Recteur, DRAIO.</b></li> <li>• Denis OUIN, <b>Conseiller technique auprès du Recteur mission maternelle.</b></li> <li>• Françoise PENENT, <b>Conseillère technique auprès du Recteur sur le service social, Superviseur PHARE et pilotage LGBT+.</b></li> <li>• Luc POIRIER, <b>IEN-ET.</b></li> <li>• Sophie RAT, <b>Inspecteur santé et sécurité au travail.</b></li> <li>• Isabelle RIOS, <b>Médecin conseiller technique départemental.</b></li> </ul> <p>Ainsi que tous les membres du Copil opérationnel restreint.</p>
<p><b>Copil opérationnel restreint</b></p>	<ul style="list-style-type: none"> <li>• Référent académique CPS : M. MICHEL, IA-IPR de mathématiques, coordonnateur de la CARDIE.</li> <li>• Chargée de mission CARDIE, spécialiste de la thématique : Mme TEYSSENDIER.</li> <li>• Représentantes du pôle Santé :             <ul style="list-style-type: none"> <li>• CT infirmière : Mme EBRO.</li> <li>• ICTR Adjointe : Mme HOELLINGER.</li> </ul> </li> <li>• Représentante de la DRH : Mme CLEMENT, DRH représentée par Mme CALMEJANE-GAUZINS, CDM DRH.</li> <li>• Représentant de l'EAFC : M.VANDERBECKEN, directeur de l'EAFC.</li> <li>• Représentant de la DRANE : M. PIOMBO, DRAN.</li> <li>• Représentantes de la voie professionnelle :             <ul style="list-style-type: none"> <li>• Mme PAYET, IEN2D.</li> <li>• Mme AVAMY, IEN2D.</li> </ul> </li> <li>• Représentants du 1er degré :             <ul style="list-style-type: none"> <li>• Porteuse du dossier « Harcèlement » : Mme ARTIGAU, IEN ID.</li> <li>• Porteur du dossier « Bien-être et climat scolaire » : M. PIETRI, IEN ID.</li> </ul> </li> </ul>

# Mise en place du 1<sup>er</sup> COTER dans les DOM

## L'instruction interministérielle d'août 2022

**Objectif principal** : définir, pour les 15 prochaines années, un cadre commun à tous les secteurs, incluant les étapes et les moyens à mobiliser, afin **que la génération 2037 soit la première à grandir dans un environnement continu de soutien au développement des compétences psychosociales.**

La stratégie nationale multisectorielle de développement des CPS chez les enfants et les jeunes, repose sur **5 axes** :

**Axe 1** : Confier aux territoires l'animation et la coordination du déploiement des interventions de développement des CPS,

**Axe 2** : Accompagner les professionnels intervenant auprès des enfants, des jeunes et des familles afin qu'ils soient en capacité de développer les CPS des enfants, des jeunes et de leurs parents,

**Axe 3** : Appuyer les interventions de développement des CPS sur des données probantes,

**Axe 4** : Mettre en place d'ici 2023 un système national de suivi et d'évaluation du développement des CPS dans tous les secteurs,

**Axe 5** : Mettre en place un cadre institutionnel pour que la génération 2037 grandisse dans un environnement de développement continu des CPS.

Identification d'invariants pour la création  
d'un parcours

# POLITIQUE DE FORMATION - STRATÉGIE

**Identification d'un besoin**  
du terrain,  
état des lieux

1



2



**Organisation d'une conférence**  
avec un expert  
sur une  
thématique

3



**Identification de personnes ressources**

4



**Création d'un groupe de développement professionnel**

5



**Création d'un parcours de formation**  
et d'indicateurs  
pour l'évaluation

6



**Essaimage**  
au niveau  
académique

Identification d'un  
besoin  
du terrain,  
état des lieux

1



# DEMANDE D'ACCOMPAGNEMENT

**Demande  
d'accompagnement  
de terrain** par :

- ❖ des enseignants
- ❖ un pilote :  
inspecteurs/CE

**sur une thématique  
donnée**

Si récurrence du  
besoin sur le  
territoire, alors  
cela devient un  
**besoin  
académique**

▶ **Formation de  
formateurs**

**Définition des  
besoins en amont**  
d'un  
accompagnement  
de terrain en  
échangeant avec  
les acteurs

▶ acculturer à la  
notion de  
parcours

**Identification de  
nouveaux besoins**  
également « *a  
posteriori* » après  
la formation, avec  
le retour des  
acteurs et des  
formateurs

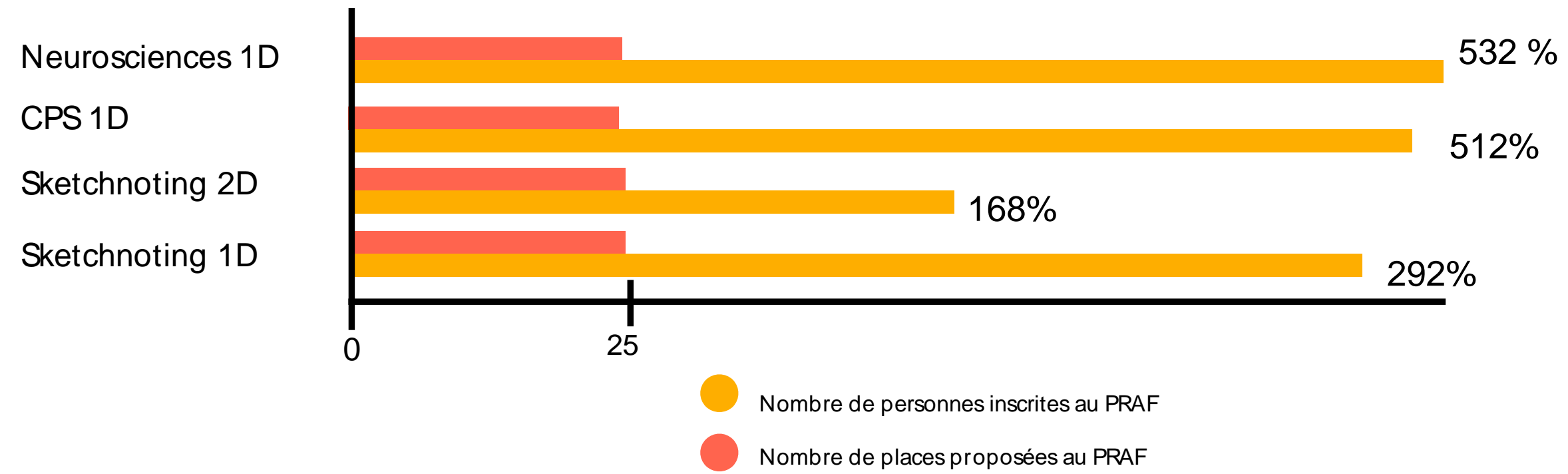
Identification d'un  
besoin  
du terrain,  
état des lieux

# AUTRES LEVIERS : les projets recensés à la CARDIE et les demandes de formation au PRAF

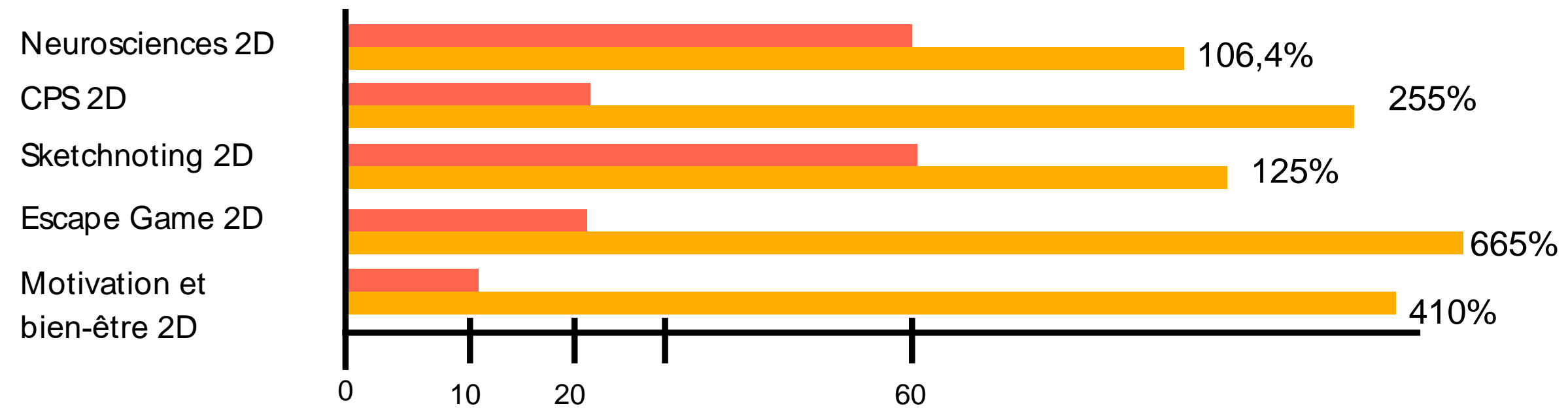
1



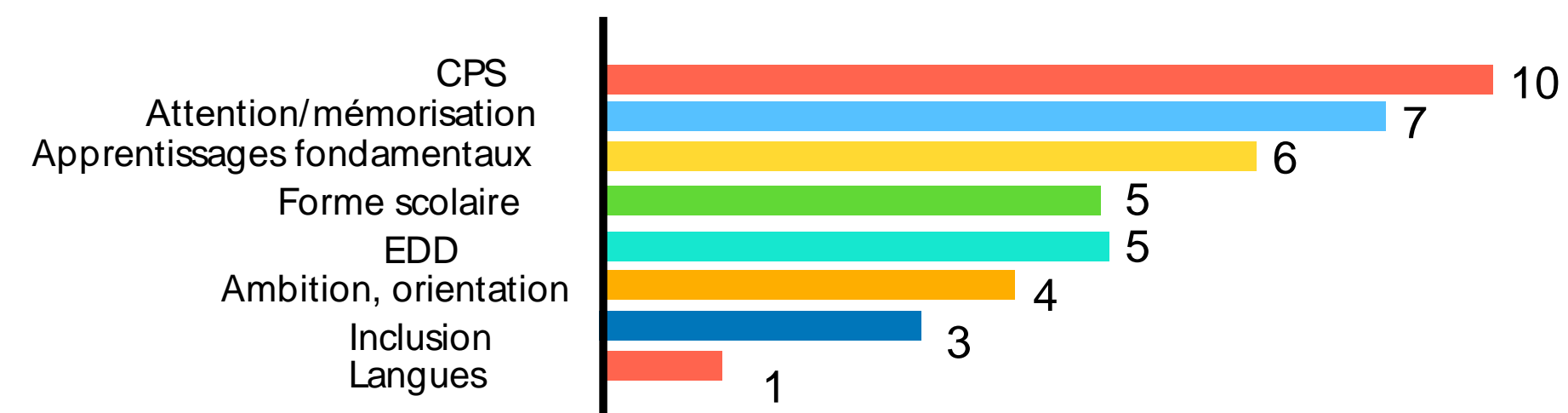
Taux d'inscription aux formations CARDIE pour l'année 2022-2023



Taux d'inscription aux formations CARDIE pour l'année 2023-2024



Projets recensés en lien avec le PSA et/ou la circulaire de rentrée, année 2022-2023

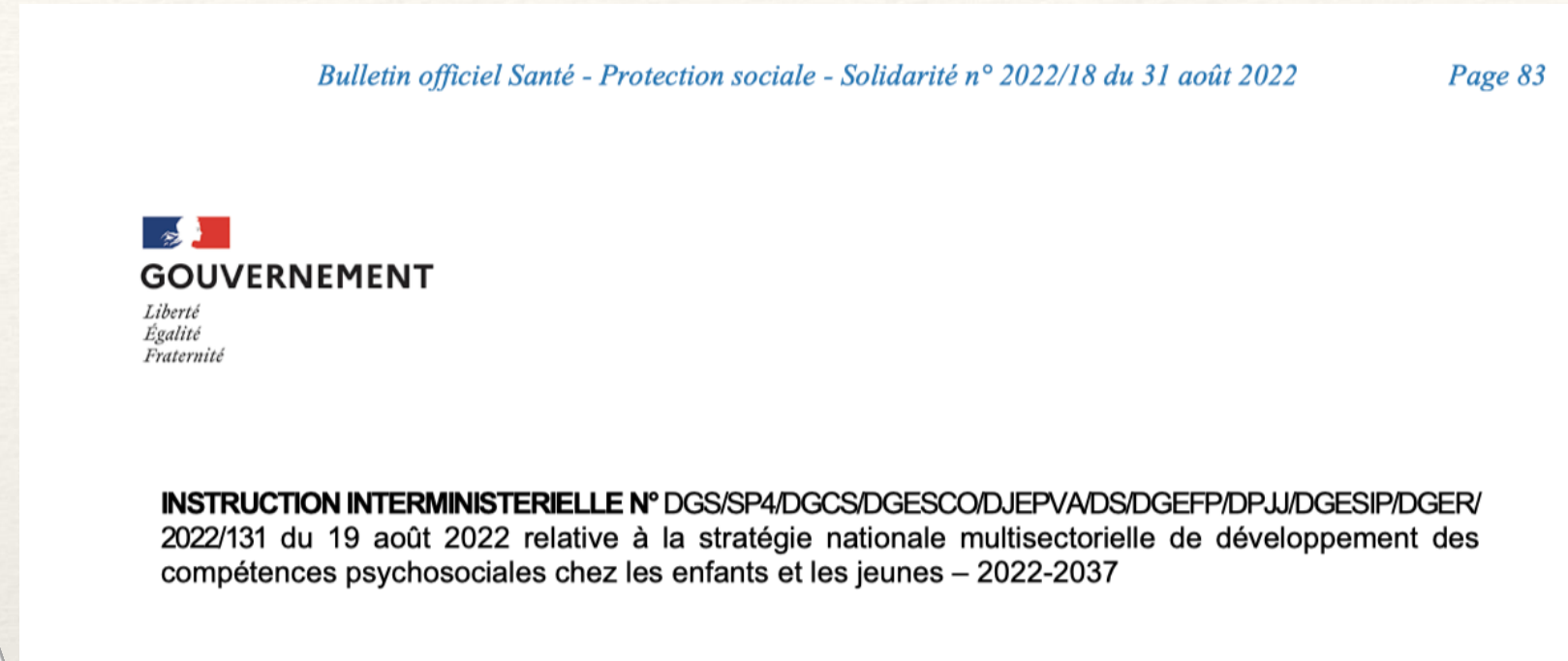


Identification d'un  
besoin  
du terrain,  
état des lieux

1



# AUTRES LEVIERS : le rapport annuel de la CARDIE/CPS et les textes officiels



## Formation continue

### SCHÉMA DIRECTEUR DE LA FORMATION CONTINUE DES PERSONNELS DU MINISTÈRE DE L'ÉDUCATION NATIONALE, DE LA JEUNESSE ET DES SPORTS - 2022-2025

NOR : MENH2201155C  
Circulaire du 11-2-2022  
MENJS - DGRH F1 - DGESCO C1-2

Texte adressé aux recteurs et rectrices de région académique ; aux recteurs et rectrices d'académie ; aux inspecteurs et inspectrices d'académie - directeurs et directrices académiques des services de l'éducation nationale ; aux secrétaires généraux d'académie ; aux directeurs et directrices des ressources humaines d'académie ; aux directeurs et directrices des écoles académiques de la formation continue ; aux déléguées et délégués des régions académiques à la jeunesse, à l'engagement et aux sports ; aux directeurs et directrices d'institut national supérieur du professorat et de l'éducation ; aux inspecteurs et inspectrices d'académie - inspecteurs et inspectrices pédagogiques régionaux ; aux inspecteurs et inspectrices de l'éducation nationale ; aux cheffes et chefs d'établissement ; aux directeurs et directrices d'école du premier degré ; aux directeurs et directrices des centres de ressources, d'expertise et de performance sportive ; aux directeurs et directrices des écoles nationales des sports ; au directeur général de l'Institut national du sport, de l'expertise et de la performance ; aux directeurs et directrices techniques nationaux



# ÉVÉNEMENTS ACADÉMIQUES AVEC UN EXPERT



2

Organisation  
d'une conférence  
avec un expert  
sur une  
thématique

#SAI974  
**Avec comme invité  
d'honneur  
Damien TESSIER**

Damien Tessier est Maître de conférences à l'Université Grenoble Alpes. Il est agrégé d'EPS, responsable du Diplôme universitaire « Promouvoir la Motivation et le Bien-être à l'école : fondements psychologiques et applications en classe ». Intervient en formation initiale et continue des enseignants à l'INSPE Grenoble.

est chercheur au Laboratoire Sport et Environnement Social (SESSES) et il travaille sur la question de la motivation scolaire et du climat de classe.



La chorale du collège du 14ème



# FORMATION DE FORMATEURS

3



4



Identification  
de personnes  
ressources

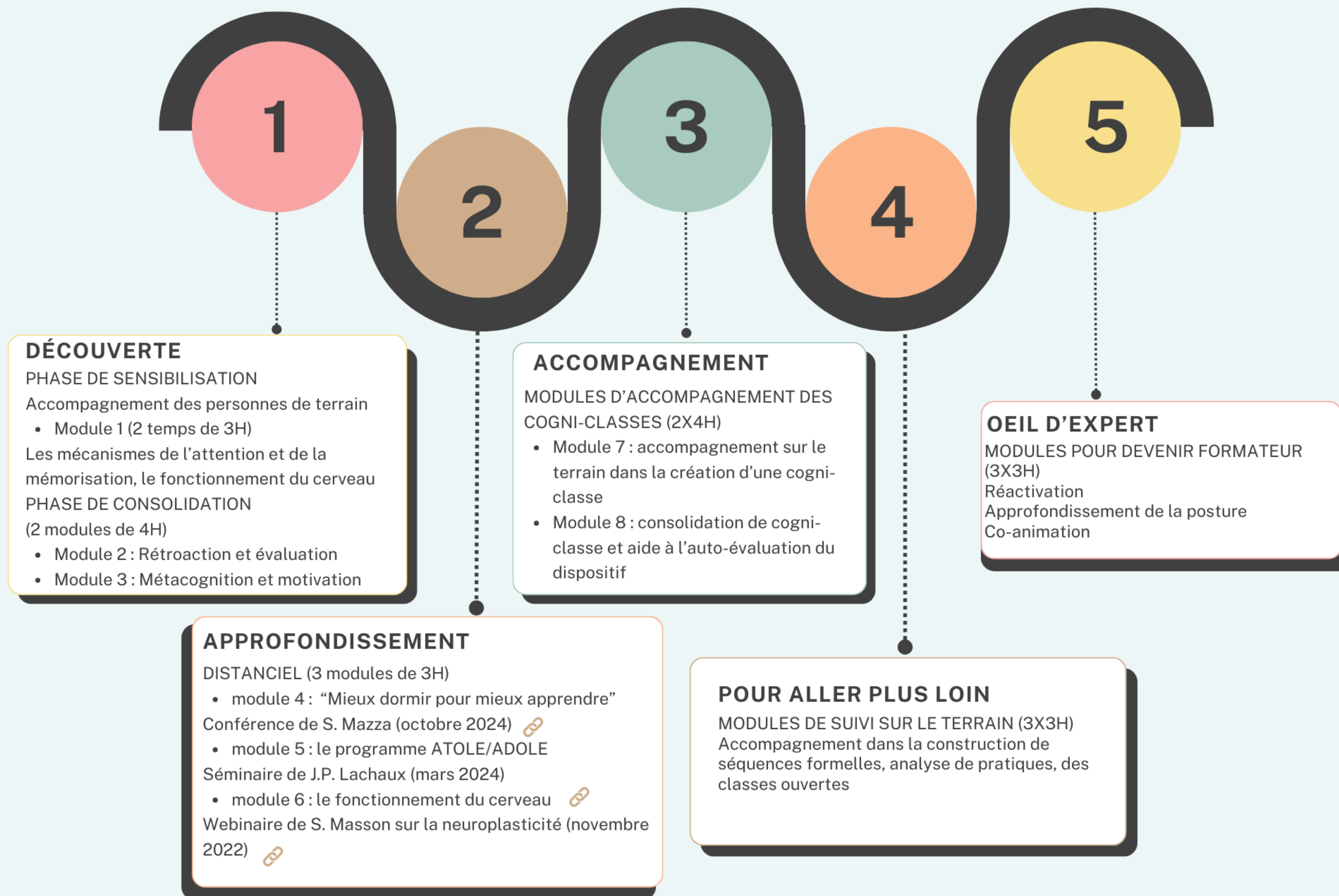
Création d'un  
groupe de  
développement  
professionnel

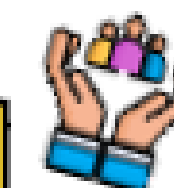




Création d'un  
parcours de  
formation  
et d'indicateurs  
pour l'évaluation

# PARCOURS NEUROSCIENCES





# PARCOURS DE FORMATION CPS

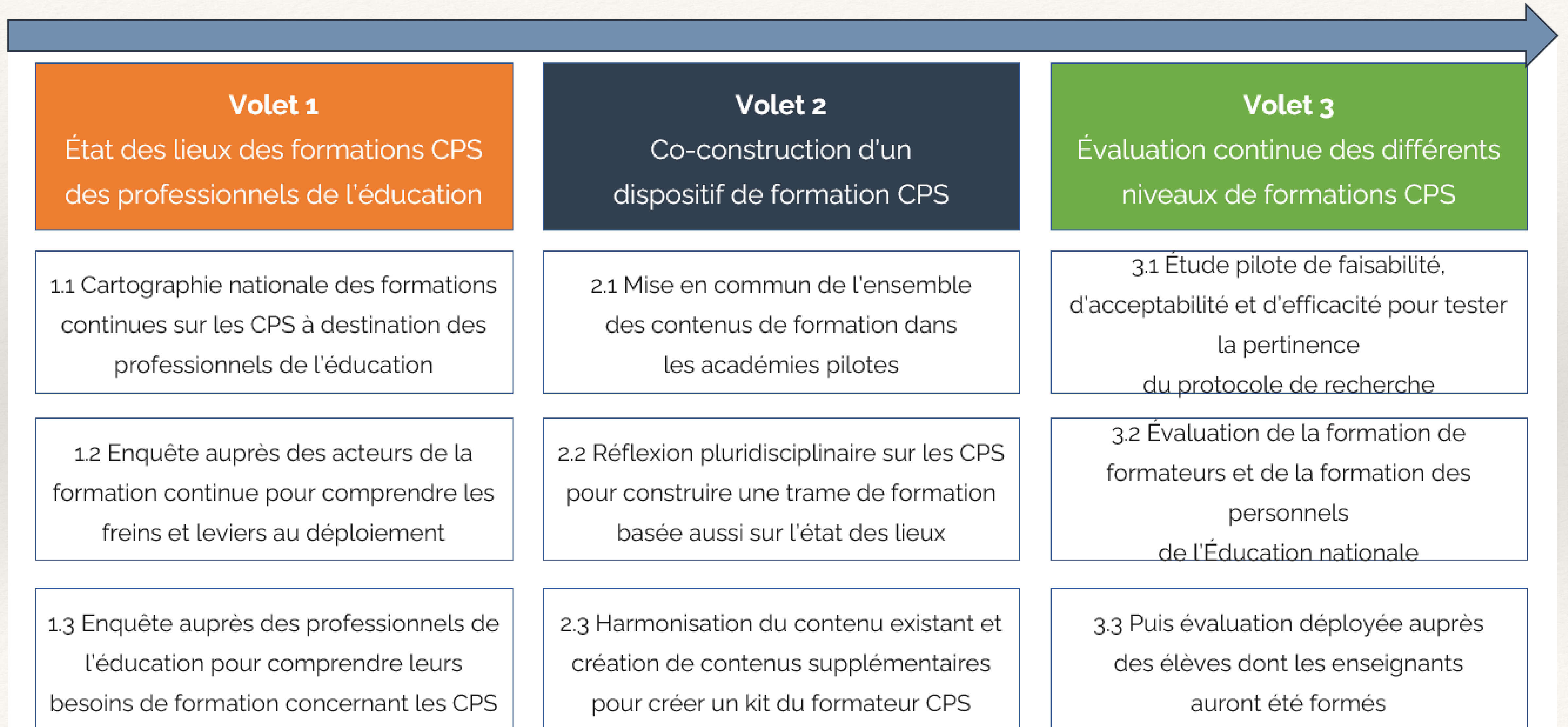
Co-construit dans le cadre du groupe de travail sur les CPS, sous le regard de R. Shankland, dans le cadre du projet Unirès, en partenariat avec l'EAFC

<b>Parcours 1</b> 	<b>Modules de sensibilisation (PRAF-FIL)</b> Connaître - comprendre - s'approprier	<b>Module 1 :</b> Découvrir-Expérimenter Durée : 6 heures Des apports théoriques issues des chercheurs, de Santé Publique France Des activités expérientielles.  <b>Module 2 :</b> Approfondir la découverte ! Durée : 3 heures (distantiel)	
<b>Parcours 2</b> 	<b>Modules pour approfondir (FIL)</b>  Développer ses propres CPS Développer les CPS des élèves	<b>Module 1 :</b> Développer et renforcer les <b>compétences cognitives</b>	Durée : 6 heures/module <ul style="list-style-type: none"> <li>• Apports théoriques</li> <li>• Activités expérientielles, réflexives.</li> <li>• Partage d'outils.</li> <li>• Réflexion sur la transférabilité.</li> </ul>
		<b>Module 2 :</b> Développer et renforcer les <b>compétences émotionnelles</b>	
		<b>Module 3 :</b> Développer et renforcer <b>compétences sociales</b>	
<b>Parcours 3</b> 	<b>Modules pour aller plus loin (FIL)</b>	Durée : 6h chaque module <b>Deux modules d'accompagnement et de suivi sur le terrain</b> Accompagnement dans la mise en place de pratique intégrée des CPS, et de construction de séquences formelles. Analyse de pratiques, retour d'expériences, co-construction, mise en place de classes ouvertes, et ateliers réflexifs.	
<b>Parcours 4</b> 	Modules pour devenir « expert » - formateur (PRAF)	<b>Trois modules de 3 heures chacun :</b> <ul style="list-style-type: none"> <li>• Développer les CPS dans des séquences pédagogiques</li> <li>• Approfondir la posture selon la théorie de l'autodétermination</li> <li>• Découvrir l'approche centrée solution</li> </ul> <b>Trois modules de 3 heures</b> chacun pour expérimenter ces approches	

# Détails du projet de Recherche avec le réseau UNIRÉS

Sept 2023

Fév 2025



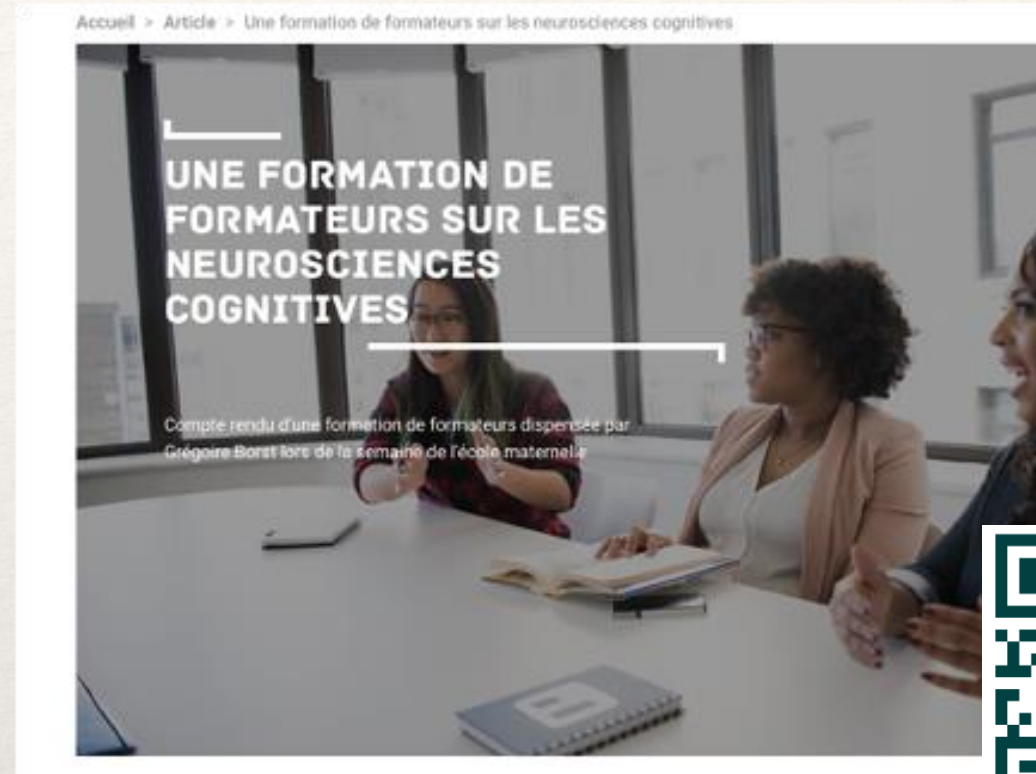


# STRATÉGIE DE COMMUNICATION

Essaimage  
au niveau  
académique

Site académique  
<https://pedagogie/ac-reunion.fr/cardie>

Compte Twitter  
@CardieReunion



Newsletter

Infographies,  
sketchnotes

DES CONSEILS DE CLASSE  
AUTREMENT

FONCTIONNEMENT DES CONSEILS DE CLASSE AU COLLÈGE ROQUEFEUIL

CONSTAT : IL EST TEMPS DE  
CHANGER LE CONSEIL DE CLASSE

Le conseil de classe traditionnel s'appuie davantage sur le ressenti des enseignants : les élèves ne sont pas impliqués, seuls les délégués de classe sont présents et peuvent évoquer une situation particulière... s'ils en ont connaissance et osent prendre la parole. Les élèves découvrent l'appréciation dans le bulletin. Pour les élèves en difficulté cela n'apporte rien. Les enseignants qui ne sont pas professeurs principaux ont le sentiment de ne pas servir à grand chose pendant le conseil de classe.



AVANT



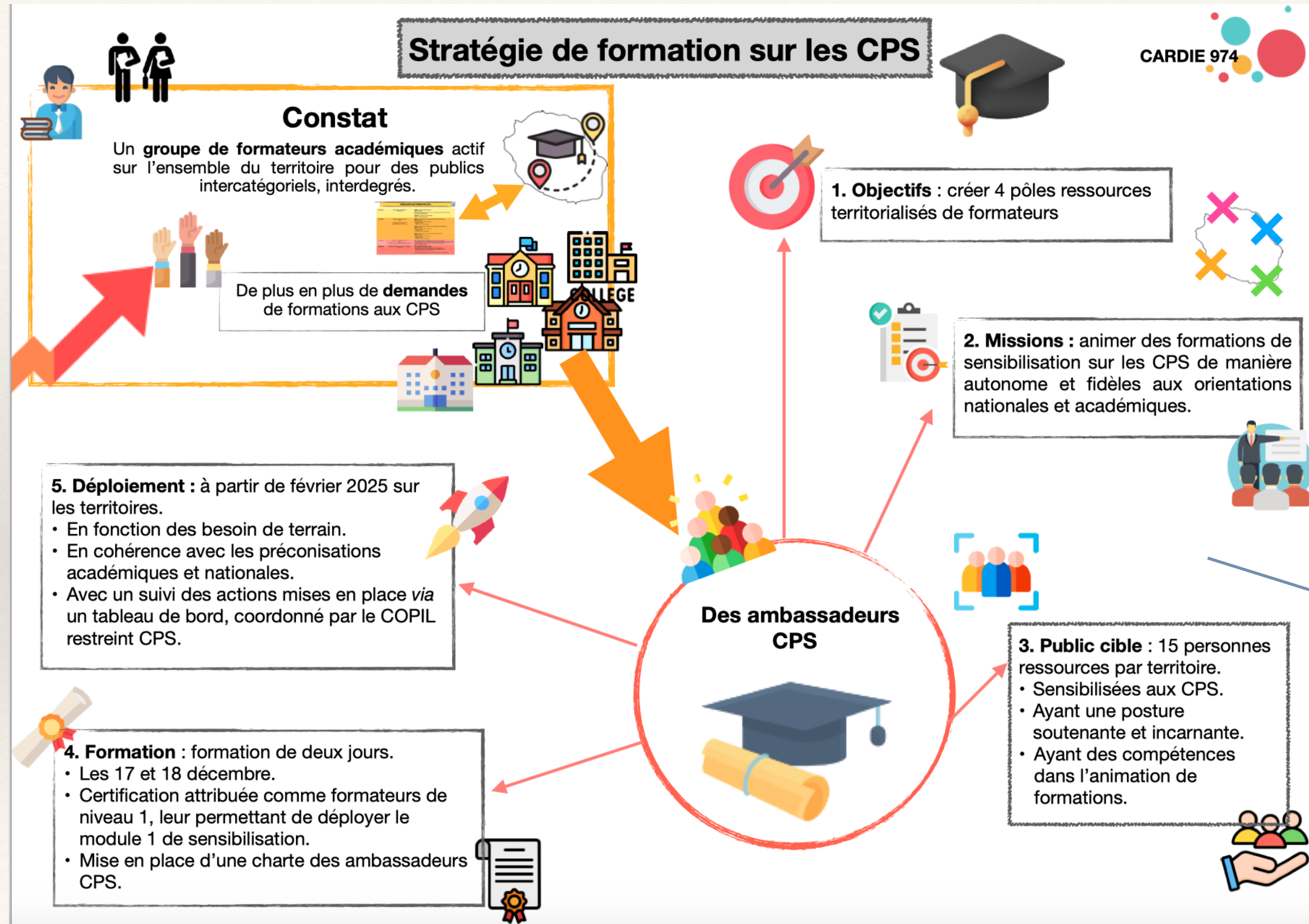
FIL CARDIE

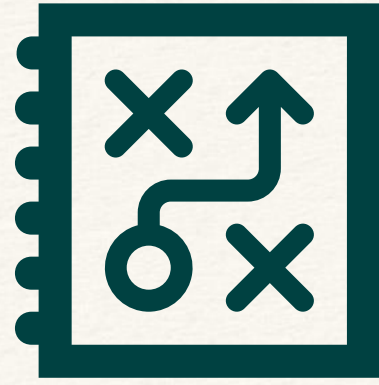
<https://www.ac-reunion.fr/formations-d-initiative-locale-fil-122276>



ET APRÈS ?

# AMBASSADEURS CPS





# PERSPECTIVES - APPROFONDISSEMENT

- ❖ Des parcours dans les parcours (parcours de formation des cadres sur les CPS avec la DRH, parcours tutorat avec CPS ou EPSa...) pour croiser les « dossiers » et/ou les publics (QVT avec les personnels du rectorat...).
- ❖ Des croisements dans les parcours CPS/Neurosciences

**MERCI**