



Les rencontres du formateur : La transformation d'un besoin institutionnel en parcours de formation



Intervention de la CARDIE le 23/04/2025

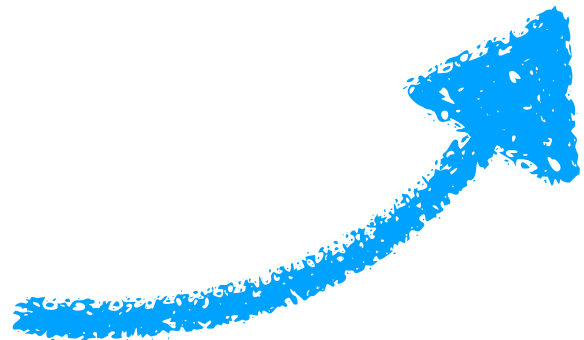
Les « rencontres des formateurs »

Les « rencontres des formateurs »



Stéphane Balas

1er « pas en avant »



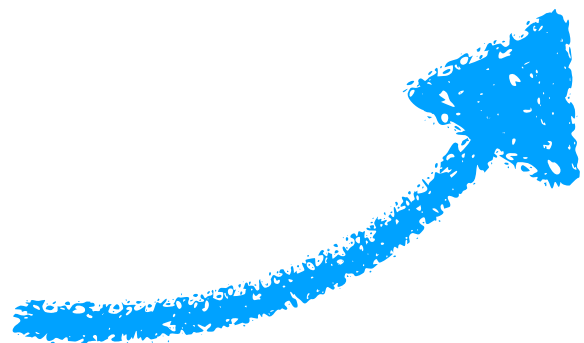
Les « rencontres des formateurs »



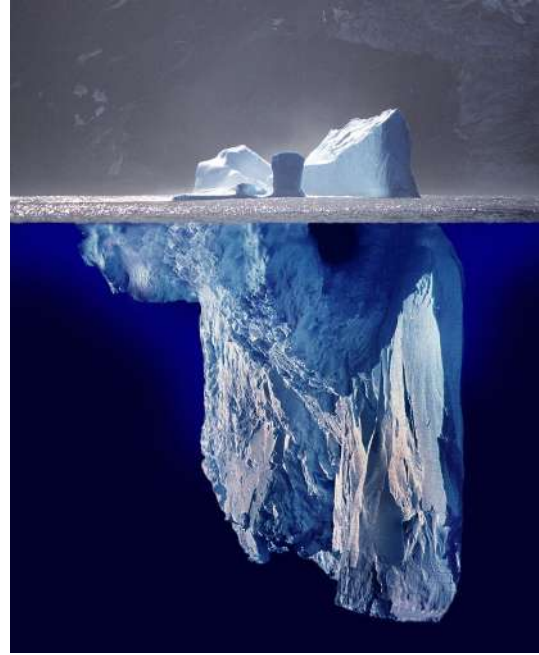
- ▶ « Une analyse des besoins s'appuie **sur une analyse du travail** »
- ▶ « Le besoin est à **chercher au coeur du travail vécu des professionnels** ».

Stéphane Balas

1er « pas en avant »



Les « rencontres des formateurs »



Le visible



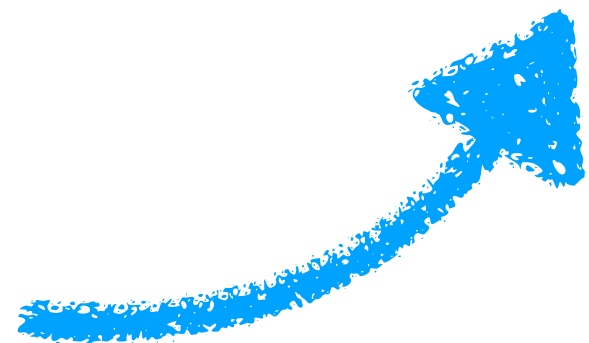
Le non-visible



- « Une analyse des besoins s'appuie **sur une analyse du travail** »
- « Le besoin est à **chercher au coeur du travail vécu des professionnels** ».

Stéphane Balas

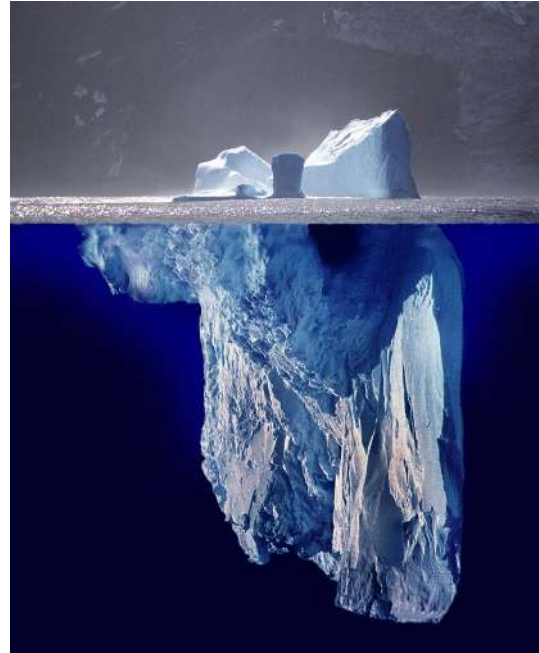
1er « pas en avant »



Les « rencontres des formateurs »

• Partir de « **traces** » d'activité ».


• Des méthodes **d'entretien** et **d'enquête**.



Le visible

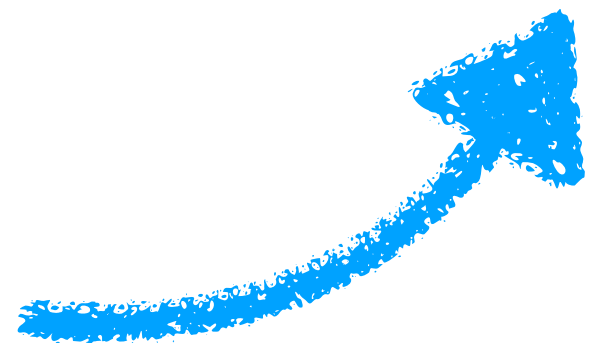


Le non-visible

- 
- « Une analyse des besoins s'appuie **sur une analyse du travail** »
 - « Le besoin est à **chercher au coeur du travail vécu des professionnels** ».

Stéphane Balas

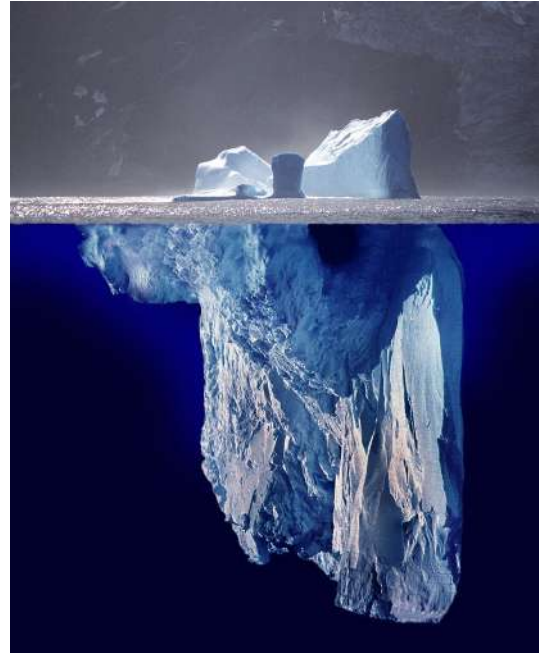
1er « pas en avant »



Les « rencontres des formateurs »

• Partir de « traces » d'activité ».

• Des méthodes d'entretien et d'enquête.



Le visible



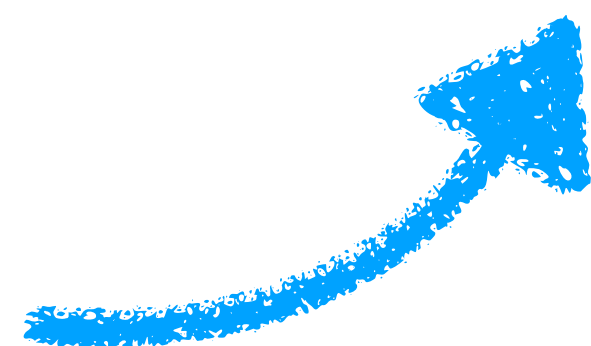
Le non-visible

- ▶ « Une analyse des besoins s'appuie **sur une analyse du travail** »
- ▶ « Le besoin est à **chercher au coeur du travail vécu des professionnels** ».

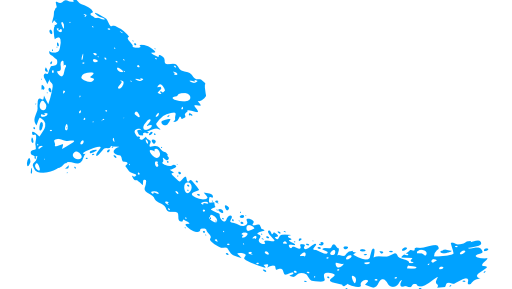


Stéphane Balas

1er « pas en avant »



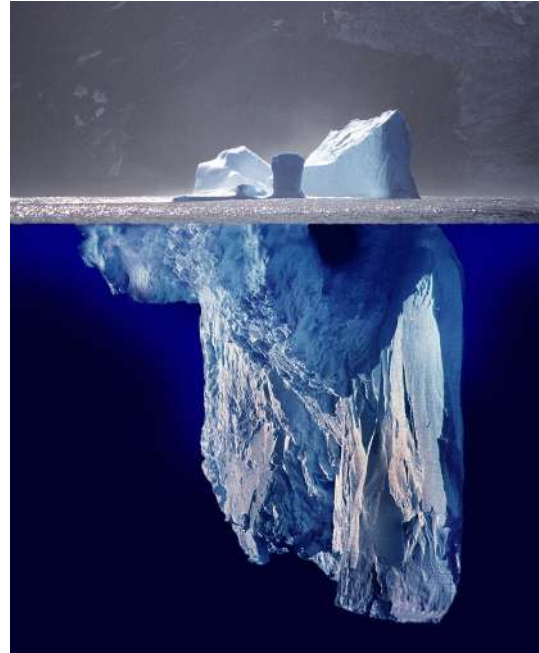
2ème « pas en avant »



Les « rencontres des formateurs »

• Partir de « traces » d'activité ».

• Des méthodes d'entretien et d'enquête.



Le visible



Le non-visible

- ▶ « Une analyse des besoins s'appuie **sur une analyse du travail** »
- ▶ « Le besoin est à **chercher au coeur du travail vécu des professionnels** ».



Stéphane Balas

1er « pas en avant »



Besoins de contenu

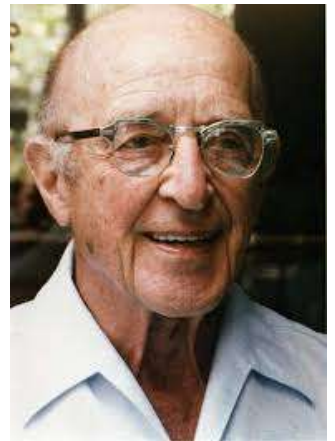
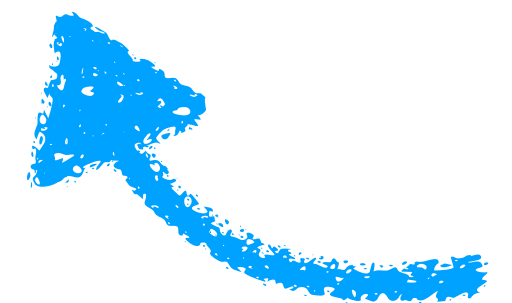
Besoins psychologiques universels

Recueil et prise en compte des besoins en formation



Olivier ROUSTANT (Prof espagnol)
Serge ESNAULT (PsyEn Breton)

2ème « pas en avant »

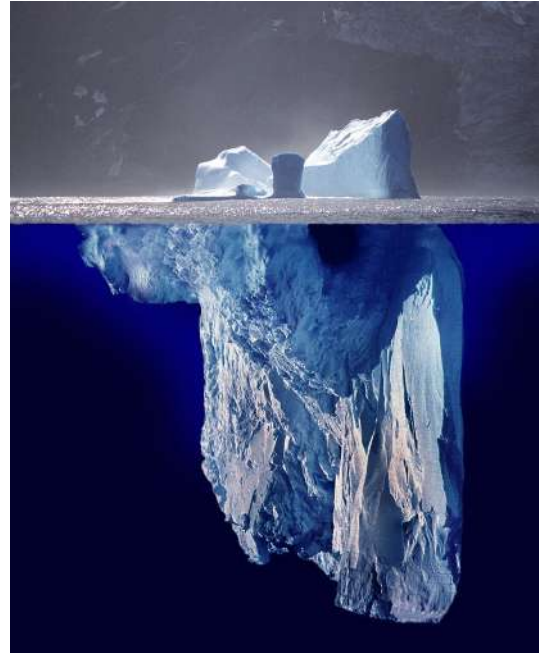


Carl Rogers

Les « rencontres des formateurs »

• Partir de « traces » d'activité ».

• Des méthodes d'entretien et d'enquête.



Le visible
↕
Le non-visible

- ▶ « Une analyse des besoins s'appuie **sur une analyse du travail** »
- ▶ « Le besoin est à **chercher au coeur du travail vécu des professionnels** ».

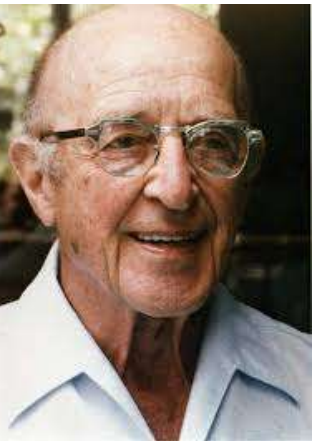


Stéphane Balas

1er « pas en avant »

• Une méthode

▶ « **L'écoute active** »



Carl Rogers

Besoins de contenu

Besoins psychologique universel

Recueil et prise en compte des besoins en formation



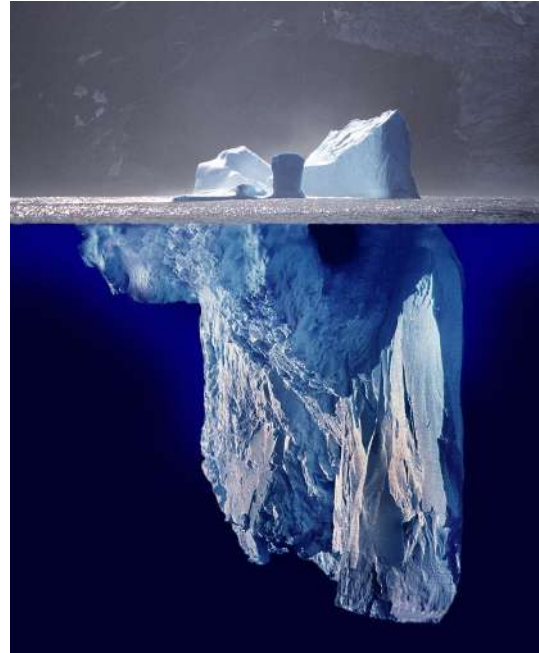
Olivier ROUSTANT (Prof espagnol)
Serge ESNAULT (PsyEn Breton)

2ème « pas en avant »

Les « rencontres des formateurs »

• Partir de « traces » d'activité ».

• Des méthodes d'entretien et d'enquête.



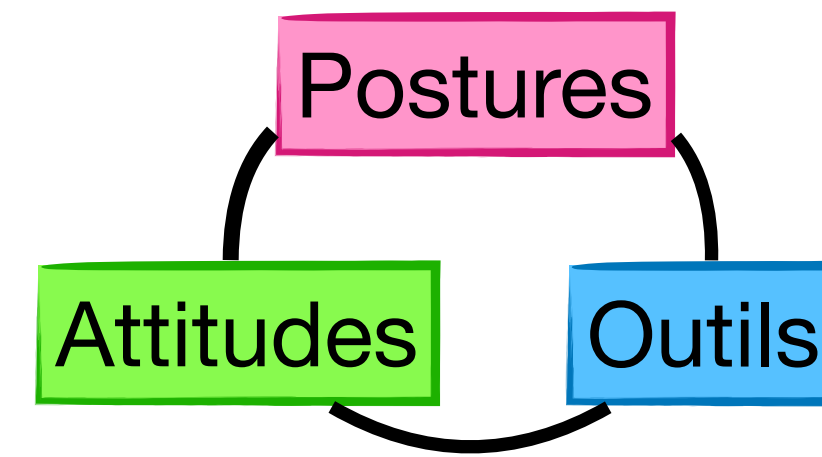
Le visible
↕
Le non-visible

- ▶ « Une analyse des besoins s'appuie **sur une analyse du travail** »
- ▶ « Le besoin est à **chercher au coeur du travail vécu des professionnels** ».



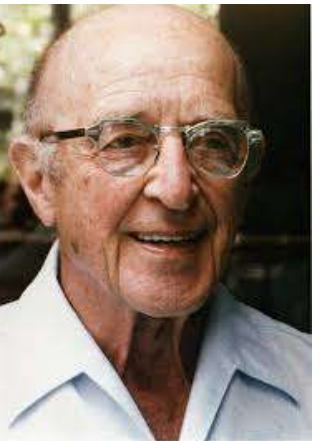
Stéphane Balas

1er « pas en avant »



• Une méthode

▶ « *L'écoute active* »



Carl Rogers

Besoins de contenu

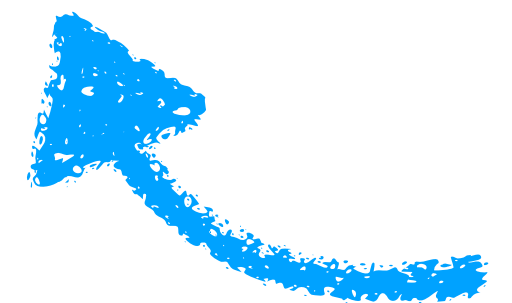
Besoins psychologique universel

Recueil et prise en compte des besoins en formation



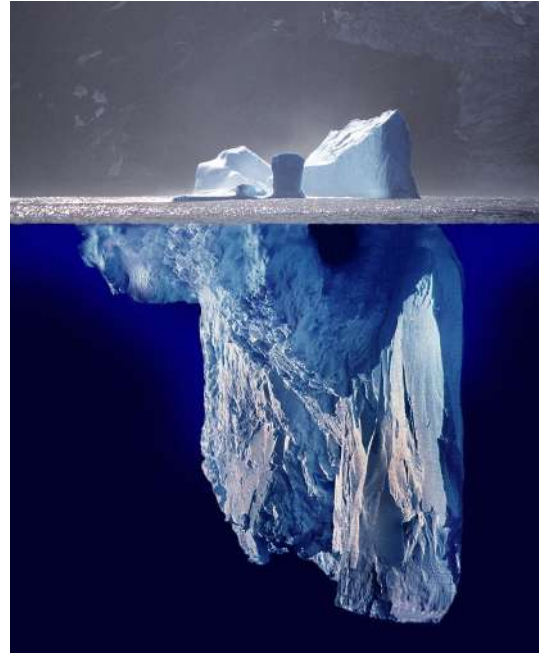
Olivier ROUSTANT (Prof espagnol)
Serge ESNAULT (PsyEn Breton)

2ème « pas en avant »



Les « rencontres des formateurs »

- Partir de « traces » d'activité ».
- Des méthodes d'entretien et d'enquête.



Le visible
↕
Le non-visible

- ▶ « Une analyse des besoins s'appuie **sur une analyse du travail** »
- ▶ « Le besoin est à **chercher au coeur du travail vécu des professionnels** ».

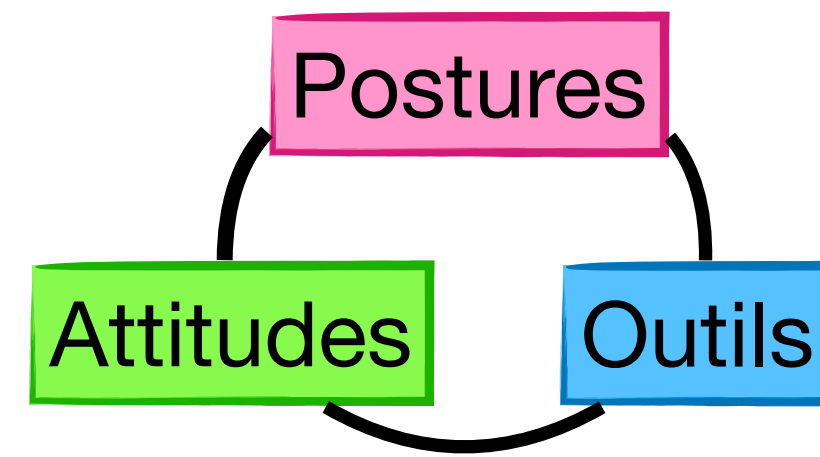


Stéphane Balas

1er « pas en avant »

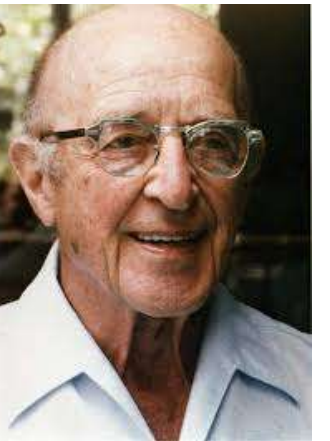
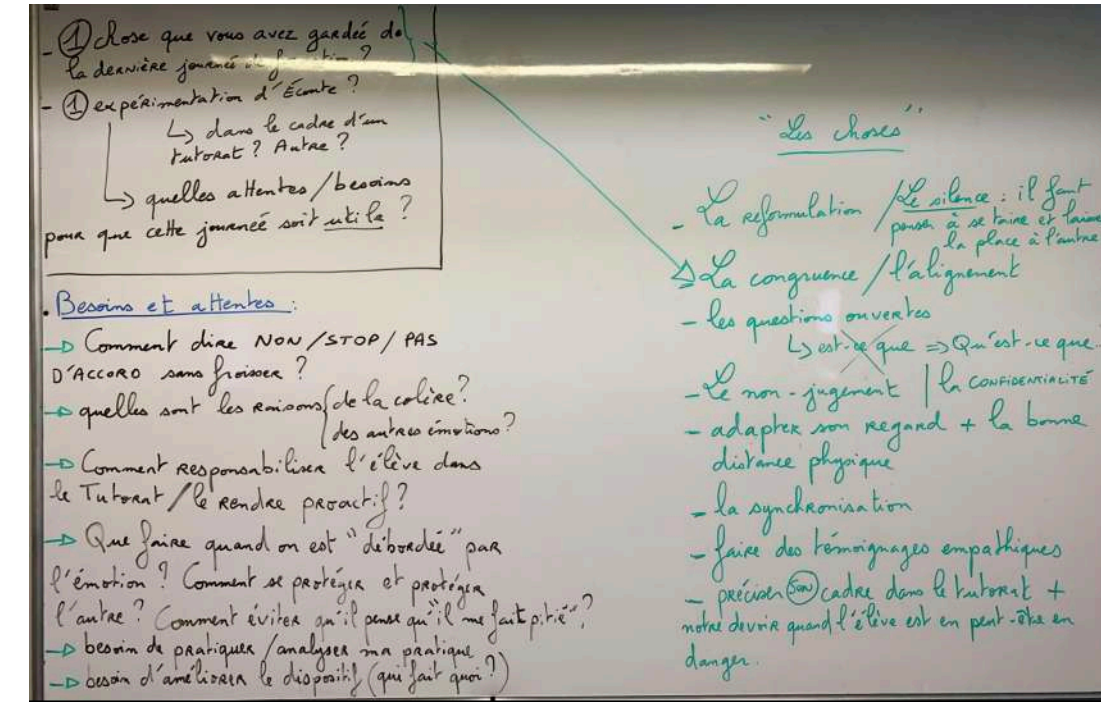
• Un dispositif

▶ Le « tour de table »



• Une méthode

▶ « **L'écoute active** »



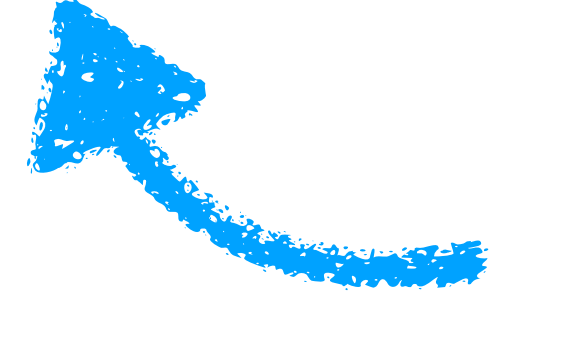
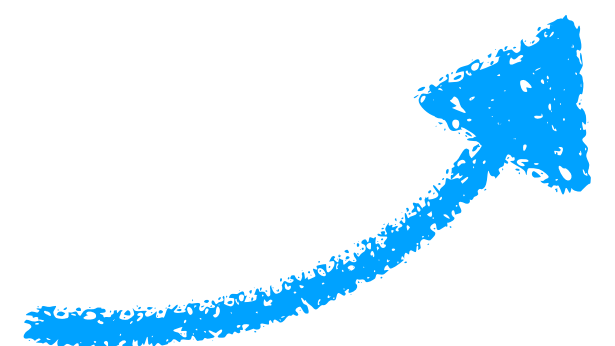
Carl Rogers

Besoins de contenu

Besoins psychologique universel

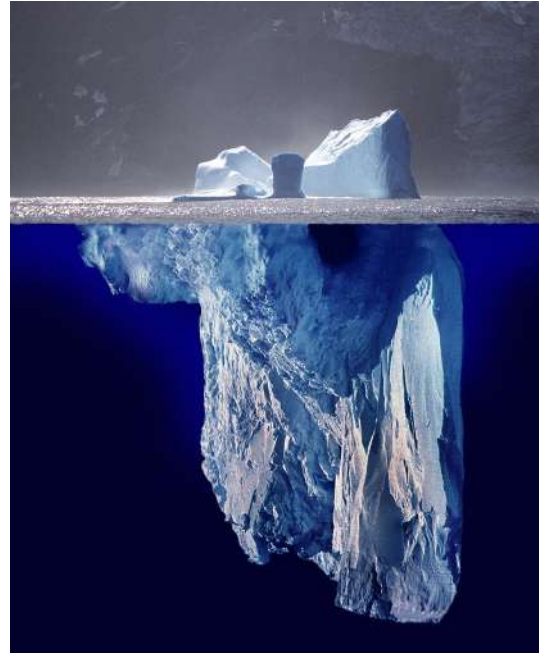


2ème « pas en avant »



Les « rencontres des formateurs »

- Partir de « traces » d'activité ».
- Des méthodes d'entretien et d'enquête.



Le visible
↕
Le non-visible

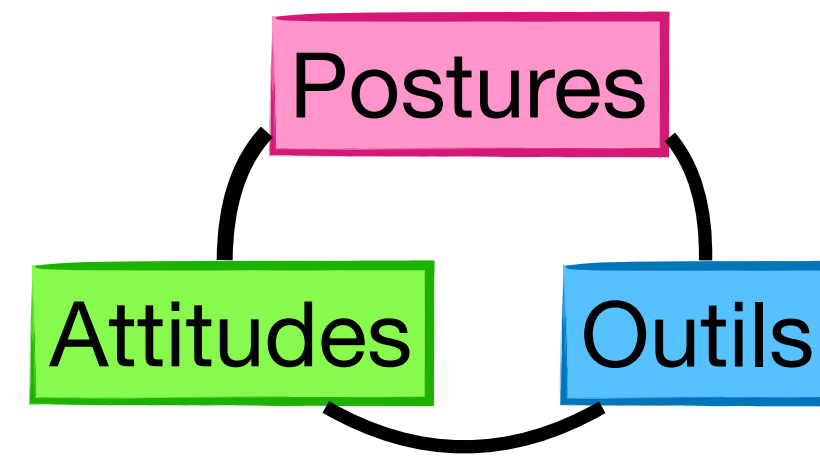
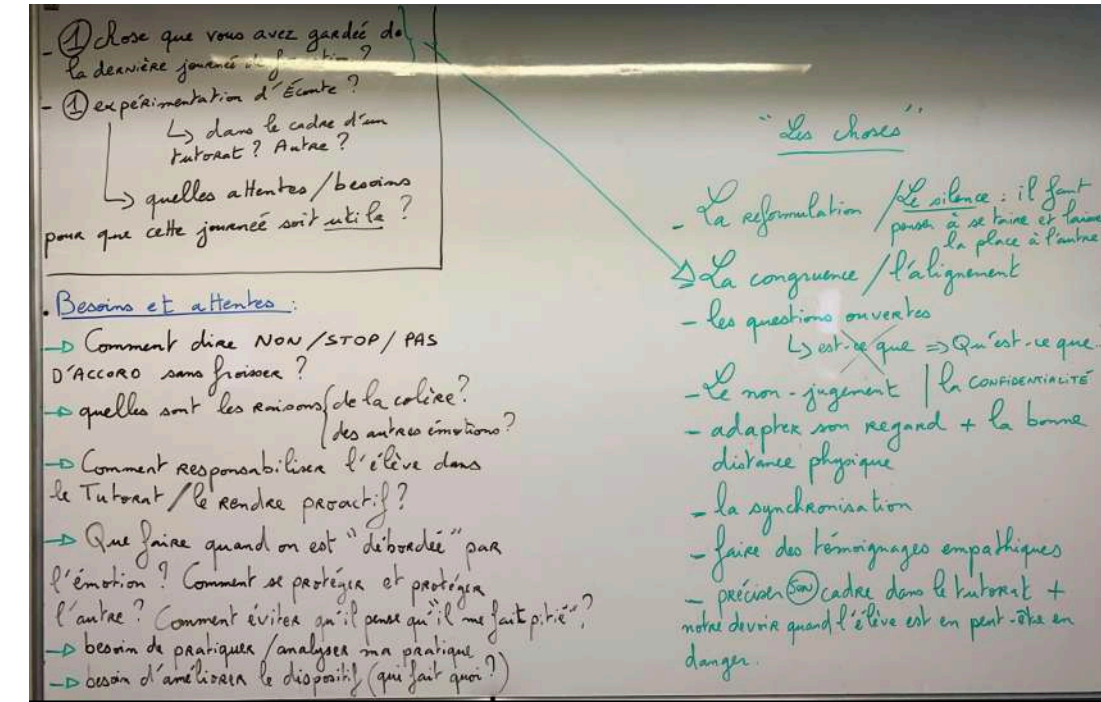
- ▶ « Une analyse des besoins s'appuie sur une analyse du travail »
- ▶ « Le besoin est à chercher au coeur du travail vécu des professionnels ».



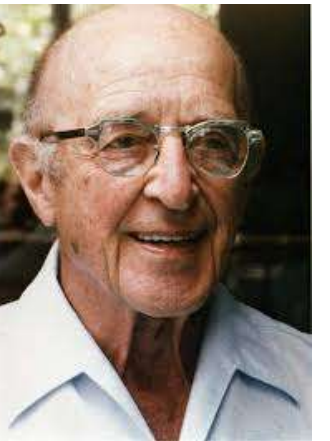
Stéphane Balas

1er « pas en avant »

- Un dispositif
 - ▶ Le « tour de table »



- Une méthode
 - ▶ « L'écoute active »



Carl Rogers

Besoins de contenu

Besoins psychologique universel



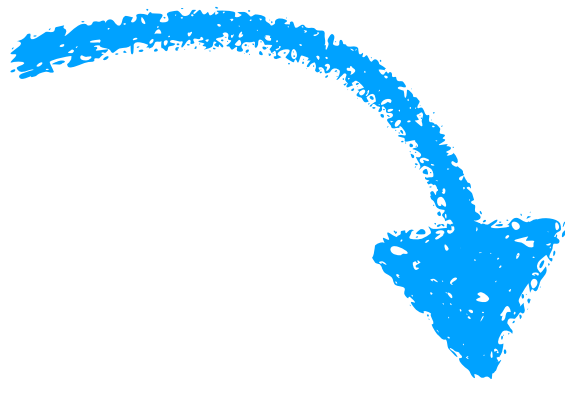
2ème « pas en avant »

Une entrée par « l'activité »

Les « rencontres des formateurs »



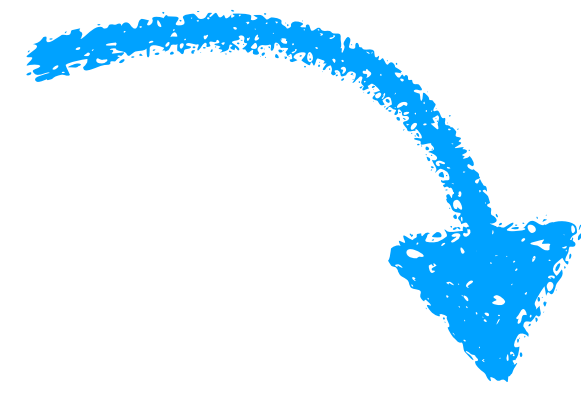
3ème « *pas en avant* »



3ème « *pas en avant* »

Les « rencontres des formateurs »

- Un « **besoin institutionnel** » qui s'appuie sur les résultats des **évaluations, enquêtes, consultations, concertations nationales** et qui vise **l'amélioration des pratiques d'enseignement au service de la réussite des élèves.**



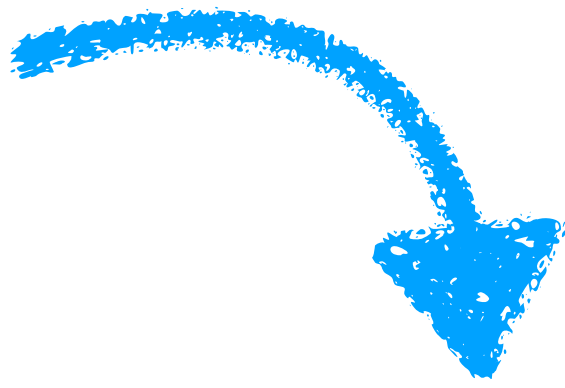
3ème « pas en avant »

Les « rencontres des formateurs »

- Un « **besoin institutionnel** » qui s'appuie sur les résultats des **évaluations, enquêtes, consultations, concertations nationales** et qui vise **l'amélioration des pratiques d'enseignement au service de la réussite des élèves.**



Un « **besoin institutionnel** » à **opérationnaliser à l'échelle de l'Académie** en termes **cycles, parcours, modules** de formation pour les personnels de l'éducation.



3ème « pas en avant »

Les « rencontres des formateurs »

- Un « **besoin institutionnel** » qui s'appuie sur les résultats des **évaluations, enquêtes, consultations, concertations nationales** et qui vise **l'amélioration des pratiques d'enseignement au service de la réussite des élèves.**



Un « **besoin institutionnel** » à **opérationnaliser à l'échelle de l'Académie** en termes **cycles, parcours, modules** de formation pour les personnels de l'éducation.

Et concrètement...

Comment le faire ?

Avec quelle stratégie académique ?

A quelles conditions ?

Avec quelle efficacité en termes d'évolution des pratiques professionnelles au service de la réussite des élèves ?