



DOSSIER PEDAGOGIQUE
LOKS MYLD

CONTACT - BOOKING

booking.loks@gmail.com
+262 (0) 693 81 18 07

BIOGRAPHIE

La progression continue. C'est avec enthousiasme que Loks Myld prépare son 1^{er} album pour l'année 2025. Une évolution à l'image de ces ambitions.

Réunionnais revenu sur son île en 2021, Loïc Leocadie, de son nom d'artiste Loks Myld, est un **auteur, compositeur et interprète** qui s'inscrit dans un style **Afropop** aux influences Urbaines et Réunionnaises (artistes aux univers similaires : *Sskyon, Isnel, Pix'L...*). Il façonne ses oeuvres lui-même de l'instrumental aux paroles.

Dès son apprentissage du piano, l'artiste se tourne vers la composition et le beatmaking. En 2012, il part se former en métropole dans une école de musique et sound design et en 2015, il commence à écrire et interpréter ses propres textes en anglais, en publiant tout d'abord plusieurs singles indépendamment puis avec le label **RAW MUSIK**.

Son 1^{er} EP *SUNDAE* est sorti en 2019 avec le titre *Don't you feel it* en featuring avec **Mofak**, bien connu de la scène underground.

Liens :



Il apparaîtra même sur la scène Londonienne en 1^{ère} partie du grand **SCHOOLBOY Q** aux côtés du rappeur **D.MED** lors du *House of Vans London Share the Stage*.

Il a collaboré avec de nombreux artistes et événements comme le Battle of the Year, diverses compagnies de danses Métropolitaines et Réunionnaises (Compagnie Kenji, Tic Tac Family...) ou encore a produit le dernier single *Velleda* de l'artiste **Debrouya** très populaire aux Antilles.

En 2024, il met à l'honneur son île à travers l'EP **SOMIN**. Avec ce 2^{ème} opus il se dévoile un peu plus et souhaite faire sa place dans le paysage musical Réunionnais.



DU STUDIO À LA SCÈNE

Ayant commencé en tant que beatmaker, l'artiste essaie d'amener sa partie création musicale du studio avec lui sur scène en ramenant ces instruments, en jouant en live et en faisant des interactions musicales avec ces divers instruments et contrôleurs

Le concert est une occasion pour le chanteur de rejouer les morceaux parus sur son dernier projet, comme ceux d'avant, et comme certains titres inédits. C'est toujours un moment spécial idéal pour parler avec son public, les emmener dans son univers et leur partager sa vision de la musique.

Comme le nom de son dernier projet *SOMIN*, ce partage fait partie d'un parcours auquel il invite le public à le rejoindre pendant une partie de ce chemin.

Un chemin avec des accélérations, des moments plus calmes et avec un peu plus de sensibilité, pour y partager ces pensées, ces convictions, ces doutes .. tout ce




qui fait partie intégrante du chemin de l'auteur mais aussi celui des spectateurs par moments.

Son énergie et sa créativité sont pour lui essentiels afin de communiquer son amour de la musique, en essayant d'y apporter son regard, son originalité, sa vision de son île qui prend pleinement place dans sa musique même si souvent c'est important pour lui que ça soit inspiré et mélangé avec ce qu'il se fait ailleurs, car la beauté musicale peut prendre énormément de formes très différentes dans le monde. C'est tout cela qui crée son identité

MUSICIENS

Sur scène, l'artiste peut compter sur le soutien de ces deux acolytes pour défendre ses titres et leur donner un sens nouveau et unique.




Frédéric LAGOURDE est un multi instrumentiste Réunionnais « tout terrain » comme il le dit lui même dans des styles variés allant du Jazz au maloya.

Fort d'expérience au sein de plusieurs groupes locaux et métropolitains (The salazian, the badjazzmen, Monkey project...etc), il a longtemps travaillé son art dans différentes structures (associations, conservatoires, écoles privées comme le CRR de St Denis, les CEMEA, School of music de Toulouse...) pour finalement participer aux projets qui lui tiennent à cœur (Fred-Do, Petite PIXIE, Gaïa Esley...).

C'est grâce à la guitare Jazz qu'il entre dans le milieu, pour ensuite développer ses armes à travers différents instruments tel que le piano, la basse, la trompette, ou encore la flûte traversière.

Après plusieurs années et plusieurs expériences en métropole, il a enfin pu retourner sur son île et participer à des projets locaux. Il sort en 2022 l'EP *TIZANER* avec le talentueux beatmaker **Floyd**, vainqueur du 100 Kontest 2021.

C'est avec simplicité qu'aujourd'hui, il pratique une musique qui a du groove, et qui donne un sens à sa Créolité.



Étienne LALDY MAQUIHA est un musicien âgé de 20 ans né à la Réunion. Ayant grandi dans une famille de musiciens, c'est à l'âge de 10 ans qu'il commence l'apprentissage de la batterie. Aujourd'hui, il s'illustre avec la basse, la guitare et les percussions indiennes.

Étienne a déjà eu plusieurs expériences sur scène, notamment avec le groupe APOLONIA et le chanteur T MATT. C'est en 2022 qu'il décide de suivre la formation certifiante AMMA (Artiste Musicien des Musiques Actuelles) puis intègre l'EMA (Ecole des Musiques Actuelles) dont il sort diplômé en 2024.

Ses influences sont essentiellement le Jazz, Bossa Nova, la musique orientale et la musique Réunionnaise. Il a été beaucoup inspiré par des musiciens comme le trompettiste américain Chet Baker, le guitariste et chanteur brésilien João Gilberto ou encore le percussionniste indien Zakir Hussain.

INSTRUMENTS

Sur scène, plusieurs instruments prennent parts au concert pour y apporter dans la nuance, de la richesse, de l'intention dans certaines émotions ou encore de la dynamique à certains moments. Il y a une volonté de ramener un côté assez moderne et actuel dans les sonorités tout en gardant un côté acoustique et traditionnel à certains moments pour en faire un mélange hybride qui caractérise l'univers de l'artiste.



Les instruments MIDI

Comme dit précédemment, pour ramener le côté moderne, le compositeur a choisi de ramener sur scène les instruments qu'il utilise lors de ces créations musicales en studio. Les instruments MIDI sont donc indispensables.

Le **M**usical **I**nstrument **D**igital **I**nterface ou **MIDI** est un protocole de communication et un format de fichier dédiés à la musique, et utilisés pour la communication entre instruments électroniques, contrôleurs, séquenceurs, et logiciels de musique. Ce protocole est né de la volonté de l'industrie de normaliser les échanges entre les instruments électroniques de musique au début des années 1980 et s'est rapidement imposé comme un standard incontournable dans le matériel électronique de musique.



Il permet donc à n'importe quel appareil qui en est équipé de transformer ses boutons en « notes » de musique via un ordinateur, où à ce que ces boutons soient directement liés au logiciel de musique pour le contrôler en live. Les instruments MIDI peuvent donc prendre diverses formes.

Les logiciels de musiques ou DAW

Comme cité auparavant, les instruments MIDI communiquent avec l'ordinateur via le logiciel de musique autrement dit le DAW. Une station de travail audionumérique (acronyme STAN ou plus souvent **DAW**, de l'anglais **D**igital **A**udio **W**orkstation) désigne une station de travail basée sur des composants optimisés pour le pilotage, l'acquisition et le traitement numérique du son.

Les stations audionumériques sont conçues pour enregistrer, éditer, manipuler, créer et lire des contenus MIDI et audionumériques. Le concept a évolué avec l'importance prise par l'informatique distribuée au travers de protocoles standards de l'internet. Avec l'évolution des ordinateurs et des réseaux, ces stations sont utilisées tant en musique que dans l'ingénierie du son et l'audiovisuel.

Ce sera le logiciel qui permettra de récupérer les informations provenant de l'instrument MIDI pour le retranscrire en son.



INSTRUMENTS MIDI



Le piano (que l'on ne présente plus, ou presque)

Ici dans sa version électronique, le piano est un instrument de musique à clavier, conçu pour simuler le timbre d'un piano (et, parfois, d'autres instruments) en utilisant des circuits analogiques. Nous l'utilisons ici en tant qu'instrument MIDI pour pouvoir jouer différents timbre d'instruments électroniques.



Le clavier MIDI, ou clavier maître

Il s'apparente au piano électronique. La seule différence est qu'il ne peut pas émettre de son sans un ordinateur et un logiciel tiers. C'est un clavier électronique de type piano, souvent doté d'autres boutons, roues et curseurs, utilisé pour envoyer des signaux ou commandes MIDI à l'aide d'un câble USB vers un ordinateur ou une prise tétrapolaire vers un autre appareil musical.



Le drumpad

Est un instrument MIDI d'une forme différente du clavier MIDI mais qui peut remplir les mêmes fonctions. On peut y assimiler un son de piano aux touches pour y jouer du piano. Sa forme diffère car son intention a plus pour objectif d'être utilisée pour pouvoir y « taper » des sons de batteries (d'où le nom de « Drum » pour batterie et « Pad » pour zone) ou d'être utilisé en tant que contrôleur MIDI, c'est à dire pour contrôler le logiciel en appuyant sur les touches de l'instrument MIDI sans forcément utiliser le clavier ou la souris de l'ordinateur.

La guitare électrique

est un instrument de musique électromécanique dérivé de la guitare acoustique, qui produit des sons grâce à des cordes vibrantes métalliques, des capteurs électromagnétiques, un amplificateur électronique et un haut-parleur spécialement construits.



Les musiciens français appellent micros les transducteurs de guitare électrique et ampli un ensemble qui comprend l'amplificateur et un haut-parleur monté généralement dans une caisse ouverte (baffle). Le musicien peut modifier le son par des potentiomètres sur l'instrument ou sur l'ampli et au moyen d'accessoires comme des pédales d'effets.

Les pédales d'effets transforment le son de la guitare l'orsque l'on appuie dessus. 3 effets sont utilisés lors du concert : l'effet wahwah, le delay et la distorsion



La Basse

La guitare basse, basse électrique ou simplement basse, est un instrument de musique à cordes conçu selon le même principe que la guitare électrique, mais avec une tessiture plus grave. Comme la contrebasse dont elle est inspirée, la guitare basse est généralement utilisée pour jouer la ligne de basse au sein de la section rythmique d'un ensemble musical, même si elle est également utilisée comme instrument soliste par certains musiciens.



Le kayamb

est un instrument de musique utilisé dans les Mascareignes pour jouer le séga et le maloya. C'est un instrument de percussion idiophone. On le décrit comme un hochet en forme de radeau : c'est un idiophone par secouement. Il a comme nom kayamb à La Réunion, raloba ou kaiamba à Madagascar, m'kayamba aux Comores, maravan à l'île Maurice, chikitse au Mozambique et kayemba au Kenya. Il s'agit, à quelques différences près, du même instrument, malgré les différences de taille et d'appellation d'un pays à l'autre.

C'est un instrument qui, à lui seul, incarne l'âme de la musique réunionnaise : il résume toute l'histoire de l'île, l'héritage des esclaves dans les plantations de cannes à sucre. Ce sont eux qui ont construit les premiers kayambs avec ce qu'ils trouvaient dans les champs : du bois, des graines et des tiges de fleur de canne

LE PROJET

En 2024, l'artiste et ses musiciens se sont préparés à la scène et se sont lancés pour la première fois, ensemble, dans un concert d'une heure au Bisik à Saint Benoit, concert qui a d'ailleurs récolté de nombreux retours positifs([cliquez pour accéder au lien du concert](#)). Ils ont ensuite assisté à un coaching scénique avec Christophe David à la cité des arts afin de cibler leurs axes d'amélioration.

Le but pour 2025 serait de préparer de nouveaux morceaux à inclure dans cette prestation. Deux possibilités sont à considérer : la première serai un ajout de quelques titres (minimum 5) produits en indépendant, et la deuxième serait d'ajouter plus de 5 titres si les partenaires institutionnels et/ou coproducteurs nous soutiennent dans cette direction (avec possibilité de créer un nouvel album en fonction du budget collecté). Dans les 2 cas de figure, le concert actuel sera plus ou moins modifié afin de n'en garder que le meilleur. La durée quant à elle pourrait avoisiner l'heure et demie, adaptable en fonction du lieu, et en y intégrant possiblement un batteur si la prestation s'y prête.

Les étapes nécessaires sont :

• **La création musicale :**

- Création de l'instrumentale et écriture des morceaux
- Enregistrement en studio
- Arrangement global du projet
- Mixage et mastering

• **La création visuelle :**

- Shooting et création de la pochette
- Création Vidéo (clip)

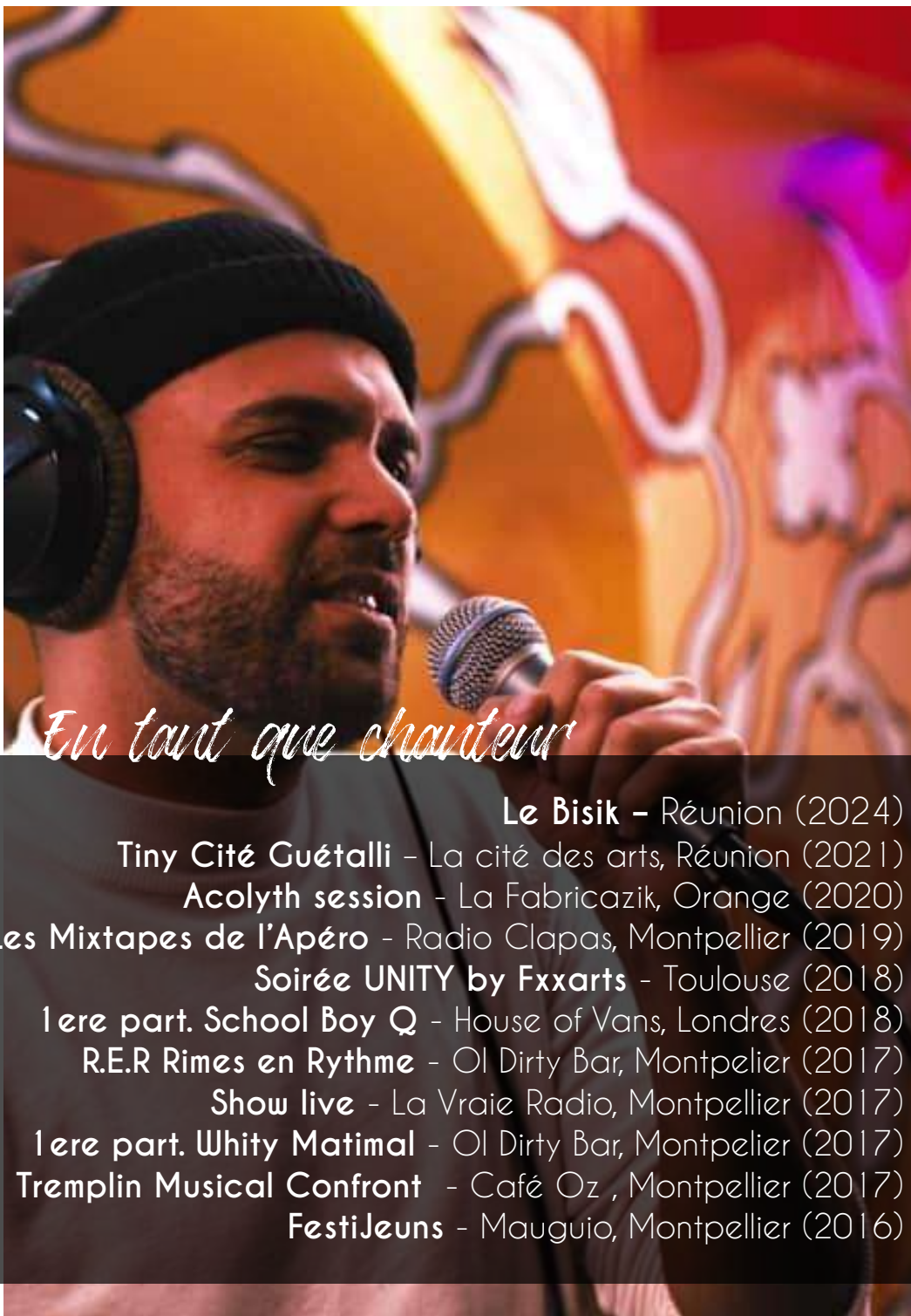
• **La création scénique :**

- Répétitions
- Scénographie

EP SOMIN



Cliquez sur les images pour être redirigé sur les musiques
(il est nécessaire de bien ouvrir le fichier PDF pour que les liens fonctionnent)



En tant que chanteur

Le Bisik - Réunion (2024)

Tiny Cité Guétalli - La cité des arts, Réunion (2021)

Acolyth session - La Fabricazik, Orange (2020)

Les Mixtapes de l'Apéro - Radio Clapas, Montpellier (2019)

Soirée UNITY by Fxxarts - Toulouse (2018)

1ere part. School Boy Q - House of Vans, Londres (2018)

R.E.R Rimes en Rythme - Ol Dirty Bar, Montpellier (2017)

Show live - La Vraie Radio, Montpellier (2017)

1ere part. Whity Matimal - Ol Dirty Bar, Montpellier (2017)

Tremplin Musical Confront - Café Oz, Montpellier (2017)

FestiJeuns - Mauguio, Montpellier (2016)



Dlo - Débrouya, Pix'L - prod by Loks Myld (2024)

Phihair vidéo promotion - prod by Loks Myld (2023)

Velleda - Débrouya, prod by Loks Myld (2023)

Emergency Beat battle - Louis Feuillade, Montpellier (2019)

Music Producer Convention 3^e Ed. - Deux Pièces Cuisine, Paris (2019)

Jury Festival Emergency 2018 - Louis Feuillade, Montpellier (2018)

Instros Only Producer Showcase - Our London, Londres (2018)

Instros Only France 2018 - 129H Studio, Paris (2018)

Alpha Beats Contest - L'Intermédiaire, Marseille (2017)

Music Producer Convention - Deux Pièces Cuisine, Paris (2017)

Lord of the Beat - L'Affranchi, Marseille (2017)

100 Kontest - Cité des arts, Réunion (2021)

En tant que beatmaker

DISCOGRAPHIE



EP SOMIN

2024



Ennemi

feat Maylan Manaza

2022

+ 2K Stream



Sans toi

2022

+ 6K Stream



Holá

2021

+ 5K Stream

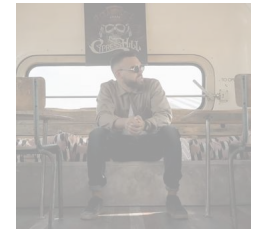


Vision

feat Debrouya

2021

+ 22K Stream

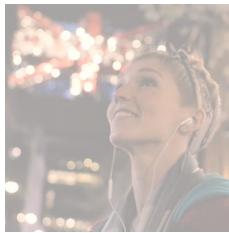


Don't You Feel it

feat Mofak
(EP Sundae)

2019

+ 19K Stream

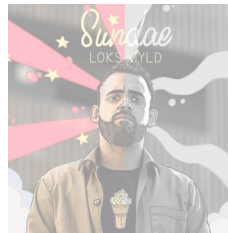


Follow The Light

(EP Sundae)

2019

+ 6K Stream



EP SUNDÆ

2019



Tienbo

feat N'Dji

2019

+ 20K Stream



Broken Star

2018

+ 4K Stream

(Label Raw musik)

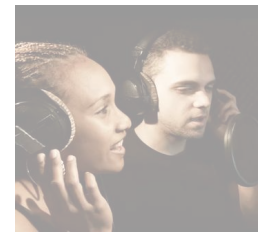


Rich

2017

+ 3K Stream

(Label Raw musik)



My Island

feat Dyna

2015

+ 10K Stream

ANCRAGE TERRITORIAL

Le chanteur et beatmaker a toujours voulu mettre en avant son île, comme le montre son nom d'artiste : MYLD ; MY isLand, son tout premier titre, qui parle du fait de vivre loin de son île.

Depuis, il a pris part à de nombreux projets liés à celle-ci. Il a travaillé en tant que compositeur avec des compagnies de danses Réunionnaises, a collaboré avec l'artiste **Stéphane Gaze**, leader du groupe *Salangane*, et **Toto** du groupe *Saadaj'* pour la bande son de la création « *Des Racines et...* » de la **Compagnie Kenji**, ou encore avec les fonkèrèr **Hasawa** et le rappeur **DCM** pour la création *Naretrouv'* de la **compagnie Tic Tac Family**. Du côté beatmaking, il a participé et est arrivé en demi-finale du **battle 100 kontest**. Il a composé plusieurs titres pour des artistes locaux comme notamment le single *Dlo* où l'artiste **Pix'L** apparaît.

Enfin en tant que chanteur, il a travaillé avec de nombreux artistes Réunionnais comme **N'dji** ou **Maylan Manaza**, et a sorti son dernier EP *SOMIN*, un EP fait par et pour les Réunionnais.

Loïc Leocadie a la volonté de transmettre son savoir faire en prenant part à des ateliers de beatmaking. Il l'a déjà fait en lien avec la **compagnie Kenji**, sur la création *Veli*, en donnant des ateliers au lycée Marie Curie à Saint-Anne ainsi qu'au Hangar à Saint Gilles, mais également lors de sa résidence à la Cité des arts en 2022.

Pour ce nouvel appel à projet, il souhaite travailler la transmission et la médiation avec les Réunionnais, à travers 2 types d'ateliers, un atelier court de quelques heures axés sur le beatmaking ; et un plus long de plusieurs séances en y intégrant son musicien Frédéric Lagourde.

ACTION CULTURELLE

Atelier Beatmaking-Rap

Le but est de voir toutes les facettes de la création musicale en faisant participer des adolescents afin d'attiser leur curiosité et de développer leur créativité.

▣ **L'atelier beatmaking** : Une séance de 2 à 3 heures par atelier uniquement axé sur la composition musicale où les élèves découvriront l'histoire et les instruments midi. Ils créeront et repartiront avec leur propre instrumentale.

▣ **L'atelier Beatmaking - Rap/Chant** : Un travail plus complet sur 4 à 6 séances d'une durée totale de 10 à 12 heures. L'objectif serait de les faire créer un titre de A à Z en découvrant toutes les parties: la composition, l'arrangement, l'écriture et l'enregistrement (selon la proposition du publique), le traitement de la voix, le mixage et le mastering. Le but est d'explorer plus en détail la création instrumentale et de s'adapter à la proposition et l'avancement du groupe, pour qu'ils aient un morceau fini au terme de l'expérience.

Les lycées et collèges de l'île seront démarchés via le pass culture. Possibilité d'intervenir auprès de jeunes en difficulté (mineurs en foyer) ou via des associations.



Collégiens et Lycéens et +



A la demande



2h à 3h ou 10h à 12h

CONTENU

Partie Beatmaking

- Introduction sur le beatmaking et son histoire
- L'arrivée des beatmaker et de la musique hip hop
- Les principaux acteurs du beatmaking US / Français / Réunionnais
- La composition d'un Home studio
- Initiation aux différents instruments Midi
- Introductions aux différents effets audios et aux ondes sonores (selon le public)
- Création d'une production instrumentale
- Notions de mixage/mastering

Partie Chant / Rap

- Travail d'écriture
- Comment poser sur une instru/flow
- Enregistrement
- Ajouts d'effets
- Mixer la voix à l'instrumental
- Notions de mastering



A man with a beard and short hair, wearing a black patterned t-shirt and black pants, is sitting on a concrete ledge. He is looking directly at the camera with a serious expression. The background consists of a bright blue sky and white structural beams of a building, creating a geometric pattern. The lighting is bright, suggesting a sunny day.

CONTACT - BOOKING

booking.loks@gmail.com

+262 (0) 693 81 18 07