

LE TEMPS DES MUSÉES



RESSOURCES
PÉDAGOGIQUES

MUSÉE STELLA
MATUTINA



Réunion des
Musées
Régionaux

MUSÉE ★
STELLA
MATUTINA



PARTIE 3 – Le temps des musées

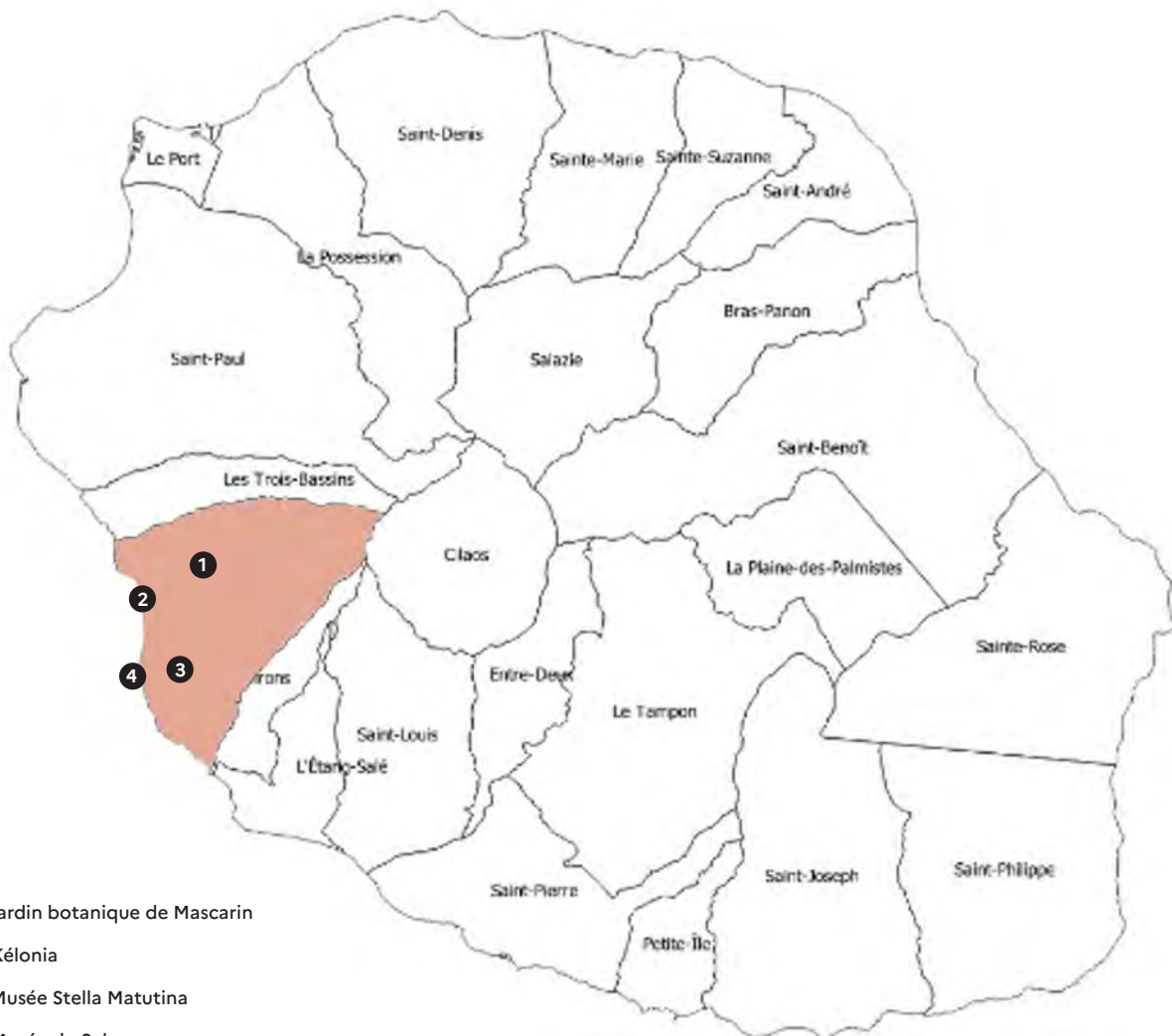
Les musées de Saint-Leu, incontournables sur la carte touristique de La Réunion

Cette troisième partie du dossier pédagogique vise à montrer l'importance des musées de Saint-Leu dans la mise en valeur du patrimoine réunionnais, tout en les intégrant de manière significative dans le parcours éducatif des élèves.

Objectifs pédagogiques :

- Connaître la place des lieux culturels dans l'aménagement du territoire
- Favoriser les liens entre différentes disciplines (histoire, géographie, arts) à travers des projets qui impliquent des visites de musées et des activités créatives.
- Sensibiliser les élèves à leur rôle en tant que citoyens engagés dans la protection et la valorisation de leur patrimoine local.

Localisation : Patrimoine et tourisme – 4 musées qui structurent le territoire



La commune de Saint-Leu se distingue des autres communes de l'île par la concentration sur son territoire d'importantes institutions culturelles ou scientifiques. Cette particularité débute avec l'ouverture en 1991 du musée de **Stella Matutina**, projet de la Région Réunion, et du **Conservatoire botanique de Mascarins**, réalisation du Département.

En 2006-2007, les deux mêmes collectivités territoriales ouvrent **Kélonia** (Région Réunion) et le **Musée du Sel** (Département de La Réunion). Ces lieux patrimoniaux, témoins d'activités économiques, lieux de vie pour de nombreux saint-leusiens, reconvertis en musées, en jardin remarquable, en espaces naturels à conserver, sont devenus aussi depuis la fin du XXe siècle des lieux incontournables sur la carte touristique de La Réunion. Ce réseau fait de Saint-Leu une commune où patrimoine et tourisme dialoguent en harmonie.

Chronologie :

1991 : Stella

1991 : CBM

2006 : Kélonia

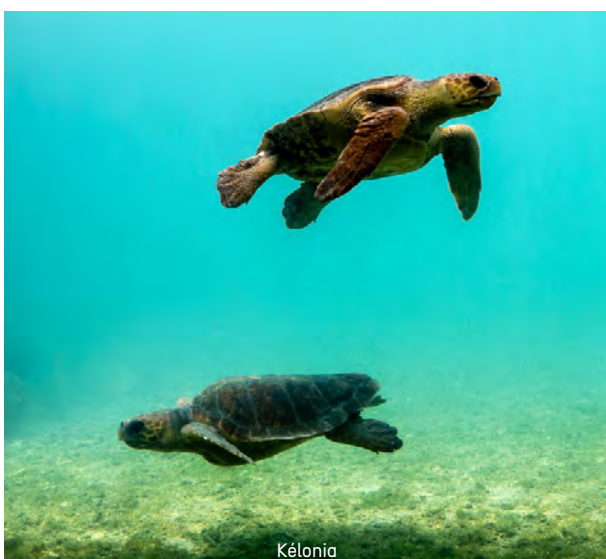
2007 : Musée du sel



Musée de Stella Matutina



Mascarin jardin botanique



Kélonia



Musée du Sel

Reconversion de friches industrielles en musées sur le territoire de Saint-Leu

Cette partie permet d'aborder le thème de la transformation d'une friche industrielle en musée avec des photos "d'hier" et "d'aujourd'hui", permet de visualiser et comprendre les processus de reconversion et leur impact sur le territoire de Saint-Leu.

Objectifs pédagogiques :

- Comprendre comment la reconversion d'une friche industrielle en musée modifie l'aménagement d'un territoire.
- Analyser les impacts géographiques et socio-économiques de cette transformation sur le paysage local et la région environnante.
- Explorer les liens entre l'histoire économique d'un lieu, sa réhabilitation, et les dynamiques territoriales.

Fermée en 1978, la sucrerie de Stella Matutina devient une friche industrielle : la masse métallique du bâtiment sans vie, repère dans le paysage environnant domine la savane, les maisons des anciens ouvriers et cadres. En 1983, 1984 et 1987, au-dessus de l'usine, les terres à cannes du domaine (977,44 ha) sont cédées par les Sucreries de Bourbon à la SAFER qui divise les terres en lots attribués aux anciens colons du domaine ou à de nouveaux agriculteurs. Les Sucreries de Bourbon gardent cependant toute la savane entre la Pointe du Portail et la ravine du Cap.

Les années 1990-2020 correspondent à une période de mutations sans précédent à Saint-Leu. De 18 207 habitants en 1982, la population atteint le chiffre de 34 740 en 2020, soit une augmentation de plus de 50 %. L'attractivité du territoire, les opportunités de la défiscalisation, les nouveaux équipements publics, se traduit sur le territoire par de nombreux lotissements résidentiels, des écoles et lycée, un festival d'arts vivants important, des lieux culturels sans équivalent à La Réunion.

Document : Lycée de Stella

A Stella Matutina, l'ouverture du musée en 1991, la création d'un lycée à proximité, la réhabilitation du quartier du Portail où se multiplient les logements, la naissance dans les années 2010 d'une zone d'activité à dimension régionale dans le même lieu, mais surtout autour de l'ancienne usine la construction de maisons et d'immeubles de logements collectifs entre 2015 et 2021 transforme le site en un quartier plus densément peuplé où descendants d'ouvriers côtoient de nouvelles populations.

Piste pédagogique : Analyse géographique du site avant et après la transformation



Axe 1 – Les dynamiques territoriales autour de Stella Matutina

HIER	AUJOURD'HUI
------	-------------

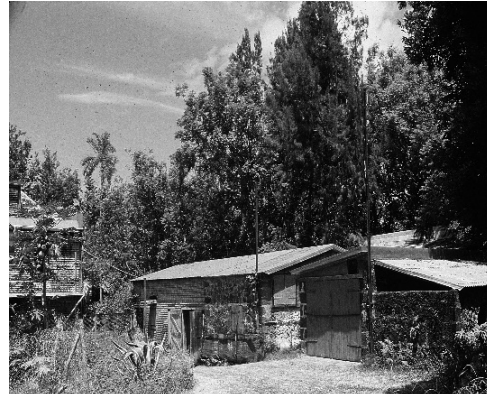
Étapes pour l'analyse des photos : « de l'usine à la friche et au(x) musée(s) »

<ul style="list-style-type: none">• Phase 1 : Observation des photos avant la transformation en musée <p>Présenter des photos de la friche industrielle avant sa réhabilitation :</p> <p>Poser des questions aux élèves :</p> <ul style="list-style-type: none">• Localisation sur la carte de La Réunion• Période industrielle (voir le dossier 2)• Impacts de la fermeture de l'usine (voir le dossier 2) : <p>Quelles ont été les conséquences de la fermeture d'une telle usine pour la région et ses habitants ?</p> <ul style="list-style-type: none">• La friche industrielle : <p>Que voyez-vous sur ces images ? (Bâtiments, machines, paysage autour)</p> <p>Quelle était la fonction de cet espace ?</p> <p>Quels indices permettent de dire qu'il s'agit d'un site industriel ?</p> <p>Quels signes de dégradation ou d'abandon remarquez-vous ? (Végétation spontanée)</p>	<ul style="list-style-type: none">• Phase 2 : Observation des photos après la réhabilitation en musée <p>Montrer des photos actuelles du musée réhabilité.</p> <p>Questionner les élèves :</p> <ul style="list-style-type: none">• Reconversion du site : <p>Quels changements observez-vous par rapport aux anciennes photos ? (Éléments architecturaux conservés)</p> <p>Quels éléments montrent que cet espace a été transformé en musée ?</p> <p>Comment le bâtiment a-t-il été restauré ? (Nouveaux matériaux, espaces modernisés tout en gardant l'architecture originale ?)</p> <p>Pourquoi pensez-vous que cet espace a été réhabilité en musée ?</p> <p>Qu'est-ce que cette transformation apporte à la région (culturellement, économiquement, accessibilité) ?</p>
--	--

La reconversion d'une friche industrielle en musée, comme celle de Stella Matutina, permet non seulement de préserver un patrimoine historique, mais aussi de revitaliser un territoire, en attirant des visiteurs, en créant des emplois et en donnant un nouveau sens à un lieu abandonné.

Axe 2 : Trois autres musées qui contribuent à l'aménagement du territoire de Saint-Leu

Jardin botanique de Mascarin



Musée du Sel



Kélonia



Étapes pour l'analyse des photos : « de la friche au musée »

HIER	AUJOURD'HUI
------	-------------

Étapes pour l'analyse des photos

<p>• Phase 1 : Observation des photos avant la transformation en musée</p> <p>Présenter des photos de la friche industrielle avant sa réhabilitation :</p> <ul style="list-style-type: none">✓ Jardin Botanique des Mascarins,✓ Kelonia,✓ Musée du Sel <p>Activité pédagogique : Questionner les élèves :</p> <ol style="list-style-type: none">a) Que voyez-vous sur ces images ? (Bâtiments, machines, paysage autour)b) Quelle était la fonction de cet espace ?c) Quels indices permettent de dire qu'il s'agit d'un site industriel ?d) Quels signes de dégradation ou d'abandon remarquez-vous ? (Végétation spontanée)	<p>• Phase 2 : Observation des photos après la réhabilitation en musée</p> <p>Montrer des photos actuelles du musée réhabilité :</p> <ul style="list-style-type: none">✓ Jardin Botanique des Mascarins,✓ Kelonia,✓ Musée du Sel <p>Localisation sur la carte de La Réunion : 3 musées sur un seul territoire</p> <p>Kélonia : Analysez la localisation de Kélonia par rapport à l'océan et son rôle dans la protection des tortues marines. En quoi sa situation géographique est-elle un atout pour son objectif environnemental ?</p> <p>Activité pédagogique : Questionner les élèves :</p> <ol style="list-style-type: none">a) Quels changements observez-vous par rapport aux anciennes photos ? (Éléments architecturaux conservés)b) Quels éléments montrent que cet espace a été transformé en musée ?c) Comment le bâtiment a-t-il été restauré ? (Nouveaux matériaux, espaces modernisés tout en gardant l'architecture originale ?) <p>Pourquoi pensez-vous que cet espace a été réhabilité en musée ?</p>
--	--

<p>• Phase 1 : Observation des photos avant la transformation en musée</p> <p>Présenter des photos de la friche industrielle avant sa réhabilitation :</p> <ul style="list-style-type: none"> ✓ Jardin Botanique des Mascarins, ✓ Kelonia, ✓ Musée du Sel <p>Activité pédagogique : Questionner les élèves :</p> <ul style="list-style-type: none"> e) Que voyez-vous sur ces images ? (Bâtiments, machines, paysage autour) f) Quelle était la fonction de cet espace ? g) Quels indices permettent de dire qu'il s'agit d'un site industriel ? h) Quels signes de dégradation ou d'abandon remarquez-vous ? (Végétation spontanée) 	<p>• Phase 2 : Observation des photos après la réhabilitation en musée</p> <p>Montrer des photos actuelles du musée réhabilité :</p> <ul style="list-style-type: none"> ✓ Jardin Botanique des Mascarins, ✓ Kelonia, ✓ Musée du Sel <p>Localisation sur la carte de La Réunion : 3 musées sur un seul territoire</p> <p>Musée du Sel : L'étude du Musée du Sel permet d'explorer comment l'exploitation de ressources naturelles (le sel) a structuré le territoire. Aujourd'hui, la valorisation patrimoniale de cet espace contribue à la préservation d'un savoir-faire local.</p> <p>Activité pédagogique : Questionner les élèves :</p> <ul style="list-style-type: none"> a) Quels changements observez-vous par rapport aux anciennes photos ? (Éléments architecturaux conservés) b) Quels éléments montrent que cet espace a été transformé en musée ? c) Comment le bâtiment a-t-il été restauré ? (Nouveaux matériaux, espaces modernisés tout en gardant l'architecture originale ?) <p>Pourquoi pensez-vous que cet espace a été réhabilité en musée ?</p>
---	--

• **Phase 1 : Observation des photos avant la transformation en musée**

Présenter des photos de la friche industrielle avant sa réhabilitation :

- ✓ Jardin Botanique des Mascarins,
- ✓ Kelonia,
- ✓ Musée du Sel

Activité pédagogique : Questionner les élèves :

- i) Que voyez-vous sur ces images ? (Bâtiments, machines, paysage autour)
- j) Quelle était la fonction de cet espace ?
- k) Quels indices permettent de dire qu'il s'agit d'un site industriel ?
- l) Quels signes de dégradation ou d'abandon remarquez-vous ? (Végétation spontanée)

• **Phase 2 : Observation des photos après la réhabilitation en musée**

Montrer des photos actuelles du musée réhabilité :

- ✓ Jardin Botanique des Mascarins,
- ✓ Kelonia,
- ✓ Musée du Sel

Localisation sur la carte de La Réunion : 3 musées sur un seul territoire

Jardin Botanique des Mascarins : Les jardins botaniques permettent une étude de l'interaction entre l'homme et la nature. Comment ce musée utilise-t-il la géographie du site pour préserver et valoriser la biodiversité ?

Activité pédagogique : Questionner les élèves :

- d) Quels changements observez-vous par rapport aux anciennes photos ? (Éléments architecturaux conservés)
- e) Quels éléments montrent que cet espace a été transformé en musée ?
- f) Comment le bâtiment a-t-il été restauré ? (Nouveaux matériaux, espaces modernisés tout en gardant l'architecture originale ?)
- g) Pourquoi pensez-vous que cet espace a été réhabilité en musée ?

Pour aller plus loin...

Piste pédagogique : Demander aux élèves de réfléchir à d'autres friches industrielles ou sites patrimoniaux abandonnés à La Réunion. Comment imaginent-ils les réhabiliter ? Pourraient-ils devenir des musées, des espaces verts, des lieux de vie communautaire ?