

Détermination des principaux pollens issus des capteurs  
à l'île de la Réunion (Pollens anémophiles)  
Fiche n°1



**Espèce : Le filaos**

**Famille : Casuarinacée**



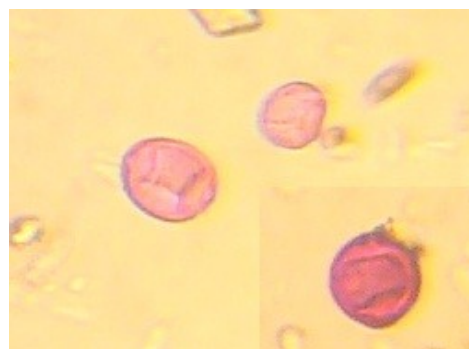
**Espèce : Pandanus**

**Famille : Pandanaceae**



**Espèce : Le manguier**

**Famille : Anacardiaceae**



**Espèces : Ficus, Murier, Jacquier, Arbre à Pain ...**

**Famille : Moraceae**



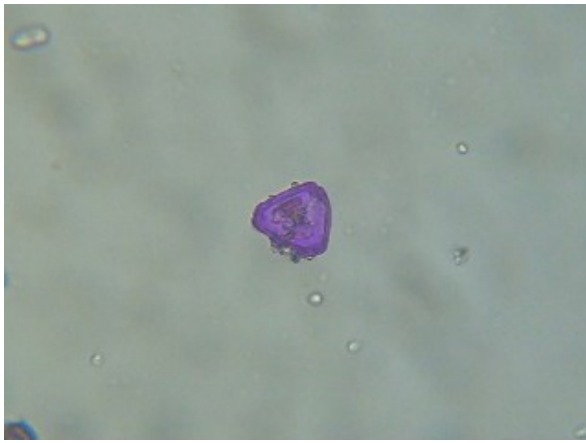
**Espèce : Brédes**

**Famille : Urticaceae**

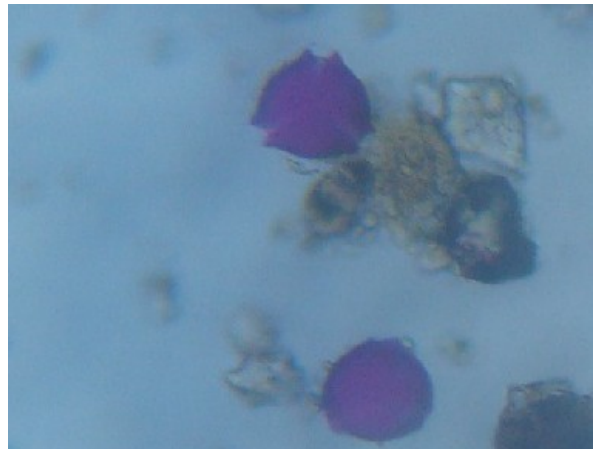


**Espèce : Lastron, pissenlit**

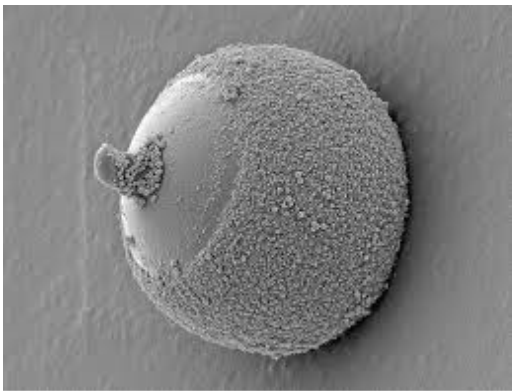
**Famille : Astéraceae**



**Espèces : Goyaviers, Jambrosat**  
**Famille : Myrtaceae**



**Nombreuses espèces : Euphorbe**  
**Famille : Euphorbiaceae**



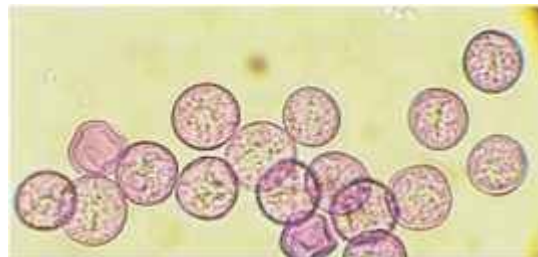
**Nom : Cryptomeria ([photo MEB](#))**  
**Famille : Cupressaceae (Cyprés)**



**Nom : Cyperus (carex)**  
**Famille : Cyperraceae**



**Espèce : Typha domingensis**  
**Famille : Typhaceae**



**Espèce : Brède parietaire : Parietaria judaica**  
**Famille : Urticaceae**

